

報道資料

令和4年8月27日(土)

福祉医療部 医療政策局 疾病対策課 担当:山口・尾上
 報道機関専用電話:0742-27-8722(ダイヤルイン)内線:3227・3220
 一般相談電話:0742-27-8561
 福祉医療部 医療政策局 地域医療連携課 担当:芦原・馬場
 電話:0742-27-8935(ダイヤルイン)内線:3109、3110
 総務部知事公室 防災統括室 担当:中野・小原
 電話:0742-27-7006(ダイヤルイン)内線:2270、2285

新型コロナウイルス感染者の状況について

奈良県において新型コロナウイルス感染症の感染者2415例(県内感染者191272~193686例目、うち奈良市発表事例431例)発生しました。現在、濃厚接触者の把握を含めた積極的な疫学調査を確実に行ってまいります。

・他府県発表との重複 : 6975 例 (前日比+132)
 ・感染者数累計除外分 : 1878 例 (前日比+10)
 ・死亡 : 463 例 (前日比+1) ・再陽性 : 9 例 (前日比+0)

1)入院病床及び宿泊療養室等の状況(午前9時時点)

※担当:地域医療連携課

重症対応病床	病床数 (床) A	使用病床数 (床) B	対前日 (使用病床数) (床)	空き病床数 (床) A-B	占有率 (%) B/A
運用病床	36	11	±0	25	31%
確保病床	36	11	±0	25	31%

病院別内訳	確保病床数 (床)	運用病床数 (床) A	使用病床数 (床) B	対前日 (使用病床数) (床)	空き病床数 (床) A-B	占有率 (%) B/A
奈良県立医科大学 附属病院	14	14	5	+1	9	36%
奈良県総合 医療センター	6	6	1	±0	5	17%
近畿大学奈良病院	6	6	3	±0	3	50%
南奈良総合 医療センター	2	2	0	-1	2	0%
奈良県西和 医療センター	2	2	1	±0	1	50%
市立奈良病院	2	2	0	±0	2	0%
大和高田市立病院	2	2	0	±0	2	0%
(公財)天理よろづ 相談所病院	2	2	1	±0	1	50%
計	36	36	11	±0	25	31%

入院病床	病床数 (床) C	使用病床数 (床) D	対前日 (使用病床数) (床)	空き病床数 (床) C-D	占有率 (%) D/C
運用病床	540	292	-8	248	54%
確保病床	540	292	-8	248	54%

※ 重症対応病床を含む

病院別内訳	確保病床数 (床)	運用病床数 (床) C	使用病床数 (床) D	対前日 (使用病床数) (床)	空き病床数 (床) C-D	占有率 (%) D/C
奈良県立医科大学 附属病院	80	80	32	±0	48	40%
奈良県総合 医療センター	74	74	35	+3	39	47%
南奈良総合 医療センター	44	44	22	-5	22	50%
奈良県西和 医療センター	37	37	25	±0	12	68%
市立奈良病院	34	34	16	-5	18	47%
(独)国立病院機構 奈良医療センター	34	34	9	±0	25	26%
生駒市立病院	26	26	24	-2	2	92%
(社福)恩賜財団 済生会中和病院	15	15	9	+1	6	60%
(公財)天理よろづ 相談所病院	15	15	13	±0	2	87%
(独)地域医療機能推進機構 大和郡山病院	15	15	10	+2	5	67%
大和高田市立病院	12	12	10	+2	2	83%
(医)藤井会 香芝生喜病院	12	12	9	+1	3	75%
(独)国立病院機構 やまと精神医療センター	12	12	3	-1	9	25%
国保中央病院	12	12	9	+1	3	75%
万葉クリニック	10	10	3	±0	7	30%
土庫病院	10	10	8	-1	2	80%
(一財)信貴山病院 ハートランドしきさん	9	9	9	±0	0	100%
(医)高清水 高井病院	8	8	4	-1	4	50%
吉田病院	8	8	0	-1	8	0%
宇陀市立病院	8	8	6	±0	2	75%
(社福)恩賜財団 済生会御所病院	8	8	3	-3	5	38%
平成記念病院	7	7	7	±0	0	100%
(社福)恩賜財団 済生会奈良病院	7	7	5	±0	2	71%
(医)社団憲仁会 中井記念病院	7	7	7	±0	0	100%
近畿大学奈良病院	6	6	3	±0	3	50%
田北病院	5	5	5	±0	0	100%
(医)高清水 香芝旭ヶ丘病院	4	4	0	±0	4	0%
(医)和幸会 阪奈中央病院	4	4	0	±0	4	0%
平尾病院	3	3	1	±0	2	33%
(医)新仁会 奈良春日病院	3	3	0	±0	3	0%
(社医)松本快生会 西奈良中央病院	2	2	2	±0	0	100%
秋津鴻池病院	2	2	2	+1	0	100%
恵王病院	2	2	1	±0	1	50%
奈良東病院	2	2	0	±0	2	0%
大和橿原病院	2	2	0	±0	2	0%
南和病院	1	1	0	±0	1	0%
計	540	540	292	-8	248	54%

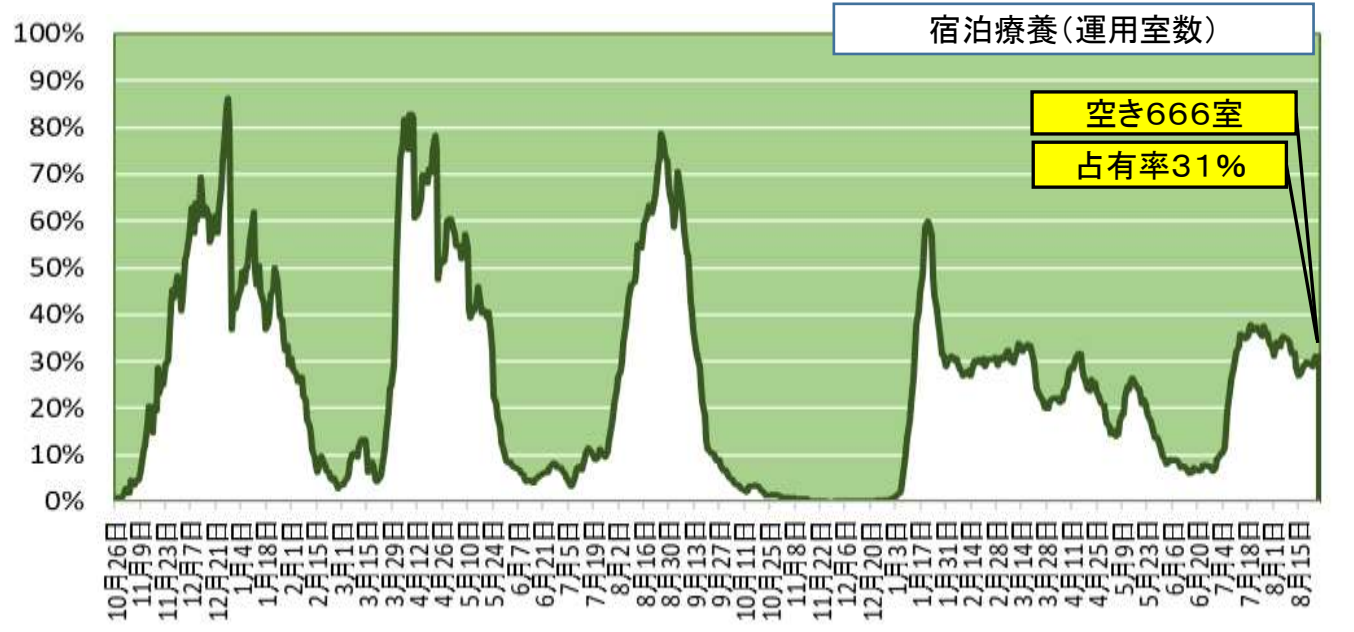
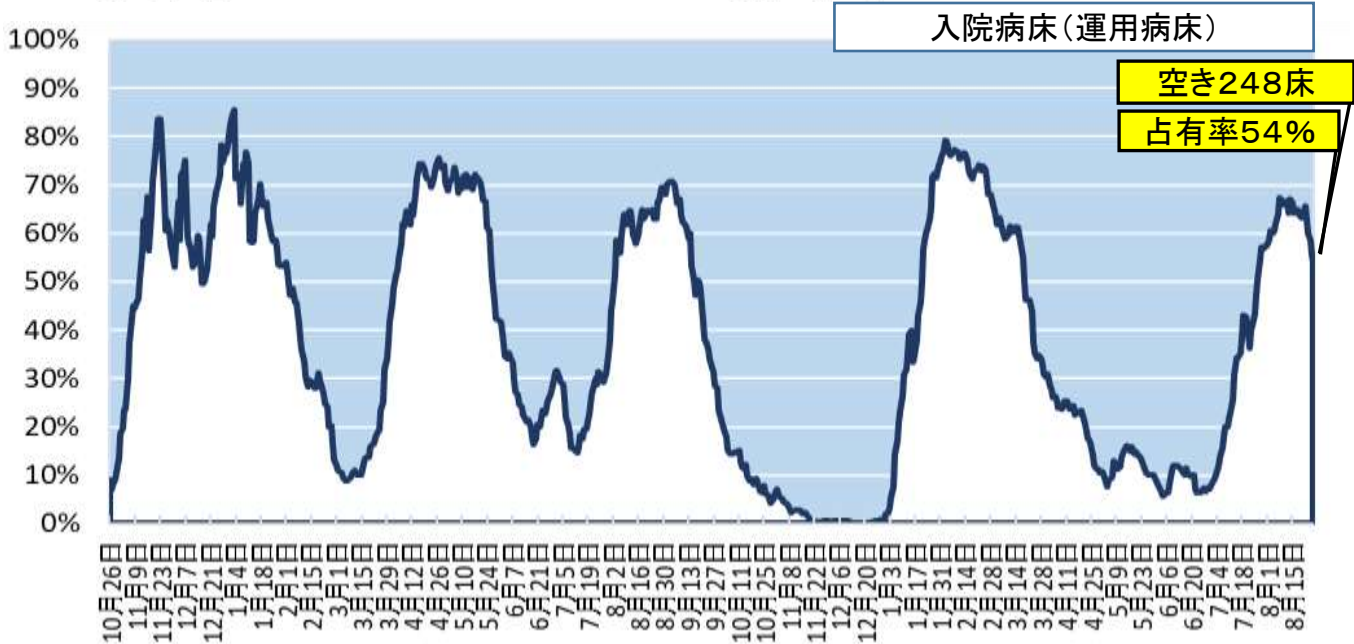
※重症対応病床を含む

宿泊療養	室数 (室) E	入所室数 (室) F	対前日 (入所室数) (室)	空き室数 (室) E-F	占有率 (%) F/E
運用室数	969	303	+14	666	31%
確保室数	969	303	+14	666	31%

運用室数 施設別内訳	室数 (室) E	入所室数 (室) F	対前日 (入所室数) (室)	空き室数 (室) E-F	占有率 (%) F/E
(旧)ホテルフジタ奈良	87	24	+1	63	28%
グランヴィリオホテル奈良 －和蔵－	170	55	+4	115	32%
スマイルホテル奈良	148	44	-1	104	30%
奈良ワシントンホテル プラザ	145	46	±0	99	32%
スーパーホテル 奈良・大和郡山	81	24	-2	57	30%
ホテルルートイン 桜井駅前	156	58	+11	98	37%
御宿野乃奈良	182	52	+1	130	29%
計	969	303	+14	666	31%

社会福祉施設等 療養	療養者数 (名)	対前日 (名)
—	—	—

参考 占有率の状況



2)感染者数の状況(午前9時時点)

8/27に新たに判明した感染者数		重症 (名)	中等症 (名)	軽症 (無症状を含む) (名)
人数(名)	2,415	1	21	2,393

8/27現在の感染者数		重症 (名)	中等症 (名)	軽症 (無症状を含む) (名)
人数(名)	51,971	11	176	51,784
対前日(名)	+663	±0	-1	+664

8/27現在の感染者数累計	治癒	死亡 (※2)	入院・療養中 (※1)	入院・入所待機中、 自宅療養中	現在感染者数 F (=A-B-C) (=D+E)	
A	B	C	D	E		
人数(名)	193,686	141,252	463	782	51,189	51,971
対前日(名)	+2,415	+1,751	+1	+11	+652	+663

(※1)入院中の感染判明により、引き続き、新型コロナ対応病床ではない病床に入院している患者177名を含みます。

宿泊療養施設には、複数名が1室に入室することがあります
社会福祉施設等療養を含みます

(※2)直接の死因が新型コロナウイルス感染症と認められなかった160例を含みます

※自宅療養者(3日を超えて自宅等におられる方)
うち入院・入所拒否者

(調査中)
(調査中)

※治癒者については、疾病対策課ホームページで定期的に掲載します

3) 感染者の概要

感染者	年代	性別	居住地	現在の状態
191703例目	10歳未満	男性	生駒市	軽症 (無症状を含む)
191704例目	60代	男性	天理市	軽症 (無症状を含む)
191705例目	40代	男性	天理市	軽症 (無症状を含む)
191706例目	40代	男性	生駒市	軽症 (無症状を含む)
191707例目	40代	女性	生駒市	軽症 (無症状を含む)
191708例目	10歳未満	男性	三郷町	軽症 (無症状を含む)
191709例目	40代	男性	生駒市	軽症 (無症状を含む)
191710例目	40代	男性	生駒市	軽症 (無症状を含む)
191711例目	90代	女性	平群町	軽症 (無症状を含む)
191712例目	90代	男性	平群町	軽症 (無症状を含む)
191713例目	90代	女性	平群町	軽症 (無症状を含む)
191714例目	90代	女性	平群町	軽症 (無症状を含む)
191715例目	80代	男性	生駒市	軽症 (無症状を含む)
191716例目	50代	女性	生駒市	軽症 (無症状を含む)
191717例目	50代	女性	生駒市	軽症 (無症状を含む)
191718例目	20代	女性	生駒市	軽症 (無症状を含む)
191719例目	80代	女性	平群町	軽症 (無症状を含む)
191720例目	90代	女性	平群町	軽症 (無症状を含む)
191721例目	90代	女性	生駒市	軽症 (無症状を含む)
191722例目	80代	女性	平群町	軽症 (無症状を含む)
191723例目	90代	女性	平群町	軽症 (無症状を含む)
191724例目	30代	男性	生駒市	軽症 (無症状を含む)

感染者	年代	性別	居住地	現在の状態
191725例目	10代	男性	生駒市	軽症 (無症状を含む)
191726例目	20代	男性	生駒市	軽症 (無症状を含む)
191727例目	40代	女性	生駒市	軽症 (無症状を含む)
191728例目	70代	女性	天理市	軽症 (無症状を含む)
191729例目	50代	男性	天理市	軽症 (無症状を含む)
191730例目	70代	女性	大和郡山市	軽症 (無症状を含む)
191731例目	70代	男性	安堵町	軽症 (無症状を含む)
191732例目	60代	男性	生駒市	軽症 (無症状を含む)
191733例目	80代	女性	三郷町	軽症 (無症状を含む)
191734例目	70代	男性	生駒市	軽症 (無症状を含む)
191735例目	60代	男性	天理市	軽症 (無症状を含む)
191736例目	40代	女性	生駒市	軽症 (無症状を含む)
191737例目	50代	男性	生駒市	軽症 (無症状を含む)
191738例目	30代	男性	生駒市	軽症 (無症状を含む)
191739例目	20代	男性	天理市	軽症 (無症状を含む)
191740例目	10歳未満	女性	天理市	軽症 (無症状を含む)
191741例目	10歳未満	男性	天理市	軽症 (無症状を含む)
191742例目	10歳未満	男性	三郷町	軽症 (無症状を含む)
191743例目	10歳未満	女性	三郷町	軽症 (無症状を含む)
191744例目	40代	女性	天理市	軽症 (無症状を含む)
191745例目	10歳未満	女性	天理市	軽症 (無症状を含む)
191746例目	20代	女性	三郷町	軽症 (無症状を含む)
191747例目	20代	男性	三郷町	軽症 (無症状を含む)

感染者	年代	性別	居住地	現在の状態
191748例目	30代	男性	平群町	軽症 (無症状を含む)
191749例目	70代	男性	生駒市	軽症 (無症状を含む)
191750例目	70代	女性	生駒市	軽症 (無症状を含む)
191751例目	10歳未満	女性	生駒市	軽症 (無症状を含む)
191752例目	10代	男性	生駒市	軽症 (無症状を含む)
191753例目	50代	女性	生駒市	軽症 (無症状を含む)
191754例目	30代	女性	大和郡山市	軽症 (無症状を含む)
191755例目	10歳未満	女性	大和郡山市	軽症 (無症状を含む)
191756例目	10歳未満	女性	大和郡山市	軽症 (無症状を含む)
191757例目	10歳未満	女性	大和郡山市	軽症 (無症状を含む)
191758例目	40代	女性	生駒市	軽症 (無症状を含む)
191759例目	10歳未満	女性	三郷町	軽症 (無症状を含む)
191760例目	30代	女性	斑鳩町	軽症 (無症状を含む)
191761例目	10代	男性	生駒市	軽症 (無症状を含む)
191762例目	50代	女性	生駒市	軽症 (無症状を含む)
191763例目	70代	男性	生駒市	軽症 (無症状を含む)
191764例目	60代	男性	生駒市	軽症 (無症状を含む)
191765例目	20代	女性	生駒市	軽症 (無症状を含む)
191766例目	40代	女性	生駒市	軽症 (無症状を含む)
191767例目	10歳未満	男性	天理市	軽症 (無症状を含む)
191768例目	60代	男性	生駒市	軽症 (無症状を含む)
191769例目	10歳未満	女性	大和郡山市	軽症 (無症状を含む)
191770例目	10代	男性	大和郡山市	軽症 (無症状を含む)

感染者	年代	性別	居住地	現在の状態
191771例目	10代	男性	大和郡山市	軽症 (無症状を含む)
191772例目	40代	女性	大和郡山市	軽症 (無症状を含む)
191773例目	40代	男性	大和郡山市	軽症 (無症状を含む)
191774例目	10代	男性	天理市	軽症 (無症状を含む)
191775例目	30代	女性	天理市	軽症 (無症状を含む)
191776例目	10代	男性	生駒市	軽症 (無症状を含む)
191777例目	20代	男性	生駒市	軽症 (無症状を含む)
191778例目	20代	男性	天理市	軽症 (無症状を含む)
191779例目	40代	女性	天理市	軽症 (無症状を含む)
191780例目	40代	女性	天理市	軽症 (無症状を含む)
191781例目	40代	男性	大和郡山市	軽症 (無症状を含む)
191782例目	10歳未満	男性	生駒市	軽症 (無症状を含む)
191783例目	60代	女性	大和郡山市	軽症 (無症状を含む)
191784例目	20代	女性	天理市	軽症 (無症状を含む)
191785例目	40代	男性	天理市	軽症 (無症状を含む)
191786例目	70代	女性	天理市	軽症 (無症状を含む)
191787例目	30代	男性	生駒市	軽症 (無症状を含む)
191788例目	10歳未満	男性	斑鳩町	軽症 (無症状を含む)
191789例目	60代	男性	大和郡山市	軽症 (無症状を含む)
191790例目	60代	女性	生駒市	軽症 (無症状を含む)
191791例目	40代	女性	天理市	軽症 (無症状を含む)
191792例目	60代	女性	生駒市	軽症 (無症状を含む)
191793例目	10歳未満	男性	生駒市	軽症 (無症状を含む)

感染者	年代	性別	居住地	現在の状態
191794例目	10歳未満	女性	生駒市	軽症 (無症状を含む)
191795例目	20代	女性	生駒市	軽症 (無症状を含む)
191796例目	10代	女性	大和郡山市	軽症 (無症状を含む)
191797例目	20代	男性	大和郡山市	軽症 (無症状を含む)
191798例目	20代	女性	大和郡山市	軽症 (無症状を含む)
191799例目	40代	女性	天理市	軽症 (無症状を含む)
191800例目	10代	女性	天理市	軽症 (無症状を含む)
191801例目	20代	女性	天理市	軽症 (無症状を含む)
191802例目	10歳未満	女性	生駒市	軽症 (無症状を含む)
191803例目	20代	男性	生駒市	軽症 (無症状を含む)
191804例目	70代	男性	生駒市	軽症 (無症状を含む)
191805例目	30代	女性	生駒市	軽症 (無症状を含む)
191806例目	10歳未満	女性	生駒市	軽症 (無症状を含む)
191807例目	50代	男性	天理市	軽症 (無症状を含む)
191808例目	10代	女性	天理市	軽症 (無症状を含む)
191809例目	10歳未満	女性	天理市	軽症 (無症状を含む)
191810例目	10代	女性	生駒市	軽症 (無症状を含む)
191811例目	10歳未満	女性	生駒市	軽症 (無症状を含む)
191812例目	30代	男性	生駒市	軽症 (無症状を含む)
191813例目	10代	女性	生駒市	軽症 (無症状を含む)
191814例目	10代	女性	生駒市	軽症 (無症状を含む)
191815例目	70代	女性	大和郡山市	軽症 (無症状を含む)
191816例目	70代	女性	大和郡山市	軽症 (無症状を含む)

感染者	年代	性別	居住地	現在の状態
191817例目	60代	男性	天理市	軽症 (無症状を含む)
191818例目	60代	女性	天理市	軽症 (無症状を含む)
191819例目	70代	男性	大和郡山市	軽症 (無症状を含む)
191820例目	10歳未満	女性	生駒市	軽症 (無症状を含む)
191821例目	10歳未満	女性	生駒市	軽症 (無症状を含む)
191822例目	30代	男性	生駒市	軽症 (無症状を含む)
191823例目	40代	男性	大和郡山市	軽症 (無症状を含む)
191824例目	30代	女性	大和郡山市	軽症 (無症状を含む)
191825例目	30代	男性	大和郡山市	軽症 (無症状を含む)
191826例目	40代	女性	大和郡山市	軽症 (無症状を含む)
191827例目	10歳未満	女性	生駒市	軽症 (無症状を含む)
191828例目	10歳未満	男性	生駒市	軽症 (無症状を含む)
191829例目	10代	男性	大和郡山市	軽症 (無症状を含む)
191830例目	40代	男性	大和郡山市	軽症 (無症状を含む)
191831例目	20代	男性	生駒市	軽症 (無症状を含む)
191832例目	10歳未満	女性	生駒市	軽症 (無症状を含む)
191833例目	40代	女性	生駒市	軽症 (無症状を含む)
191834例目	50代	男性	生駒市	軽症 (無症状を含む)
191835例目	10歳未満	女性	生駒市	軽症 (無症状を含む)
191836例目	10歳未満	男性	生駒市	軽症 (無症状を含む)
191837例目	50代	男性	生駒市	軽症 (無症状を含む)
191838例目	10代	女性	生駒市	軽症 (無症状を含む)
191839例目	70代	女性	安堵町	軽症 (無症状を含む)

感染者	年代	性別	居住地	現在の状態
191840例目	50代	女性	天理市	軽症 (無症状を含む)
191841例目	10代	女性	生駒市	軽症 (無症状を含む)
191842例目 ※大阪府重複例	30代	女性	生駒市	軽症 (無症状を含む)
191843例目	10代	女性	天理市	軽症 (無症状を含む)
191844例目	10代	男性	生駒市	軽症 (無症状を含む)
191845例目	50代	男性	生駒市	軽症 (無症状を含む)
191846例目	20代	女性	生駒市	軽症 (無症状を含む)
191847例目	10歳未満	女性	平群町	軽症 (無症状を含む)
191848例目	20代	男性	三郷町	軽症 (無症状を含む)
191849例目	20代	女性	斑鳩町	軽症 (無症状を含む)
191850例目	50代	女性	斑鳩町	軽症 (無症状を含む)
191851例目	20代	女性	斑鳩町	軽症 (無症状を含む)
191852例目	10代	女性	平群町	軽症 (無症状を含む)
191853例目	80代	男性	大和郡山市	中等症
191854例目	10歳未満	女性	天理市	軽症 (無症状を含む)
191855例目	30代	女性	生駒市	軽症 (無症状を含む)
191856例目	10歳未満	男性	生駒市	軽症 (無症状を含む)
191857例目	10歳未満	男性	生駒市	軽症 (無症状を含む)
191858例目	80代	男性	生駒市	中等症
191859例目	50代	女性	平群町	軽症 (無症状を含む)
191860例目	40代	男性	斑鳩町	軽症 (無症状を含む)
191861例目 ※大阪府重複例	20代	男性	天理市	軽症 (無症状を含む)
191862例目 ※大阪府重複例	50代	男性	天理市	軽症 (無症状を含む)

感染者	年代	性別	居住地	現在の状態
191863例目 ※大阪府重複例	80代	女性	天理市	軽症 (無症状を含む)
191864例目 ※大阪府重複例	60代	男性	天理市	軽症 (無症状を含む)
191865例目 ※大阪府重複例	10歳未満	男性	大和郡山市	軽症 (無症状を含む)
191866例目 ※大阪府重複例	50代	男性	天理市	軽症 (無症状を含む)
191867例目 ※大阪府重複例	30代	女性	天理市	軽症 (無症状を含む)
191868例目 ※大阪府重複例	10代	女性	天理市	軽症 (無症状を含む)
191869例目 ※大阪府重複例	60代	男性	天理市	軽症 (無症状を含む)
191870例目 ※大阪府重複例	10代	男性	天理市	軽症 (無症状を含む)
191871例目	60代	男性	大和郡山市	軽症 (無症状を含む)
191872例目 ※大阪府重複例	30代	男性	天理市	軽症 (無症状を含む)
191873例目 ※大阪府重複例	20代	男性	天理市	軽症 (無症状を含む)
191874例目 ※大阪府重複例	40代	男性	天理市	軽症 (無症状を含む)
191875例目 ※大阪府重複例	30代	男性	大和郡山市	軽症 (無症状を含む)
191876例目 ※大阪府重複例	50代	男性	生駒市	軽症 (無症状を含む)
191877例目	40代	女性	生駒市	軽症 (無症状を含む)
191878例目 ※大阪府重複例	10代	男性	天理市	軽症 (無症状を含む)
191879例目 ※大阪府重複例	70代	男性	天理市	軽症 (無症状を含む)
191880例目 ※大阪府重複例	60代	女性	天理市	軽症 (無症状を含む)
191881例目 ※大阪府重複例	50代	女性	大和郡山市	軽症 (無症状を含む)
191882例目 ※大阪府重複例	10歳未満	男性	天理市	軽症 (無症状を含む)
191883例目 ※大阪府重複例	20代	男性	天理市	軽症 (無症状を含む)
191884例目 ※大阪府重複例	60代	女性	天理市	軽症 (無症状を含む)
191885例目 ※大阪府重複例	10代	女性	天理市	軽症 (無症状を含む)

感染者	年代	性別	居住地	現在の状態
191886例目 ※大阪府重複例	30代	男性	生駒市	軽症 (無症状を含む)
191887例目 ※大阪府重複例	20代	男性	天理市	軽症 (無症状を含む)
191888例目	80代	女性	生駒市	中等症
191889例目	60代	女性	大和郡山市	軽症 (無症状を含む)
191890例目	90代	女性	大和郡山市	軽症 (無症状を含む)
191891例目	60代	女性	斑鳩町	軽症 (無症状を含む)
191892例目	30代	男性	斑鳩町	軽症 (無症状を含む)
191893例目	90代	女性	三郷町	軽症 (無症状を含む)
191894例目 ※大阪府重複例	30代	男性	天理市	軽症 (無症状を含む)
191895例目 ※大阪府重複例	50代	男性	生駒市	軽症 (無症状を含む)
191896例目	30代	女性	斑鳩町	軽症 (無症状を含む)
191897例目	30代	女性	天理市	軽症 (無症状を含む)
191898例目 ※大阪府重複例	30代	女性	生駒市	軽症 (無症状を含む)
191899例目	80代	女性	生駒市	軽症 (無症状を含む)
191900例目	50代	女性	大和郡山市	軽症 (無症状を含む)
191901例目	40代	女性	天理市	軽症 (無症状を含む)
191902例目	10歳未満	女性	天理市	軽症 (無症状を含む)
191903例目	10代	男性	天理市	軽症 (無症状を含む)
191904例目	10歳未満	女性	生駒市	軽症 (無症状を含む)
191905例目	10代	女性	生駒市	軽症 (無症状を含む)
191906例目 ※大阪府重複例	40代	男性	生駒市	軽症 (無症状を含む)
191907例目	10代	男性	大和郡山市	軽症 (無症状を含む)
191908例目	20代	女性	生駒市	軽症 (無症状を含む)

感染者	年代	性別	居住地	現在の状態
191909例目	90代	女性	三郷町	軽症 (無症状を含む)
191910例目	50代	女性	天理市	軽症 (無症状を含む)
191911例目	30代	女性	斑鳩町	軽症 (無症状を含む)
191912例目	40代	女性	斑鳩町	軽症 (無症状を含む)
191913例目	20代	女性	斑鳩町	軽症 (無症状を含む)
191914例目	40代	女性	斑鳩町	軽症 (無症状を含む)
191915例目	30代	男性	斑鳩町	軽症 (無症状を含む)
191916例目	50代	女性	平群町	軽症 (無症状を含む)
191917例目	30代	男性	大和郡山市	軽症 (無症状を含む)
191918例目	20代	男性	生駒市	軽症 (無症状を含む)
191919例目	10代	女性	大和郡山市	軽症 (無症状を含む)
191920例目	10代	女性	大和郡山市	軽症 (無症状を含む)
191921例目	20代	男性	生駒市	軽症 (無症状を含む)
191922例目	10歳未満	女性	天理市	軽症 (無症状を含む)
191923例目	40代	男性	大和郡山市	軽症 (無症状を含む)
191924例目	80代	男性	生駒市	軽症 (無症状を含む)
191925例目	60代	男性	生駒市	軽症 (無症状を含む)
191926例目	20代	男性	生駒市	軽症 (無症状を含む)
191927例目	30代	男性	大和郡山市	軽症 (無症状を含む)
191928例目	30代	男性	大和郡山市	軽症 (無症状を含む)
191929例目	40代	女性	大和郡山市	軽症 (無症状を含む)
191930例目	50代	男性	安堵町	軽症 (無症状を含む)
191931例目	10代	男性	大和郡山市	軽症 (無症状を含む)

感染者	年代	性別	居住地	現在の状態
191932例目	80代	女性	大和郡山市	軽症 (無症状を含む)
191933例目 ※県外重複例	10歳未満	女性	山添村	軽症 (無症状を含む)
191934例目	50代	男性	大和郡山市	軽症 (無症状を含む)
191935例目	10代	女性	天理市	軽症 (無症状を含む)
191936例目	10歳未満	男性	天理市	軽症 (無症状を含む)
191937例目	10代	女性	天理市	軽症 (無症状を含む)
191938例目	10代	女性	天理市	軽症 (無症状を含む)
191939例目	50代	女性	天理市	軽症 (無症状を含む)
191940例目	50代	男性	天理市	軽症 (無症状を含む)
191941例目	50代	女性	天理市	軽症 (無症状を含む)
191942例目	40代	男性	平群町	軽症 (無症状を含む)
191943例目	20代	男性	平群町	軽症 (無症状を含む)
191944例目	10代	女性	天理市	軽症 (無症状を含む)
191945例目	10歳未満	男性	天理市	軽症 (無症状を含む)
191946例目	40代	男性	天理市	軽症 (無症状を含む)
191947例目	40代	女性	天理市	軽症 (無症状を含む)
191948例目	30代	男性	天理市	軽症 (無症状を含む)
191949例目	40代	男性	大和郡山市	軽症 (無症状を含む)
191950例目	30代	女性	大和郡山市	軽症 (無症状を含む)
191951例目	10歳未満	女性	大和郡山市	軽症 (無症状を含む)
191952例目	10歳未満	男性	大和郡山市	軽症 (無症状を含む)
191953例目	10歳未満	女性	大和郡山市	軽症 (無症状を含む)
191954例目	10代	女性	大和郡山市	軽症 (無症状を含む)

感染者	年代	性別	居住地	現在の状態
191955例目	10歳未満	女性	大和郡山市	軽症 (無症状を含む)
191956例目	70代	男性	三郷町	軽症 (無症状を含む)
191957例目	90代	女性	安堵町	軽症 (無症状を含む)
191958例目	40代	女性	安堵町	軽症 (無症状を含む)
191959例目	20代	女性	天理市	軽症 (無症状を含む)
191960例目	10歳未満	男性	天理市	軽症 (無症状を含む)
191961例目	30代	女性	天理市	軽症 (無症状を含む)
191962例目	10歳未満	女性	天理市	軽症 (無症状を含む)
191963例目	30代	男性	天理市	軽症 (無症状を含む)
191964例目	10歳未満	女性	天理市	軽症 (無症状を含む)
191965例目	60代	女性	天理市	軽症 (無症状を含む)
191966例目	10歳未満	男性	天理市	軽症 (無症状を含む)
191967例目	60代	女性	大和郡山市	軽症 (無症状を含む)
191968例目	70代	女性	山添村	軽症 (無症状を含む)
191969例目	10代	男性	三郷町	軽症 (無症状を含む)
191970例目	60代	男性	三郷町	軽症 (無症状を含む)
191971例目	50代	女性	斑鳩町	軽症 (無症状を含む)
191972例目	20代	男性	大和郡山市	軽症 (無症状を含む)
191973例目	30代	女性	大和郡山市	軽症 (無症状を含む)
191974例目	60代	男性	天理市	軽症 (無症状を含む)
191975例目	20代	男性	天理市	軽症 (無症状を含む)
191976例目	60代	男性	大和郡山市	軽症 (無症状を含む)
191977例目	40代	男性	大和郡山市	軽症 (無症状を含む)

感染者	年代	性別	居住地	現在の状態
191978例目	40代	女性	大和郡山市	軽症 (無症状を含む)
191979例目	50代	男性	大和郡山市	軽症 (無症状を含む)
191980例目	10代	男性	大和郡山市	軽症 (無症状を含む)
191981例目	30代	女性	平群町	軽症 (無症状を含む)
191982例目	10歳未満	男性	平群町	軽症 (無症状を含む)
191983例目	10代	女性	天理市	軽症 (無症状を含む)
191984例目	10歳未満	女性	天理市	軽症 (無症状を含む)
191985例目	40代	男性	天理市	軽症 (無症状を含む)
191986例目	40代	女性	大和郡山市	軽症 (無症状を含む)
191987例目	20代	男性	大和郡山市	軽症 (無症状を含む)
191988例目	40代	男性	斑鳩町	軽症 (無症状を含む)
191989例目	70代	女性	三郷町	軽症 (無症状を含む)
191990例目	10代	男性	生駒市	軽症 (無症状を含む)
191991例目	50代	女性	大和郡山市	軽症 (無症状を含む)
191992例目	40代	女性	大和郡山市	軽症 (無症状を含む)
191993例目	20代	女性	平群町	軽症 (無症状を含む)
191994例目	40代	女性	三郷町	軽症 (無症状を含む)
191995例目	50代	女性	斑鳩町	軽症 (無症状を含む)
191996例目	10代	男性	斑鳩町	軽症 (無症状を含む)
191997例目	60代	男性	斑鳩町	軽症 (無症状を含む)
191998例目	30代	男性	大和郡山市	軽症 (無症状を含む)
191999例目	30代	男性	大和郡山市	軽症 (無症状を含む)
192000例目	40代	女性	大和郡山市	軽症 (無症状を含む)

感染者	年代	性別	居住地	現在の状態
192001例目	30代	男性	大和郡山市	軽症 (無症状を含む)
192002例目	30代	女性	大和郡山市	軽症 (無症状を含む)
192003例目	10歳未満	女性	斑鳩町	軽症 (無症状を含む)
192004例目	40代	男性	大和郡山市	軽症 (無症状を含む)
192005例目	60代	女性	天理市	軽症 (無症状を含む)
192006例目	70代	女性	大和郡山市	軽症 (無症状を含む)
192007例目	40代	女性	斑鳩町	軽症 (無症状を含む)
192008例目	70代	女性	生駒市	軽症 (無症状を含む)
192009例目	70代	女性	生駒市	軽症 (無症状を含む)
192010例目	80代	女性	平群町	軽症 (無症状を含む)
192011例目	10代	男性	生駒市	軽症 (無症状を含む)
192012例目	20代	男性	生駒市	軽症 (無症状を含む)
192013例目	50代	女性	生駒市	軽症 (無症状を含む)
192014例目	40代	女性	生駒市	軽症 (無症状を含む)
192015例目	50代	女性	三郷町	中等症
192016例目	30代	女性	平群町	軽症 (無症状を含む)
192017例目	40代	男性	斑鳩町	軽症 (無症状を含む)
192018例目	30代	女性	安堵町	軽症 (無症状を含む)
192019例目	20代	男性	生駒市	軽症 (無症状を含む)
192020例目	50代	女性	生駒市	軽症 (無症状を含む)
192021例目	90代	女性	平群町	軽症 (無症状を含む)
192022例目	20代	男性	生駒市	軽症 (無症状を含む)
192023例目	20代	男性	生駒市	軽症 (無症状を含む)

感染者	年代	性別	居住地	現在の状態
192024例目	50代	女性	生駒市	軽症 (無症状を含む)
192025例目	80代	男性	大和郡山市	中等症
192026例目	30代	男性	生駒市	軽症 (無症状を含む)
192027例目	50代	女性	大和郡山市	軽症 (無症状を含む)
192028例目	10代	男性	大和郡山市	軽症 (無症状を含む)
192029例目	30代	男性	生駒市	軽症 (無症状を含む)
192030例目	70代	男性	生駒市	軽症 (無症状を含む)
192031例目	70代	男性	平群町	軽症 (無症状を含む)
192032例目	30代	女性	生駒市	軽症 (無症状を含む)
192033例目	50代	男性	生駒市	軽症 (無症状を含む)
192034例目	50代	女性	生駒市	軽症 (無症状を含む)
192035例目	30代	女性	生駒市	軽症 (無症状を含む)
192036例目	10歳未満	女性	生駒市	軽症 (無症状を含む)
192037例目	30代	男性	生駒市	軽症 (無症状を含む)
192038例目	10歳未満	女性	生駒市	軽症 (無症状を含む)
192039例目	40代	女性	平群町	軽症 (無症状を含む)
192040例目	40代	女性	生駒市	軽症 (無症状を含む)
192041例目	60代	女性	三郷町	軽症 (無症状を含む)
192042例目	50代	男性	生駒市	軽症 (無症状を含む)
192043例目	20代	女性	生駒市	軽症 (無症状を含む)
192044例目	30代	女性	生駒市	軽症 (無症状を含む)
192045例目	50代	男性	生駒市	軽症 (無症状を含む)
192046例目	30代	女性	生駒市	軽症 (無症状を含む)

感染者	年代	性別	居住地	現在の状態
192047例目	60代	男性	生駒市	軽症 (無症状を含む)
192048例目	50代	女性	平群町	軽症 (無症状を含む)
192049例目	10歳未満	男性	生駒市	軽症 (無症状を含む)
192050例目	10歳未満	女性	三郷町	軽症 (無症状を含む)
192051例目	10歳未満	男性	生駒市	軽症 (無症状を含む)
192052例目	10歳未満	女性	生駒市	軽症 (無症状を含む)
192053例目	20代	男性	大和郡山市	軽症 (無症状を含む)
192054例目	70代	男性	平群町	軽症 (無症状を含む)
192055例目	30代	女性	大和郡山市	軽症 (無症状を含む)
192056例目	40代	男性	生駒市	軽症 (無症状を含む)
192057例目	40代	男性	生駒市	軽症 (無症状を含む)
192058例目	10歳未満	女性	平群町	軽症 (無症状を含む)
192059例目	40代	男性	生駒市	軽症 (無症状を含む)
192060例目	20代	男性	生駒市	軽症 (無症状を含む)
192061例目	40代	男性	生駒市	軽症 (無症状を含む)
192062例目	50代	女性	生駒市	軽症 (無症状を含む)
192063例目	50代	男性	生駒市	軽症 (無症状を含む)
192064例目	50代	男性	生駒市	軽症 (無症状を含む)
192065例目	80代	女性	三郷町	中等症
192066例目	10代	男性	生駒市	軽症 (無症状を含む)
192067例目	50代	女性	生駒市	軽症 (無症状を含む)
192068例目	10歳未満	女性	生駒市	軽症 (無症状を含む)
192069例目	30代	男性	生駒市	軽症 (無症状を含む)

感染者	年代	性別	居住地	現在の状態
192070例目	10歳未満	女性	生駒市	軽症 (無症状を含む)
192071例目	10歳未満	女性	生駒市	軽症 (無症状を含む)
192072例目	10代	女性	生駒市	軽症 (無症状を含む)
192073例目	10歳未満	男性	生駒市	軽症 (無症状を含む)
192074例目	70代	男性	三郷町	軽症 (無症状を含む)
192075例目	20代	男性	生駒市	軽症 (無症状を含む)
192076例目	40代	男性	生駒市	軽症 (無症状を含む)
192077例目	70代	男性	大和郡山市	軽症 (無症状を含む)
192078例目	20代	女性	生駒市	軽症 (無症状を含む)
192079例目	50代	女性	三郷町	軽症 (無症状を含む)
192080例目	20代	男性	三郷町	軽症 (無症状を含む)
192081例目 ※大阪府重複例	30代	男性	生駒市	軽症 (無症状を含む)
192082例目	10歳未満	女性	大和郡山市	軽症 (無症状を含む)
192083例目	50代	男性	生駒市	軽症 (無症状を含む)
192084例目	40代	男性	生駒市	軽症 (無症状を含む)
192085例目	10代	男性	生駒市	軽症 (無症状を含む)
192086例目	30代	男性	生駒市	軽症 (無症状を含む)
192087例目	70代	女性	三郷町	軽症 (無症状を含む)
192088例目	10代	男性	生駒市	軽症 (無症状を含む)
192089例目	10歳未満	男性	安堵町	軽症 (無症状を含む)
192090例目	50代	女性	大和郡山市	軽症 (無症状を含む)
192091例目	50代	女性	生駒市	軽症 (無症状を含む)
192092例目	30代	男性	生駒市	軽症 (無症状を含む)

感染者	年代	性別	居住地	現在の状態
192093例目	40代	女性	生駒市	軽症 (無症状を含む)
192094例目	50代	女性	生駒市	軽症 (無症状を含む)
192095例目	20代	女性	生駒市	軽症 (無症状を含む)
192096例目	10歳未満	女性	生駒市	軽症 (無症状を含む)
192097例目	10代	男性	平群町	軽症 (無症状を含む)
192098例目	10歳未満	男性	平群町	軽症 (無症状を含む)
192099例目	20代	男性	斑鳩町	軽症 (無症状を含む)
192100例目	10代	女性	生駒市	軽症 (無症状を含む)
192101例目	10歳未満	女性	大和郡山市	軽症 (無症状を含む)
192102例目	30代	男性	生駒市	軽症 (無症状を含む)
192103例目	30代	女性	天理市	軽症 (無症状を含む)
192104例目	10代	女性	大和郡山市	軽症 (無症状を含む)
192105例目	50代	女性	平群町	軽症 (無症状を含む)
192106例目	60代	男性	平群町	軽症 (無症状を含む)
192107例目	50代	女性	三郷町	軽症 (無症状を含む)
192108例目	50代	女性	平群町	軽症 (無症状を含む)
192109例目	60代	女性	平群町	軽症 (無症状を含む)
192110例目	50代	男性	平群町	軽症 (無症状を含む)
192111例目	30代	男性	生駒市	軽症 (無症状を含む)
192112例目	70代	女性	大和郡山市	軽症 (無症状を含む)
192113例目	40代	男性	生駒市	軽症 (無症状を含む)
192114例目	40代	女性	生駒市	軽症 (無症状を含む)
192115例目	50代	女性	大和郡山市	軽症 (無症状を含む)

感染者	年代	性別	居住地	現在の状態
192116例目	20代	男性	斑鳩町	軽症 (無症状を含む)
192117例目	90代	女性	生駒市	軽症 (無症状を含む)
192118例目	90代	女性	生駒市	軽症 (無症状を含む)
192119例目	90代	女性	平群町	軽症 (無症状を含む)
192120例目	50代	女性	平群町	軽症 (無症状を含む)
192121例目	20代	女性	平群町	軽症 (無症状を含む)
192122例目	20代	女性	生駒市	軽症 (無症状を含む)
192123例目	10歳未満	女性	生駒市	軽症 (無症状を含む)
192124例目	60代	女性	生駒市	軽症 (無症状を含む)
192125例目	10代	男性	生駒市	軽症 (無症状を含む)
192126例目	10代	男性	生駒市	軽症 (無症状を含む)
192127例目	20代	女性	三郷町	軽症 (無症状を含む)
192128例目	30代	女性	生駒市	軽症 (無症状を含む)
192129例目	70代	男性	生駒市	軽症 (無症状を含む)
192130例目	90代	女性	大和郡山市	軽症 (無症状を含む)
192131例目	70代	女性	大和郡山市	軽症 (無症状を含む)
192132例目	70代	男性	大和郡山市	軽症 (無症状を含む)
192133例目	30代	男性	大和郡山市	軽症 (無症状を含む)
192134例目	60代	男性	大和郡山市	軽症 (無症状を含む)
192135例目	10歳未満	女性	平群町	軽症 (無症状を含む)
192136例目 ※大阪府重複例	70代	男性	生駒市	軽症 (無症状を含む)
192137例目	30代	女性	生駒市	軽症 (無症状を含む)
192138例目	30代	男性	生駒市	軽症 (無症状を含む)

感染者	年代	性別	居住地	現在の状態
192139例目	80代	女性	大和郡山市	軽症 (無症状を含む)
192140例目	80代	女性	大和郡山市	軽症 (無症状を含む)
192141例目	50代	女性	生駒市	軽症 (無症状を含む)
192142例目	40代	女性	生駒市	軽症 (無症状を含む)
192143例目	20代	女性	大和郡山市	軽症 (無症状を含む)
192144例目	70代	女性	大和郡山市	軽症 (無症状を含む)
192145例目	50代	女性	斑鳩町	軽症 (無症状を含む)
192146例目	70代	男性	天理市	中等症
192147例目	50代	男性	生駒市	軽症 (無症状を含む)
192148例目	20代	男性	斑鳩町	軽症 (無症状を含む)
192149例目 ※大阪府重複例	20代	女性	生駒市	軽症 (無症状を含む)
192150例目	60代	男性	天理市	軽症 (無症状を含む)
192151例目	70代	男性	天理市	軽症 (無症状を含む)
192152例目	70代	男性	斑鳩町	軽症 (無症状を含む)
192153例目	40代	男性	斑鳩町	軽症 (無症状を含む)
192154例目	70代	男性	山添村	軽症 (無症状を含む)
192155例目	70代	女性	天理市	軽症 (無症状を含む)
192156例目	10歳未満	女性	天理市	軽症 (無症状を含む)
192157例目	100代	女性	大和郡山市	軽症 (無症状を含む)
192158例目	90代	女性	大和郡山市	軽症 (無症状を含む)
192159例目	10歳未満	男性	平群町	軽症 (無症状を含む)
192160例目	10歳未満	女性	平群町	軽症 (無症状を含む)
192161例目	50代	男性	斑鳩町	軽症 (無症状を含む)

感染者	年代	性別	居住地	現在の状態
192162例目	40代	女性	斑鳩町	軽症 (無症状を含む)
192163例目	50代	女性	平群町	軽症 (無症状を含む)
192164例目	10代	女性	天理市	軽症 (無症状を含む)
192165例目	50代	男性	天理市	軽症 (無症状を含む)
192166例目	70代	女性	天理市	軽症 (無症状を含む)
192167例目	40代	女性	大和郡山市	軽症 (無症状を含む)
192168例目 ※大阪府重複例	80代	女性	生駒市	軽症 (無症状を含む)
192169例目	30代	男性	生駒市	軽症 (無症状を含む)
192170例目 ※県外重複例	60代	男性	生駒市	軽症 (無症状を含む)
192171例目	30代	男性	天理市	軽症 (無症状を含む)
192172例目	50代	男性	三郷町	軽症 (無症状を含む)
192173例目	10歳未満	男性	天理市	軽症 (無症状を含む)
192174例目	40代	男性	斑鳩町	軽症 (無症状を含む)
192175例目	30代	女性	天理市	軽症 (無症状を含む)
192176例目	10代	女性	天理市	軽症 (無症状を含む)
192177例目	10代	女性	天理市	軽症 (無症状を含む)
192178例目	10代	男性	大和郡山市	軽症 (無症状を含む)
192179例目	50代	女性	高取町	軽症 (無症状を含む)
192180例目	60代	女性	田原本町	軽症 (無症状を含む)
192181例目	10歳未満	女性	桜井市	軽症 (無症状を含む)
192182例目	20代	男性	河合町	軽症 (無症状を含む)
192183例目 ※大阪府重複例	50代	男性	橿原市	軽症 (無症状を含む)
192184例目	10代	女性	橿原市	軽症 (無症状を含む)

感染者	年代	性別	居住地	現在の状態
192185例目	20代	男性	桜井市	軽症 (無症状を含む)
192186例目	10代	男性	広陵町	軽症 (無症状を含む)
192187例目	10代	女性	田原本町	軽症 (無症状を含む)
192188例目	20代	女性	桜井市	軽症 (無症状を含む)
192189例目	10歳未満	男性	田原本町	軽症 (無症状を含む)
192190例目	50代	男性	橿原市	軽症 (無症状を含む)
192191例目	10代	女性	香芝市	軽症 (無症状を含む)
192192例目	40代	女性	大和高田市	軽症 (無症状を含む)
192193例目	10代	女性	橿原市	軽症 (無症状を含む)
192194例目	10歳未満	女性	橿原市	軽症 (無症状を含む)
192195例目	40代	女性	大和高田市	軽症 (無症状を含む)
192196例目	50代	男性	香芝市	軽症 (無症状を含む)
192197例目	10歳未満	男性	広陵町	軽症 (無症状を含む)
192198例目	40代	女性	広陵町	軽症 (無症状を含む)
192199例目	50代	女性	桜井市	軽症 (無症状を含む)
192200例目	20代	男性	橿原市	軽症 (無症状を含む)
192201例目	20代	男性	王寺町	軽症 (無症状を含む)
192202例目	30代	男性	香芝市	軽症 (無症状を含む)
192203例目	40代	女性	橿原市	軽症 (無症状を含む)
192204例目	30代	女性	橿原市	軽症 (無症状を含む)
192205例目	10歳未満	男性	王寺町	軽症 (無症状を含む)
192206例目	10歳未満	男性	田原本町	軽症 (無症状を含む)
192207例目	10代	女性	王寺町	軽症 (無症状を含む)

感染者	年代	性別	居住地	現在の状態
192208例目	20代	女性	桜井市	軽症 (無症状を含む)
192209例目	40代	男性	檀原市	軽症 (無症状を含む)
192210例目	30代	女性	宇陀市	軽症 (無症状を含む)
192211例目	50代	女性	上牧町	軽症 (無症状を含む)
192212例目	10代	女性	上牧町	軽症 (無症状を含む)
192213例目	10歳未満	女性	桜井市	軽症 (無症状を含む)
192214例目	30代	男性	桜井市	軽症 (無症状を含む)
192215例目	40代	女性	御所市	軽症 (無症状を含む)
192216例目	10歳未満	男性	檀原市	軽症 (無症状を含む)
192217例目	10代	女性	香芝市	軽症 (無症状を含む)
192218例目	10代	男性	香芝市	軽症 (無症状を含む)
192219例目	20代	男性	桜井市	軽症 (無症状を含む)
192220例目	10代	女性	檀原市	軽症 (無症状を含む)
192221例目	30代	男性	桜井市	軽症 (無症状を含む)
192222例目	40代	男性	王寺町	軽症 (無症状を含む)
192223例目	40代	女性	檀原市	軽症 (無症状を含む)
192224例目	10代	女性	香芝市	軽症 (無症状を含む)
192225例目	30代	男性	上牧町	軽症 (無症状を含む)
192226例目	30代	女性	檀原市	軽症 (無症状を含む)
192227例目	30代	男性	香芝市	軽症 (無症状を含む)
192228例目	30代	女性	香芝市	軽症 (無症状を含む)
192229例目	10歳未満	女性	香芝市	軽症 (無症状を含む)
192230例目	30代	男性	檀原市	軽症 (無症状を含む)

感染者	年代	性別	居住地	現在の状態
192231例目	50代	女性	香芝市	軽症 (無症状を含む)
192232例目	40代	男性	桜井市	軽症 (無症状を含む)
192233例目	50代	女性	桜井市	軽症 (無症状を含む)
192234例目	40代	男性	宇陀市	軽症 (無症状を含む)
192235例目	10代	男性	橿原市	軽症 (無症状を含む)
192236例目	20代	男性	香芝市	軽症 (無症状を含む)
192237例目	10代	男性	田原本町	軽症 (無症状を含む)
192238例目	40代	女性	広陵町	軽症 (無症状を含む)
192239例目	10歳未満	男性	橿原市	軽症 (無症状を含む)
192240例目	10歳未満	女性	橿原市	軽症 (無症状を含む)
192241例目	40代	男性	河合町	軽症 (無症状を含む)
192242例目	20代	男性	上牧町	軽症 (無症状を含む)
192243例目	40代	女性	河合町	軽症 (無症状を含む)
192244例目	20代	男性	大和高田市	軽症 (無症状を含む)
192245例目	10代	男性	橿原市	軽症 (無症状を含む)
192246例目	40代	男性	葛城市	軽症 (無症状を含む)
192247例目	20代	男性	広陵町	軽症 (無症状を含む)
192248例目	20代	男性	広陵町	軽症 (無症状を含む)
192249例目	10代	男性	香芝市	軽症 (無症状を含む)
192250例目	40代	女性	香芝市	軽症 (無症状を含む)
192251例目	40代	女性	橿原市	軽症 (無症状を含む)
192252例目	20代	男性	橿原市	軽症 (無症状を含む)
192253例目	40代	女性	桜井市	軽症 (無症状を含む)

感染者	年代	性別	居住地	現在の状態
192254例目	40代	女性	檀原市	軽症 (無症状を含む)
192255例目	30代	女性	檀原市	軽症 (無症状を含む)
192256例目	50代	女性	香芝市	軽症 (無症状を含む)
192257例目	10代	女性	檀原市	軽症 (無症状を含む)
192258例目	10代	女性	檀原市	軽症 (無症状を含む)
192259例目	40代	女性	檀原市	軽症 (無症状を含む)
192260例目	50代	女性	檀原市	軽症 (無症状を含む)
192261例目	60代	男性	香芝市	軽症 (無症状を含む)
192262例目	30代	男性	檀原市	軽症 (無症状を含む)
192263例目	50代	女性	広陵町	軽症 (無症状を含む)
192264例目	40代	女性	桜井市	軽症 (無症状を含む)
192265例目	30代	女性	檀原市	軽症 (無症状を含む)
192266例目	20代	男性	香芝市	軽症 (無症状を含む)
192267例目	30代	男性	檀原市	軽症 (無症状を含む)
192268例目	30代	男性	檀原市	軽症 (無症状を含む)
192269例目	10代	女性	香芝市	軽症 (無症状を含む)
192270例目	10代	男性	香芝市	軽症 (無症状を含む)
192271例目	30代	男性	桜井市	軽症 (無症状を含む)
192272例目	40代	男性	香芝市	軽症 (無症状を含む)
192273例目	30代	女性	香芝市	軽症 (無症状を含む)
192274例目	30代	男性	香芝市	軽症 (無症状を含む)
192275例目	40代	男性	河合町	軽症 (無症状を含む)
192276例目	40代	女性	河合町	軽症 (無症状を含む)

感染者	年代	性別	居住地	現在の状態
192277例目	10代	男性	河合町	軽症 (無症状を含む)
192278例目	10代	女性	河合町	軽症 (無症状を含む)
192279例目	10歳未満	女性	王寺町	軽症 (無症状を含む)
192280例目	10歳未満	男性	王寺町	軽症 (無症状を含む)
192281例目	20代	男性	王寺町	軽症 (無症状を含む)
192282例目	10代	女性	香芝市	軽症 (無症状を含む)
192283例目	30代	女性	香芝市	軽症 (無症状を含む)
192284例目	20代	男性	香芝市	軽症 (無症状を含む)
192285例目	30代	女性	香芝市	軽症 (無症状を含む)
192286例目	10代	女性	香芝市	軽症 (無症状を含む)
192287例目	50代	男性	香芝市	軽症 (無症状を含む)
192288例目	20代	男性	上牧町	軽症 (無症状を含む)
192289例目	10代	男性	香芝市	軽症 (無症状を含む)
192290例目	40代	男性	香芝市	軽症 (無症状を含む)
192291例目	40代	男性	香芝市	軽症 (無症状を含む)
192292例目	30代	男性	香芝市	軽症 (無症状を含む)
192293例目	30代	女性	香芝市	軽症 (無症状を含む)
192294例目	40代	女性	香芝市	軽症 (無症状を含む)
192295例目	50代	女性	香芝市	軽症 (無症状を含む)
192296例目	20代	女性	香芝市	軽症 (無症状を含む)
192297例目	20代	女性	香芝市	軽症 (無症状を含む)
192298例目	10代	男性	香芝市	軽症 (無症状を含む)
192299例目	40代	女性	橿原市	軽症 (無症状を含む)

感染者	年代	性別	居住地	現在の状態
192300例目	50代	男性	香芝市	軽症 (無症状を含む)
192301例目	30代	男性	広陵町	軽症 (無症状を含む)
192302例目	10代	男性	大和高田市	軽症 (無症状を含む)
192303例目	40代	男性	上牧町	軽症 (無症状を含む)
192304例目	60代	女性	大和高田市	軽症 (無症状を含む)
192305例目	30代	女性	橿原市	軽症 (無症状を含む)
192306例目	30代	男性	葛城市	軽症 (無症状を含む)
192307例目	40代	女性	葛城市	軽症 (無症状を含む)
192308例目	20代	男性	橿原市	軽症 (無症状を含む)
192309例目	30代	女性	橿原市	軽症 (無症状を含む)
192310例目	60代	女性	橿原市	軽症 (無症状を含む)
192311例目	20代	男性	橿原市	軽症 (無症状を含む)
192312例目	60代	男性	香芝市	軽症 (無症状を含む)
192313例目	40代	女性	王寺町	軽症 (無症状を含む)
192314例目	40代	男性	王寺町	軽症 (無症状を含む)
192315例目	60代	女性	香芝市	軽症 (無症状を含む)
192316例目	20代	女性	橿原市	軽症 (無症状を含む)
192317例目	20代	女性	橿原市	軽症 (無症状を含む)
192318例目	20代	女性	宇陀市	軽症 (無症状を含む)
192319例目	30代	女性	宇陀市	軽症 (無症状を含む)
192320例目	60代	男性	大和高田市	軽症 (無症状を含む)
192321例目	50代	女性	橿原市	軽症 (無症状を含む)
192322例目	40代	女性	香芝市	軽症 (無症状を含む)

感染者	年代	性別	居住地	現在の状態
192323例目	10代	男性	田原本町	軽症 (無症状を含む)
192324例目	40代	男性	桜井市	軽症 (無症状を含む)
192325例目	40代	女性	上牧町	軽症 (無症状を含む)
192326例目	30代	女性	王寺町	軽症 (無症状を含む)
192327例目	40代	男性	広陵町	軽症 (無症状を含む)
192328例目	30代	男性	香芝市	軽症 (無症状を含む)
192329例目	50代	男性	香芝市	軽症 (無症状を含む)
192330例目	20代	男性	香芝市	軽症 (無症状を含む)
192331例目	50代	男性	桜井市	軽症 (無症状を含む)
192332例目	30代	男性	上牧町	軽症 (無症状を含む)
192333例目	20代	女性	葛城市	軽症 (無症状を含む)
192334例目	30代	男性	桜井市	軽症 (無症状を含む)
192335例目	60代	男性	桜井市	軽症 (無症状を含む)
192336例目	60代	男性	宇陀市	軽症 (無症状を含む)
192337例目	50代	女性	広陵町	軽症 (無症状を含む)
192338例目	60代	女性	王寺町	軽症 (無症状を含む)
192339例目	40代	男性	王寺町	軽症 (無症状を含む)
192340例目	40代	女性	香芝市	軽症 (無症状を含む)
192341例目	60代	女性	香芝市	軽症 (無症状を含む)
192342例目	40代	女性	香芝市	軽症 (無症状を含む)
192343例目	10代	女性	香芝市	軽症 (無症状を含む)
192344例目	40代	男性	田原本町	軽症 (無症状を含む)
192345例目	10代	男性	香芝市	軽症 (無症状を含む)

感染者	年代	性別	居住地	現在の状態
192346例目	30代	女性	葛城市	軽症 (無症状を含む)
192347例目	40代	女性	香芝市	軽症 (無症状を含む)
192348例目	20代	女性	香芝市	軽症 (無症状を含む)
192349例目	60代	女性	葛城市	軽症 (無症状を含む)
192350例目	10代	男性	香芝市	軽症 (無症状を含む)
192351例目	30代	男性	大和高田市	軽症 (無症状を含む)
192352例目	30代	男性	大和高田市	軽症 (無症状を含む)
192353例目	30代	女性	広陵町	軽症 (無症状を含む)
192354例目	30代	女性	広陵町	軽症 (無症状を含む)
192355例目	30代	女性	大和高田市	軽症 (無症状を含む)
192356例目	10歳未満	男性	王寺町	軽症 (無症状を含む)
192357例目	20代	男性	田原本町	軽症 (無症状を含む)
192358例目	30代	男性	橿原市	軽症 (無症状を含む)
192359例目	40代	男性	香芝市	軽症 (無症状を含む)
192360例目	40代	女性	香芝市	軽症 (無症状を含む)
192361例目	10代	男性	田原本町	軽症 (無症状を含む)
192362例目	20代	男性	桜井市	軽症 (無症状を含む)
192363例目	20代	女性	桜井市	軽症 (無症状を含む)
192364例目	30代	男性	香芝市	軽症 (無症状を含む)
192365例目	30代	男性	橿原市	軽症 (無症状を含む)
192366例目	10代	男性	葛城市	軽症 (無症状を含む)
192367例目	60代	男性	御所市	軽症 (無症状を含む)
192368例目	50代	女性	高取町	軽症 (無症状を含む)

感染者	年代	性別	居住地	現在の状態
192369例目	20代	女性	御所市	軽症 (無症状を含む)
192370例目	10代	女性	葛城市	軽症 (無症状を含む)
192371例目	10歳未満	男性	葛城市	軽症 (無症状を含む)
192372例目	20代	男性	葛城市	軽症 (無症状を含む)
192373例目	30代	女性	香芝市	軽症 (無症状を含む)
192374例目	40代	男性	香芝市	軽症 (無症状を含む)
192375例目	10歳未満	女性	橿原市	軽症 (無症状を含む)
192376例目	30代	男性	橿原市	軽症 (無症状を含む)
192377例目	20代	男性	橿原市	軽症 (無症状を含む)
192378例目	40代	女性	橿原市	軽症 (無症状を含む)
192379例目	10代	男性	香芝市	軽症 (無症状を含む)
192380例目	40代	男性	王寺町	軽症 (無症状を含む)
192381例目	10代	男性	橿原市	軽症 (無症状を含む)
192382例目	20代	女性	広陵町	軽症 (無症状を含む)
192383例目	20代	女性	高取町	軽症 (無症状を含む)
192384例目	10歳未満	女性	橿原市	軽症 (無症状を含む)
192385例目	40代	女性	橿原市	軽症 (無症状を含む)
192386例目	30代	男性	高取町	軽症 (無症状を含む)
192387例目	50代	女性	橿原市	軽症 (無症状を含む)
192388例目	60代	女性	橿原市	軽症 (無症状を含む)
192389例目	30代	女性	橿原市	軽症 (無症状を含む)
192390例目	50代	女性	橿原市	軽症 (無症状を含む)
192391例目	20代	男性	高取町	軽症 (無症状を含む)

感染者	年代	性別	居住地	現在の状態
192392例目	20代	男性	橿原市	軽症 (無症状を含む)
192393例目	50代	男性	橿原市	軽症 (無症状を含む)
192394例目	30代	男性	橿原市	軽症 (無症状を含む)
192395例目	50代	女性	橿原市	軽症 (無症状を含む)
192396例目	30代	女性	上牧町	軽症 (無症状を含む)
192397例目	10歳未満	女性	橿原市	軽症 (無症状を含む)
192398例目	10代	男性	橿原市	軽症 (無症状を含む)
192399例目	10代	女性	橿原市	軽症 (無症状を含む)
192400例目	10歳未満	男性	大和高田市	軽症 (無症状を含む)
192401例目	10代	男性	大和高田市	軽症 (無症状を含む)
192402例目	10歳未満	男性	広陵町	軽症 (無症状を含む)
192403例目	10代	男性	河合町	軽症 (無症状を含む)
192404例目	50代	女性	葛城市	軽症 (無症状を含む)
192405例目	10歳未満	男性	大和高田市	軽症 (無症状を含む)
192406例目	10歳未満	女性	香芝市	軽症 (無症状を含む)
192407例目	10代	男性	橿原市	軽症 (無症状を含む)
192408例目	10代	男性	桜井市	軽症 (無症状を含む)
192409例目	20代	男性	王寺町	軽症 (無症状を含む)
192410例目	70代	女性	葛城市	軽症 (無症状を含む)
192411例目	20代	男性	田原本町	軽症 (無症状を含む)
192412例目	20代	男性	御所市	軽症 (無症状を含む)
192413例目	20代	男性	大和高田市	軽症 (無症状を含む)
192414例目	30代	男性	王寺町	軽症 (無症状を含む)

感染者	年代	性別	居住地	現在の状態
192415例目	20代	女性	王寺町	軽症 (無症状を含む)
192416例目	20代	男性	檀原市	軽症 (無症状を含む)
192417例目	30代	女性	檀原市	軽症 (無症状を含む)
192418例目	10代	女性	檀原市	軽症 (無症状を含む)
192419例目	10歳未満	男性	檀原市	軽症 (無症状を含む)
192420例目	50代	男性	川西町	軽症 (無症状を含む)
192421例目	10歳未満	女性	檀原市	軽症 (無症状を含む)
192422例目	10代	男性	葛城市	軽症 (無症状を含む)
192423例目	40代	女性	桜井市	軽症 (無症状を含む)
192424例目	40代	男性	王寺町	軽症 (無症状を含む)
192425例目	10代	女性	葛城市	軽症 (無症状を含む)
192426例目	10代	女性	葛城市	軽症 (無症状を含む)
192427例目	70代	男性	桜井市	軽症 (無症状を含む)
192428例目	30代	女性	河合町	軽症 (無症状を含む)
192429例目	80代	女性	御所市	軽症 (無症状を含む)
192430例目	90代	女性	大和高田市	軽症 (無症状を含む)
192431例目	50代	女性	広陵町	軽症 (無症状を含む)
192432例目	10代	男性	桜井市	軽症 (無症状を含む)
192433例目	40代	女性	宇陀市	軽症 (無症状を含む)
192434例目	10歳未満	男性	檀原市	軽症 (無症状を含む)
192435例目	60代	女性	御所市	軽症 (無症状を含む)
192436例目	70代	男性	御所市	軽症 (無症状を含む)
192437例目	50代	男性	広陵町	軽症 (無症状を含む)

感染者	年代	性別	居住地	現在の状態
192438例目	40代	男性	広陵町	軽症 (無症状を含む)
192439例目	10歳未満	女性	橿原市	軽症 (無症状を含む)
192440例目	10歳未満	男性	橿原市	軽症 (無症状を含む)
192441例目	90代	男性	上牧町	軽症 (無症状を含む)
192442例目	40代	女性	香芝市	軽症 (無症状を含む)
192443例目	60代	女性	宇陀市	軽症 (無症状を含む)
192444例目	60代	女性	宇陀市	軽症 (無症状を含む)
192445例目	70代	男性	葛城市	軽症 (無症状を含む)
192446例目	60代	男性	桜井市	軽症 (無症状を含む)
192447例目	70代	女性	橿原市	軽症 (無症状を含む)
192448例目	50代	男性	大和高田市	軽症 (無症状を含む)
192449例目	90代	女性	香芝市	軽症 (無症状を含む)
192450例目	60代	男性	大和高田市	軽症 (無症状を含む)
192451例目	60代	女性	葛城市	軽症 (無症状を含む)
192452例目	50代	男性	大和高田市	軽症 (無症状を含む)
192453例目	70代	女性	葛城市	軽症 (無症状を含む)
192454例目	60代	男性	五條市	軽症 (無症状を含む)
192455例目	70代	男性	田原本町	軽症 (無症状を含む)
192456例目	70代	男性	橿原市	軽症 (無症状を含む)
192457例目	70代	男性	田原本町	軽症 (無症状を含む)
192458例目	40代	女性	三宅町	軽症 (無症状を含む)
192459例目	70代	女性	大和高田市	中等症
192460例目	60代	男性	橿原市	軽症 (無症状を含む)

感染者	年代	性別	居住地	現在の状態
192461例目	10歳未満	女性	御所市	軽症 (無症状を含む)
192462例目	10歳未満	男性	大和高田市	軽症 (無症状を含む)
192463例目	70代	男性	葛城市	軽症 (無症状を含む)
192464例目	60代	女性	宇陀市	軽症 (無症状を含む)
192465例目	10歳未満	男性	葛城市	軽症 (無症状を含む)
192466例目	70代	女性	橿原市	軽症 (無症状を含む)
192467例目	40代	男性	橿原市	軽症 (無症状を含む)
192468例目	50代	女性	橿原市	軽症 (無症状を含む)
192469例目	70代	女性	御所市	軽症 (無症状を含む)
192470例目	70代	男性	川西町	軽症 (無症状を含む)
192471例目	40代	男性	上牧町	軽症 (無症状を含む)
192472例目	10代	女性	橿原市	軽症 (無症状を含む)
192473例目	10歳未満	男性	橿原市	軽症 (無症状を含む)
192474例目	40代	女性	橿原市	軽症 (無症状を含む)
192475例目	40代	女性	橿原市	軽症 (無症状を含む)
192476例目	20代	男性	桜井市	軽症 (無症状を含む)
192477例目	20代	男性	橿原市	軽症 (無症状を含む)
192478例目	40代	女性	橿原市	軽症 (無症状を含む)
192479例目	10歳未満	女性	橿原市	軽症 (無症状を含む)
192480例目	30代	女性	上牧町	軽症 (無症状を含む)
192481例目	20代	男性	上牧町	軽症 (無症状を含む)
192482例目	10歳未満	男性	河合町	軽症 (無症状を含む)
192483例目	10歳未満	男性	香芝市	軽症 (無症状を含む)

感染者	年代	性別	居住地	現在の状態
192484例目	10歳未満	男性	香芝市	軽症 (無症状を含む)
192485例目	10歳未満	女性	香芝市	軽症 (無症状を含む)
192486例目	10歳未満	女性	香芝市	軽症 (無症状を含む)
192487例目	10代	女性	広陵町	軽症 (無症状を含む)
192488例目	30代	女性	上牧町	軽症 (無症状を含む)
192489例目	20代	男性	香芝市	軽症 (無症状を含む)
192490例目	40代	男性	香芝市	軽症 (無症状を含む)
192491例目	40代	男性	上牧町	軽症 (無症状を含む)
192492例目	10歳未満	男性	橿原市	軽症 (無症状を含む)
192493例目	60代	男性	大和高田市	軽症 (無症状を含む)
192494例目	10代	男性	桜井市	軽症 (無症状を含む)
192495例目	30代	女性	橿原市	軽症 (無症状を含む)
192496例目	10歳未満	女性	橿原市	軽症 (無症状を含む)
192497例目	10歳未満	男性	橿原市	軽症 (無症状を含む)
192498例目	30代	男性	橿原市	軽症 (無症状を含む)
192499例目	20代	男性	橿原市	軽症 (無症状を含む)
192500例目	30代	女性	田原本町	軽症 (無症状を含む)
192501例目	40代	女性	橿原市	軽症 (無症状を含む)
192502例目	40代	男性	香芝市	軽症 (無症状を含む)
192503例目	30代	男性	桜井市	軽症 (無症状を含む)
192504例目	30代	女性	田原本町	軽症 (無症状を含む)
192505例目 ※大阪府重複例	40代	女性	広陵町	軽症 (無症状を含む)
192506例目	40代	男性	大和高田市	軽症 (無症状を含む)

感染者	年代	性別	居住地	現在の状態
192507例目	20代	女性	葛城市	軽症 (無症状を含む)
192508例目 ※大阪府重複例	50代	男性	大和高田市	軽症 (無症状を含む)
192509例目 ※大阪府重複例	10代	女性	橿原市	軽症 (無症状を含む)
192510例目 ※大阪府重複例	40代	女性	香芝市	軽症 (無症状を含む)
192511例目	40代	女性	香芝市	軽症 (無症状を含む)
192512例目 ※大阪府重複例	10代	男性	宇陀市	軽症 (無症状を含む)
192513例目 ※大阪府重複例	40代	男性	桜井市	軽症 (無症状を含む)
192514例目 ※大阪府重複例	10代	男性	橿原市	軽症 (無症状を含む)
192515例目	10代	女性	広陵町	軽症 (無症状を含む)
192516例目	50代	女性	葛城市	軽症 (無症状を含む)
192517例目 ※大阪府重複例	30代	男性	田原本町	軽症 (無症状を含む)
192518例目	30代	女性	橿原市	軽症 (無症状を含む)
192519例目	30代	女性	広陵町	軽症 (無症状を含む)
192520例目	20代	男性	桜井市	軽症 (無症状を含む)
192521例目	30代	男性	広陵町	軽症 (無症状を含む)
192522例目 ※大阪府重複例	40代	女性	橿原市	軽症 (無症状を含む)
192523例目	10歳未満	男性	香芝市	軽症 (無症状を含む)
192524例目	10歳未満	男性	大和高田市	軽症 (無症状を含む)
192525例目	50代	女性	葛城市	軽症 (無症状を含む)
192526例目	40代	男性	橿原市	軽症 (無症状を含む)
192527例目	10代	女性	三宅町	軽症 (無症状を含む)
192528例目	10代	女性	三宅町	軽症 (無症状を含む)
192529例目	40代	女性	橿原市	軽症 (無症状を含む)

感染者	年代	性別	居住地	現在の状態
192530例目	20代	女性	香芝市	軽症 (無症状を含む)
192531例目	20代	男性	香芝市	軽症 (無症状を含む)
192532例目	30代	男性	橿原市	軽症 (無症状を含む)
192533例目	30代	女性	橿原市	軽症 (無症状を含む)
192534例目	30代	男性	広陵町	軽症 (無症状を含む)
192535例目	10代	男性	桜井市	軽症 (無症状を含む)
192536例目	10代	男性	宇陀市	軽症 (無症状を含む)
192537例目	50代	男性	香芝市	中等症
192538例目	60代	女性	香芝市	軽症 (無症状を含む)
192539例目	10歳未満	女性	橿原市	軽症 (無症状を含む)
192540例目	30代	女性	上牧町	軽症 (無症状を含む)
192541例目	20代	女性	河合町	軽症 (無症状を含む)
192542例目	20代	男性	橿原市	軽症 (無症状を含む)
192543例目	30代	女性	広陵町	軽症 (無症状を含む)
192544例目	10歳未満	女性	御所市	軽症 (無症状を含む)
192545例目	30代	男性	御所市	軽症 (無症状を含む)
192546例目	30代	女性	香芝市	軽症 (無症状を含む)
192547例目	40代	男性	香芝市	軽症 (無症状を含む)
192548例目	10代	男性	宇陀市	軽症 (無症状を含む)
192549例目	50代	女性	田原本町	軽症 (無症状を含む)
192550例目	10代	女性	大和高田市	軽症 (無症状を含む)
192551例目	20代	女性	橿原市	軽症 (無症状を含む)
192552例目	30代	男性	御所市	軽症 (無症状を含む)

感染者	年代	性別	居住地	現在の状態
192553例目	10歳未満	男性	御所市	軽症 (無症状を含む)
192554例目	30代	女性	香芝市	軽症 (無症状を含む)
192555例目	50代	女性	宇陀市	軽症 (無症状を含む)
192556例目	50代	女性	香芝市	軽症 (無症状を含む)
192557例目	40代	女性	香芝市	軽症 (無症状を含む)
192558例目	40代	男性	橿原市	軽症 (無症状を含む)
192559例目	20代	男性	橿原市	軽症 (無症状を含む)
192560例目	50代	女性	橿原市	軽症 (無症状を含む)
192561例目	30代	男性	三宅町	軽症 (無症状を含む)
192562例目	50代	女性	御所市	軽症 (無症状を含む)
192563例目	50代	女性	王寺町	軽症 (無症状を含む)
192564例目	20代	男性	御所市	軽症 (無症状を含む)
192565例目	30代	男性	田原本町	軽症 (無症状を含む)
192566例目	30代	女性	田原本町	軽症 (無症状を含む)
192567例目	10代	女性	香芝市	軽症 (無症状を含む)
192568例目	10代	女性	田原本町	軽症 (無症状を含む)
192569例目	20代	女性	橿原市	軽症 (無症状を含む)
192570例目	10歳未満	男性	橿原市	軽症 (無症状を含む)
192571例目	60代	男性	大和高田市	軽症 (無症状を含む)
192572例目	10代	女性	大和高田市	軽症 (無症状を含む)
192573例目	10代	男性	橿原市	軽症 (無症状を含む)
192574例目	40代	男性	橿原市	軽症 (無症状を含む)
192575例目	10代	女性	大和高田市	軽症 (無症状を含む)

感染者	年代	性別	居住地	現在の状態
192576例目	10代	女性	大和高田市	軽症 (無症状を含む)
192577例目	40代	女性	大和高田市	軽症 (無症状を含む)
192578例目	10代	女性	御所市	軽症 (無症状を含む)
192579例目	50代	女性	御所市	軽症 (無症状を含む)
192580例目	10代	女性	大和高田市	軽症 (無症状を含む)
192581例目	40代	男性	大和高田市	軽症 (無症状を含む)
192582例目	10代	男性	広陵町	軽症 (無症状を含む)
192583例目	10代	男性	広陵町	軽症 (無症状を含む)
192584例目	40代	男性	広陵町	軽症 (無症状を含む)
192585例目	40代	女性	大和高田市	軽症 (無症状を含む)
192586例目	10歳未満	女性	葛城市	軽症 (無症状を含む)
192587例目	60代	男性	香芝市	軽症 (無症状を含む)
192588例目	10代	女性	三宅町	軽症 (無症状を含む)
192589例目	10代	男性	橿原市	軽症 (無症状を含む)
192590例目	50代	女性	田原本町	軽症 (無症状を含む)
192591例目	10代	女性	葛城市	軽症 (無症状を含む)
192592例目	30代	女性	桜井市	中等症
192593例目	10歳未満	女性	橿原市	軽症 (無症状を含む)
192594例目	50代	男性	大和高田市	軽症 (無症状を含む)
192595例目	10代	女性	橿原市	軽症 (無症状を含む)
192596例目	50代	男性	橿原市	軽症 (無症状を含む)
192597例目	10歳未満	男性	香芝市	軽症 (無症状を含む)
192598例目	10代	男性	橿原市	軽症 (無症状を含む)

感染者	年代	性別	居住地	現在の状態
192599例目	40代	女性	橿原市	軽症 (無症状を含む)
192600例目	10歳未満	女性	橿原市	軽症 (無症状を含む)
192601例目	10歳未満	男性	田原本町	軽症 (無症状を含む)
192602例目	20代	男性	大和高田市	軽症 (無症状を含む)
192603例目	40代	女性	橿原市	軽症 (無症状を含む)
192604例目	40代	女性	大和高田市	軽症 (無症状を含む)
192605例目	20代	女性	大和高田市	軽症 (無症状を含む)
192606例目	30代	男性	桜井市	軽症 (無症状を含む)
192607例目	30代	男性	大和高田市	軽症 (無症状を含む)
192608例目	20代	男性	大和高田市	軽症 (無症状を含む)
192609例目	10歳未満	女性	大和高田市	軽症 (無症状を含む)
192610例目	60代	女性	桜井市	軽症 (無症状を含む)
192611例目	40代	男性	橿原市	軽症 (無症状を含む)
192612例目	30代	女性	橿原市	軽症 (無症状を含む)
192613例目	60代	女性	橿原市	軽症 (無症状を含む)
192614例目	30代	女性	葛城市	軽症 (無症状を含む)
192615例目	30代	男性	橿原市	軽症 (無症状を含む)
192616例目	30代	女性	橿原市	軽症 (無症状を含む)
192617例目	40代	男性	橿原市	軽症 (無症状を含む)
192618例目	30代	女性	橿原市	軽症 (無症状を含む)
192619例目	40代	女性	橿原市	軽症 (無症状を含む)
192620例目	50代	女性	香芝市	軽症 (無症状を含む)
192621例目	10代	男性	香芝市	軽症 (無症状を含む)

感染者	年代	性別	居住地	現在の状態
192622例目	40代	女性	香芝市	軽症 (無症状を含む)
192623例目	50代	女性	広陵町	軽症 (無症状を含む)
192624例目	10歳未満	男性	葛城市	軽症 (無症状を含む)
192625例目	40代	女性	香芝市	軽症 (無症状を含む)
192626例目	40代	女性	広陵町	軽症 (無症状を含む)
192627例目	10代	男性	香芝市	軽症 (無症状を含む)
192628例目	50代	女性	香芝市	軽症 (無症状を含む)
192629例目	30代	男性	王寺町	軽症 (無症状を含む)
192630例目	30代	男性	王寺町	軽症 (無症状を含む)
192631例目 ※大阪府重複例	20代	男性	桜井市	軽症 (無症状を含む)
192632例目	10代	女性	田原本町	軽症 (無症状を含む)
192633例目	10代	男性	桜井市	軽症 (無症状を含む)
192634例目	30代	女性	桜井市	軽症 (無症状を含む)
192635例目	20代	女性	大和高田市	軽症 (無症状を含む)
192636例目	30代	男性	香芝市	軽症 (無症状を含む)
192637例目	30代	男性	桜井市	軽症 (無症状を含む)
192638例目	30代	女性	桜井市	軽症 (無症状を含む)
192639例目	60代	女性	桜井市	軽症 (無症状を含む)
192640例目	50代	男性	桜井市	軽症 (無症状を含む)
192641例目	20代	女性	広陵町	軽症 (無症状を含む)
192642例目	30代	男性	広陵町	軽症 (無症状を含む)
192643例目	20代	女性	宇陀市	軽症 (無症状を含む)
192644例目	20代	男性	香芝市	軽症 (無症状を含む)

感染者	年代	性別	居住地	現在の状態
192645例目	20代	男性	檀原市	軽症 (無症状を含む)
192646例目	10歳未満	男性	香芝市	軽症 (無症状を含む)
192647例目	50代	女性	檀原市	軽症 (無症状を含む)
192648例目	10歳未満	男性	檀原市	軽症 (無症状を含む)
192649例目	10歳未満	男性	檀原市	軽症 (無症状を含む)
192650例目	30代	男性	檀原市	軽症 (無症状を含む)
192651例目	50代	女性	檀原市	軽症 (無症状を含む)
192652例目	10歳未満	男性	檀原市	軽症 (無症状を含む)
192653例目	10歳未満	男性	檀原市	軽症 (無症状を含む)
192654例目	50代	女性	檀原市	軽症 (無症状を含む)
192655例目	10歳未満	男性	檀原市	軽症 (無症状を含む)
192656例目	10歳未満	男性	檀原市	軽症 (無症状を含む)
192657例目	10代	男性	檀原市	軽症 (無症状を含む)
192658例目	10代	男性	檀原市	軽症 (無症状を含む)
192659例目	30代	女性	檀原市	軽症 (無症状を含む)
192660例目	10代	男性	檀原市	軽症 (無症状を含む)
192661例目	40代	男性	檀原市	軽症 (無症状を含む)
192662例目	30代	男性	桜井市	軽症 (無症状を含む)
192663例目	10代	男性	香芝市	軽症 (無症状を含む)
192664例目	50代	男性	香芝市	軽症 (無症状を含む)
192665例目	40代	男性	香芝市	軽症 (無症状を含む)
192666例目	40代	女性	葛城市	軽症 (無症状を含む)
192667例目	20代	男性	葛城市	軽症 (無症状を含む)

感染者	年代	性別	居住地	現在の状態
192668例目	20代	女性	香芝市	軽症 (無症状を含む)
192669例目	40代	女性	香芝市	軽症 (無症状を含む)
192670例目	30代	男性	香芝市	軽症 (無症状を含む)
192671例目	50代	女性	香芝市	軽症 (無症状を含む)
192672例目	20代	女性	香芝市	軽症 (無症状を含む)
192673例目	10代	男性	桜井市	軽症 (無症状を含む)
192674例目	10代	女性	桜井市	軽症 (無症状を含む)
192675例目	30代	男性	桜井市	軽症 (無症状を含む)
192676例目	40代	男性	宇陀市	軽症 (無症状を含む)
192677例目	10歳未満	女性	桜井市	軽症 (無症状を含む)
192678例目	10歳未満	女性	橿原市	軽症 (無症状を含む)
192679例目	10代	男性	三宅町	軽症 (無症状を含む)
192680例目	10歳未満	女性	桜井市	軽症 (無症状を含む)
192681例目	10代	女性	桜井市	軽症 (無症状を含む)
192682例目	10代	女性	桜井市	軽症 (無症状を含む)
192683例目	10歳未満	女性	桜井市	軽症 (無症状を含む)
192684例目	10歳未満	男性	桜井市	軽症 (無症状を含む)
192685例目	10代	女性	桜井市	軽症 (無症状を含む)
192686例目	50代	男性	香芝市	軽症 (無症状を含む)
192687例目	60代	女性	上牧町	軽症 (無症状を含む)
192688例目	50代	男性	香芝市	軽症 (無症状を含む)
192689例目	30代	男性	大和高田市	軽症 (無症状を含む)
192690例目	10歳未満	女性	広陵町	軽症 (無症状を含む)

感染者	年代	性別	居住地	現在の状態
192691例目	30代	女性	広陵町	軽症 (無症状を含む)
192692例目	30代	女性	香芝市	軽症 (無症状を含む)
192693例目	30代	男性	川西町	軽症 (無症状を含む)
192694例目	10代	女性	三宅町	軽症 (無症状を含む)
192695例目	10歳未満	女性	三宅町	軽症 (無症状を含む)
192696例目	30代	男性	田原本町	軽症 (無症状を含む)
192697例目	30代	男性	広陵町	軽症 (無症状を含む)
192698例目	40代	女性	川西町	軽症 (無症状を含む)
192699例目	40代	女性	橿原市	軽症 (無症状を含む)
192700例目	50代	女性	橿原市	軽症 (無症状を含む)
192701例目	20代	女性	三宅町	軽症 (無症状を含む)
192702例目	10歳未満	男性	川西町	軽症 (無症状を含む)
192703例目	60代	男性	川西町	軽症 (無症状を含む)
192704例目	10歳未満	男性	川西町	軽症 (無症状を含む)
192705例目	10歳未満	男性	三宅町	軽症 (無症状を含む)
192706例目	10代	男性	桜井市	軽症 (無症状を含む)
192707例目	10歳未満	女性	王寺町	軽症 (無症状を含む)
192708例目	10歳未満	女性	王寺町	軽症 (無症状を含む)
192709例目	50代	女性	桜井市	軽症 (無症状を含む)
192710例目	30代	男性	香芝市	軽症 (無症状を含む)
192711例目	40代	男性	葛城市	軽症 (無症状を含む)
192712例目	30代	男性	香芝市	軽症 (無症状を含む)
192713例目	40代	男性	広陵町	軽症 (無症状を含む)

感染者	年代	性別	居住地	現在の状態
192714例目	20代	女性	広陵町	軽症 (無症状を含む)
192715例目	40代	女性	香芝市	軽症 (無症状を含む)
192716例目	10代	女性	上牧町	軽症 (無症状を含む)
192717例目	10代	男性	広陵町	軽症 (無症状を含む)
192718例目	20代	女性	檀原市	軽症 (無症状を含む)
192719例目	30代	女性	桜井市	軽症 (無症状を含む)
192720例目	50代	女性	香芝市	軽症 (無症状を含む)
192721例目	50代	女性	香芝市	軽症 (無症状を含む)
192722例目	20代	女性	明日香村	軽症 (無症状を含む)
192723例目	50代	女性	上牧町	軽症 (無症状を含む)
192724例目	50代	男性	上牧町	軽症 (無症状を含む)
192725例目	10代	男性	宇陀市	軽症 (無症状を含む)
192726例目	10歳未満	男性	檀原市	軽症 (無症状を含む)
192727例目	30代	男性	檀原市	軽症 (無症状を含む)
192728例目	10歳未満	男性	桜井市	軽症 (無症状を含む)
192729例目	50代	女性	桜井市	軽症 (無症状を含む)
192730例目	10代	女性	桜井市	軽症 (無症状を含む)
192731例目	50代	男性	桜井市	軽症 (無症状を含む)
192732例目	50代	女性	桜井市	軽症 (無症状を含む)
192733例目	50代	女性	香芝市	軽症 (無症状を含む)
192734例目	30代	女性	桜井市	軽症 (無症状を含む)
192735例目	30代	女性	桜井市	軽症 (無症状を含む)
192736例目	20代	男性	桜井市	軽症 (無症状を含む)

感染者	年代	性別	居住地	現在の状態
192737例目	60代	女性	橿原市	軽症 (無症状を含む)
192738例目	60代	男性	橿原市	軽症 (無症状を含む)
192739例目	20代	女性	河合町	軽症 (無症状を含む)
192740例目	20代	女性	香芝市	軽症 (無症状を含む)
192741例目	40代	男性	橿原市	軽症 (無症状を含む)
192742例目	60代	女性	橿原市	軽症 (無症状を含む)
192743例目	20代	男性	橿原市	軽症 (無症状を含む)
192744例目	20代	女性	橿原市	軽症 (無症状を含む)
192745例目	40代	女性	橿原市	軽症 (無症状を含む)
192746例目	30代	男性	橿原市	軽症 (無症状を含む)
192747例目	20代	男性	宇陀市	軽症 (無症状を含む)
192748例目	40代	女性	葛城市	軽症 (無症状を含む)
192749例目	60代	女性	香芝市	軽症 (無症状を含む)
192750例目	50代	女性	宇陀市	軽症 (無症状を含む)
192751例目	10代	男性	大和高田市	軽症 (無症状を含む)
192752例目	50代	男性	大和高田市	軽症 (無症状を含む)
192753例目	40代	女性	大和高田市	軽症 (無症状を含む)
192754例目 ※京都府重複例	20代	男性	田原本町	軽症 (無症状を含む)
192755例目	10歳未満	女性	大和高田市	軽症 (無症状を含む)
192756例目	30代	男性	葛城市	軽症 (無症状を含む)
192757例目	10歳未満	女性	大和高田市	軽症 (無症状を含む)
192758例目	20代	女性	葛城市	軽症 (無症状を含む)
192759例目	40代	女性	香芝市	軽症 (無症状を含む)

感染者	年代	性別	居住地	現在の状態
192760例目	40代	女性	大和高田市	軽症 (無症状を含む)
192761例目	30代	男性	王寺町	軽症 (無症状を含む)
192762例目	20代	男性	香芝市	軽症 (無症状を含む)
192763例目 ※大阪府重複例	50代	男性	橿原市	軽症 (無症状を含む)
192764例目	30代	男性	橿原市	軽症 (無症状を含む)
192765例目	40代	女性	大和高田市	軽症 (無症状を含む)
192766例目	40代	女性	桜井市	軽症 (無症状を含む)
192767例目	20代	女性	大和高田市	軽症 (無症状を含む)
192768例目 ※大阪府重複例	10代	女性	香芝市	軽症 (無症状を含む)
192769例目	10歳未満	女性	宇陀市	軽症 (無症状を含む)
192770例目	10代	男性	桜井市	軽症 (無症状を含む)
192771例目	30代	女性	大和高田市	軽症 (無症状を含む)
192772例目	40代	女性	桜井市	軽症 (無症状を含む)
192773例目	50代	男性	大和高田市	軽症 (無症状を含む)
192774例目	30代	女性	葛城市	軽症 (無症状を含む)
192775例目	60代	女性	王寺町	軽症 (無症状を含む)
192776例目	40代	女性	橿原市	軽症 (無症状を含む)
192777例目	50代	女性	葛城市	軽症 (無症状を含む)
192778例目	20代	女性	大和高田市	軽症 (無症状を含む)
192779例目	40代	女性	葛城市	軽症 (無症状を含む)
192780例目	20代	女性	上牧町	軽症 (無症状を含む)
192781例目 ※大阪府重複例	30代	女性	王寺町	軽症 (無症状を含む)
192782例目 ※大阪府重複例	20代	男性	香芝市	軽症 (無症状を含む)

感染者	年代	性別	居住地	現在の状態
192783例目	10代	男性	大和高田市	軽症 (無症状を含む)
192784例目	60代	男性	御所市	軽症 (無症状を含む)
192785例目	50代	女性	御所市	軽症 (無症状を含む)
192786例目 ※大阪府重複例	10代	男性	香芝市	軽症 (無症状を含む)
192787例目	50代	女性	田原本町	軽症 (無症状を含む)
192788例目	20代	男性	田原本町	軽症 (無症状を含む)
192789例目 ※大阪府重複例	30代	女性	桜井市	軽症 (無症状を含む)
192790例目	20代	男性	大和高田市	軽症 (無症状を含む)
192791例目	10代	男性	田原本町	軽症 (無症状を含む)
192792例目	20代	女性	大和高田市	軽症 (無症状を含む)
192793例目	50代	女性	田原本町	軽症 (無症状を含む)
192794例目	20代	男性	大和高田市	軽症 (無症状を含む)
192795例目	50代	男性	香芝市	軽症 (無症状を含む)
192796例目	30代	男性	葛城市	軽症 (無症状を含む)
192797例目	20代	女性	宇陀市	軽症 (無症状を含む)
192798例目	20代	女性	王寺町	軽症 (無症状を含む)
192799例目	10歳未満	男性	宇陀市	軽症 (無症状を含む)
192800例目	40代	男性	宇陀市	軽症 (無症状を含む)
192801例目	30代	男性	大和高田市	軽症 (無症状を含む)
192802例目	40代	女性	大和高田市	軽症 (無症状を含む)
192803例目	30代	男性	王寺町	軽症 (無症状を含む)
192804例目	60代	女性	大和高田市	軽症 (無症状を含む)
192805例目	60代	女性	大和高田市	軽症 (無症状を含む)

感染者	年代	性別	居住地	現在の状態
192806例目	30代	女性	宇陀市	軽症 (無症状を含む)
192807例目	20代	女性	橿原市	軽症 (無症状を含む)
192808例目 ※大阪府重複例	50代	女性	香芝市	軽症 (無症状を含む)
192809例目	50代	男性	葛城市	軽症 (無症状を含む)
192810例目	10代	男性	橿原市	軽症 (無症状を含む)
192811例目	30代	女性	広陵町	軽症 (無症状を含む)
192812例目	50代	男性	大和高田市	軽症 (無症状を含む)
192813例目	40代	女性	橿原市	軽症 (無症状を含む)
192814例目	50代	男性	大和高田市	軽症 (無症状を含む)
192815例目	30代	男性	御所市	軽症 (無症状を含む)
192816例目 ※大阪府重複例	30代	男性	香芝市	軽症 (無症状を含む)
192817例目	20代	女性	王寺町	軽症 (無症状を含む)
192818例目	20代	女性	橿原市	軽症 (無症状を含む)
192819例目	10代	女性	橿原市	軽症 (無症状を含む)
192820例目	30代	女性	橿原市	軽症 (無症状を含む)
192821例目	40代	男性	橿原市	軽症 (無症状を含む)
192822例目	10代	女性	葛城市	軽症 (無症状を含む)
192823例目	40代	女性	大和高田市	軽症 (無症状を含む)
192824例目	40代	男性	大和高田市	軽症 (無症状を含む)
192825例目	10代	女性	大和高田市	軽症 (無症状を含む)
192826例目	10歳未満	男性	大和高田市	軽症 (無症状を含む)
192827例目	40代	女性	香芝市	軽症 (無症状を含む)
192828例目	10代	女性	香芝市	軽症 (無症状を含む)

感染者	年代	性別	居住地	現在の状態
192829例目	10代	女性	御所市	軽症 (無症状を含む)
192830例目	20代	男性	田原本町	軽症 (無症状を含む)
192831例目	10歳未満	男性	大和高田市	軽症 (無症状を含む)
192832例目	50代	男性	葛城市	軽症 (無症状を含む)
192833例目 ※大阪府重複例	50代	男性	上牧町	軽症 (無症状を含む)
192834例目	20代	女性	王寺町	軽症 (無症状を含む)
192835例目	20代	女性	宇陀市	軽症 (無症状を含む)
192836例目	10歳未満	男性	広陵町	軽症 (無症状を含む)
192837例目	60代	男性	橿原市	軽症 (無症状を含む)
192838例目	10歳未満	女性	広陵町	軽症 (無症状を含む)
192839例目	10歳未満	男性	橿原市	軽症 (無症状を含む)
192840例目	10歳未満	女性	橿原市	軽症 (無症状を含む)
192841例目	20代	男性	大和高田市	軽症 (無症状を含む)
192842例目	30代	男性	王寺町	軽症 (無症状を含む)
192843例目	40代	男性	香芝市	軽症 (無症状を含む)
192844例目	20代	女性	香芝市	軽症 (無症状を含む)
192845例目	10歳未満	男性	御所市	軽症 (無症状を含む)
192846例目	30代	女性	王寺町	軽症 (無症状を含む)
192847例目	30代	男性	王寺町	軽症 (無症状を含む)
192848例目	10代	男性	橿原市	軽症 (無症状を含む)
192849例目	30代	男性	橿原市	軽症 (無症状を含む)
192850例目	40代	女性	桜井市	軽症 (無症状を含む)
192851例目	10代	女性	桜井市	軽症 (無症状を含む)

感染者	年代	性別	居住地	現在の状態
192852例目	50代	女性	香芝市	軽症 (無症状を含む)
192853例目	10代	女性	香芝市	軽症 (無症状を含む)
192854例目	10代	男性	香芝市	軽症 (無症状を含む)
192855例目	30代	女性	香芝市	軽症 (無症状を含む)
192856例目	40代	女性	香芝市	軽症 (無症状を含む)
192857例目	50代	女性	桜井市	軽症 (無症状を含む)
192858例目	50代	女性	橿原市	軽症 (無症状を含む)
192859例目	10代	女性	橿原市	軽症 (無症状を含む)
192860例目	40代	男性	橿原市	軽症 (無症状を含む)
192861例目	50代	男性	桜井市	軽症 (無症状を含む)
192862例目	40代	男性	橿原市	軽症 (無症状を含む)
192863例目	50代	女性	大和高田市	軽症 (無症状を含む)
192864例目	30代	男性	橿原市	軽症 (無症状を含む)
192865例目	10代	男性	大和高田市	軽症 (無症状を含む)
192866例目	20代	女性	大和高田市	軽症 (無症状を含む)
192867例目	20代	男性	香芝市	軽症 (無症状を含む)
192868例目	50代	男性	香芝市	軽症 (無症状を含む)
192869例目	10代	女性	香芝市	軽症 (無症状を含む)
192870例目	50代	男性	香芝市	軽症 (無症状を含む)
192871例目	20代	男性	香芝市	軽症 (無症状を含む)
192872例目	50代	女性	大和高田市	軽症 (無症状を含む)
192873例目	50代	女性	田原本町	軽症 (無症状を含む)
192874例目	20代	男性	香芝市	軽症 (無症状を含む)

感染者	年代	性別	居住地	現在の状態
192875例目	30代	男性	香芝市	軽症 (無症状を含む)
192876例目	50代	男性	大和高田市	軽症 (無症状を含む)
192877例目	10代	女性	香芝市	軽症 (無症状を含む)
192878例目	50代	女性	香芝市	軽症 (無症状を含む)
192879例目	10代	女性	香芝市	軽症 (無症状を含む)
192880例目	40代	女性	香芝市	軽症 (無症状を含む)
192881例目	50代	男性	香芝市	軽症 (無症状を含む)
192882例目	20代	女性	広陵町	軽症 (無症状を含む)
192883例目	10歳未満	男性	香芝市	軽症 (無症状を含む)
192884例目	20代	女性	香芝市	軽症 (無症状を含む)
192885例目	50代	男性	上牧町	軽症 (無症状を含む)
192886例目	20代	男性	上牧町	軽症 (無症状を含む)
192887例目	20代	男性	香芝市	軽症 (無症状を含む)
192888例目	60代	男性	河合町	軽症 (無症状を含む)
192889例目	10代	男性	上牧町	軽症 (無症状を含む)
192890例目	40代	男性	上牧町	軽症 (無症状を含む)
192891例目	20代	男性	香芝市	軽症 (無症状を含む)
192892例目	40代	女性	香芝市	軽症 (無症状を含む)
192893例目	10代	男性	桜井市	軽症 (無症状を含む)
192894例目	40代	女性	檀原市	軽症 (無症状を含む)
192895例目	10代	男性	檀原市	軽症 (無症状を含む)
192896例目	20代	男性	田原本町	軽症 (無症状を含む)
192897例目	20代	男性	檀原市	軽症 (無症状を含む)

感染者	年代	性別	居住地	現在の状態
192898例目	20代	男性	上牧町	軽症 (無症状を含む)
192899例目	30代	女性	桜井市	軽症 (無症状を含む)
192900例目	60代	女性	橿原市	軽症 (無症状を含む)
192901例目	50代	女性	桜井市	軽症 (無症状を含む)
192902例目	10代	男性	大和高田市	軽症 (無症状を含む)
192903例目	10代	男性	三宅町	軽症 (無症状を含む)
192904例目	40代	女性	大和高田市	軽症 (無症状を含む)
192905例目	30代	男性	王寺町	軽症 (無症状を含む)
192906例目	50代	男性	田原本町	軽症 (無症状を含む)
192907例目	40代	女性	葛城市	軽症 (無症状を含む)
192908例目	60代	女性	大和高田市	軽症 (無症状を含む)
192909例目	20代	男性	橿原市	軽症 (無症状を含む)
192910例目	10代	女性	田原本町	軽症 (無症状を含む)
192911例目	20代	男性	葛城市	軽症 (無症状を含む)
192912例目	40代	女性	大和高田市	軽症 (無症状を含む)
192913例目	20代	男性	葛城市	軽症 (無症状を含む)
192914例目	30代	男性	葛城市	軽症 (無症状を含む)
192915例目	10歳未満	女性	葛城市	軽症 (無症状を含む)
192916例目	20代	男性	香芝市	軽症 (無症状を含む)
192917例目	30代	男性	橿原市	軽症 (無症状を含む)
192918例目	40代	女性	桜井市	軽症 (無症状を含む)
192919例目	10代	女性	橿原市	軽症 (無症状を含む)
192920例目	30代	女性	王寺町	軽症 (無症状を含む)

感染者	年代	性別	居住地	現在の状態
192921例目	20代	女性	高取町	軽症 (無症状を含む)
192922例目	20代	男性	御所市	軽症 (無症状を含む)
192923例目	10代	男性	香芝市	軽症 (無症状を含む)
192924例目	40代	女性	上牧町	軽症 (無症状を含む)
192925例目	30代	男性	上牧町	軽症 (無症状を含む)
192926例目	40代	女性	香芝市	軽症 (無症状を含む)
192927例目	10代	男性	香芝市	軽症 (無症状を含む)
192928例目	30代	女性	上牧町	軽症 (無症状を含む)
192929例目	10代	女性	香芝市	軽症 (無症状を含む)
192930例目	40代	女性	上牧町	軽症 (無症状を含む)
192931例目	10歳未満	女性	橿原市	軽症 (無症状を含む)
192932例目	20代	男性	広陵町	軽症 (無症状を含む)
192933例目	10歳未満	男性	桜井市	軽症 (無症状を含む)
192934例目	10歳未満	男性	橿原市	軽症 (無症状を含む)
192935例目	20代	男性	橿原市	軽症 (無症状を含む)
192936例目	10歳未満	男性	香芝市	軽症 (無症状を含む)
192937例目	50代	女性	香芝市	軽症 (無症状を含む)
192938例目	60代	女性	香芝市	軽症 (無症状を含む)
192939例目	20代	男性	香芝市	軽症 (無症状を含む)
192940例目	40代	男性	上牧町	軽症 (無症状を含む)
192941例目	10代	女性	香芝市	軽症 (無症状を含む)
192942例目	10代	男性	広陵町	軽症 (無症状を含む)
192943例目	50代	女性	御所市	軽症 (無症状を含む)

感染者	年代	性別	居住地	現在の状態
192944例目	30代	女性	広陵町	軽症 (無症状を含む)
192945例目	10歳未満	女性	御所市	軽症 (無症状を含む)
192946例目	30代	男性	御所市	軽症 (無症状を含む)
192947例目	60代	女性	御所市	軽症 (無症状を含む)
192948例目	30代	女性	御所市	軽症 (無症状を含む)
192949例目	30代	女性	橿原市	軽症 (無症状を含む)
192950例目	60代	男性	宇陀市	軽症 (無症状を含む)
192951例目	60代	男性	河合町	軽症 (無症状を含む)
192952例目	10歳未満	男性	桜井市	軽症 (無症状を含む)
192953例目	30代	男性	王寺町	軽症 (無症状を含む)
192954例目	20代	女性	橿原市	軽症 (無症状を含む)
192955例目	10代	女性	橿原市	軽症 (無症状を含む)
192956例目	10歳未満	男性	広陵町	軽症 (無症状を含む)
192957例目	10歳未満	女性	広陵町	軽症 (無症状を含む)
192958例目	10歳未満	男性	広陵町	軽症 (無症状を含む)
192959例目	40代	女性	香芝市	軽症 (無症状を含む)
192960例目	20代	男性	広陵町	軽症 (無症状を含む)
192961例目	40代	女性	広陵町	軽症 (無症状を含む)
192962例目	10代	男性	宇陀市	軽症 (無症状を含む)
192963例目	20代	女性	宇陀市	軽症 (無症状を含む)
192964例目	30代	女性	宇陀市	軽症 (無症状を含む)
192965例目	40代	女性	大和高田市	軽症 (無症状を含む)
192966例目	30代	女性	宇陀市	軽症 (無症状を含む)

感染者	年代	性別	居住地	現在の状態
192967例目	30代	女性	宇陀市	軽症 (無症状を含む)
192968例目	20代	女性	香芝市	軽症 (無症状を含む)
192969例目	40代	女性	王寺町	軽症 (無症状を含む)
192970例目	50代	女性	王寺町	軽症 (無症状を含む)
192971例目	10代	男性	香芝市	軽症 (無症状を含む)
192972例目	20代	女性	河合町	軽症 (無症状を含む)
192973例目	20代	男性	河合町	軽症 (無症状を含む)
192974例目	20代	男性	河合町	軽症 (無症状を含む)
192975例目	10歳未満	女性	河合町	軽症 (無症状を含む)
192976例目	40代	女性	香芝市	軽症 (無症状を含む)
192977例目	20代	男性	桜井市	軽症 (無症状を含む)
192978例目	20代	女性	桜井市	軽症 (無症状を含む)
192979例目	10代	男性	橿原市	軽症 (無症状を含む)
192980例目	60代	女性	宇陀市	軽症 (無症状を含む)
192981例目	10代	女性	御杖村	軽症 (無症状を含む)
192982例目	20代	男性	桜井市	軽症 (無症状を含む)
192983例目	50代	女性	大和高田市	軽症 (無症状を含む)
192984例目	40代	男性	橿原市	軽症 (無症状を含む)
192985例目	60代	女性	橿原市	軽症 (無症状を含む)
192986例目	30代	女性	広陵町	軽症 (無症状を含む)
192987例目	40代	男性	広陵町	軽症 (無症状を含む)
192988例目	10歳未満	男性	広陵町	軽症 (無症状を含む)
192989例目	10歳未満	女性	広陵町	軽症 (無症状を含む)

感染者	年代	性別	居住地	現在の状態
192990例目	10歳未満	女性	葛城市	軽症 (無症状を含む)
192991例目	10歳未満	女性	広陵町	軽症 (無症状を含む)
192992例目	10歳未満	女性	広陵町	軽症 (無症状を含む)
192993例目	10歳未満	男性	広陵町	軽症 (無症状を含む)
192994例目	40代	女性	桜井市	軽症 (無症状を含む)
192995例目	60代	女性	上牧町	軽症 (無症状を含む)
192996例目	10歳未満	男性	明日香村	軽症 (無症状を含む)
192997例目	20代	女性	明日香村	軽症 (無症状を含む)
192998例目	30代	女性	明日香村	軽症 (無症状を含む)
192999例目	30代	女性	明日香村	軽症 (無症状を含む)
193000例目	10代	女性	王寺町	軽症 (無症状を含む)
193001例目	10代	女性	広陵町	軽症 (無症状を含む)
193002例目	10代	女性	広陵町	軽症 (無症状を含む)
193003例目	30代	男性	王寺町	軽症 (無症状を含む)
193004例目	20代	男性	橿原市	軽症 (無症状を含む)
193005例目	50代	女性	橿原市	軽症 (無症状を含む)
193006例目	20代	男性	橿原市	軽症 (無症状を含む)
193007例目	20代	男性	橿原市	軽症 (無症状を含む)
193008例目	10代	女性	橿原市	軽症 (無症状を含む)
193009例目	50代	女性	橿原市	軽症 (無症状を含む)
193010例目	40代	女性	大和高田市	軽症 (無症状を含む)
193011例目	60代	女性	大和高田市	軽症 (無症状を含む)
193012例目	10代	女性	香芝市	軽症 (無症状を含む)

感染者	年代	性別	居住地	現在の状態
193013例目	40代	男性	御所市	軽症 (無症状を含む)
193014例目	40代	女性	御所市	軽症 (無症状を含む)
193015例目	10代	男性	香芝市	軽症 (無症状を含む)
193016例目	10歳未満	女性	田原本町	軽症 (無症状を含む)
193017例目	10代	女性	大和高田市	軽症 (無症状を含む)
193018例目	30代	女性	大和高田市	軽症 (無症状を含む)
193019例目	50代	女性	大和高田市	軽症 (無症状を含む)
193020例目	40代	男性	御所市	軽症 (無症状を含む)
193021例目	50代	男性	大和高田市	軽症 (無症状を含む)
193022例目	50代	女性	桜井市	軽症 (無症状を含む)
193023例目	10代	男性	香芝市	軽症 (無症状を含む)
193024例目	40代	女性	桜井市	軽症 (無症状を含む)
193025例目	10代	男性	香芝市	軽症 (無症状を含む)
193026例目	10歳未満	男性	葛城市	軽症 (無症状を含む)
193027例目	60代	女性	広陵町	軽症 (無症状を含む)
193028例目	10代	男性	香芝市	軽症 (無症状を含む)
193029例目	10代	男性	香芝市	軽症 (無症状を含む)
193030例目	40代	女性	香芝市	軽症 (無症状を含む)
193031例目	10歳未満	女性	香芝市	軽症 (無症状を含む)
193032例目	40代	男性	香芝市	軽症 (無症状を含む)
193033例目	50代	女性	田原本町	軽症 (無症状を含む)
193034例目	10代	女性	香芝市	軽症 (無症状を含む)
193035例目	40代	女性	香芝市	軽症 (無症状を含む)

感染者	年代	性別	居住地	現在の状態
193036例目	40代	男性	香芝市	軽症 (無症状を含む)
193037例目	30代	男性	桜井市	軽症 (無症状を含む)
193038例目	10歳未満	男性	葛城市	軽症 (無症状を含む)
193039例目	10代	男性	橿原市	軽症 (無症状を含む)
193040例目	20代	女性	御所市	軽症 (無症状を含む)
193041例目	20代	男性	御所市	軽症 (無症状を含む)
193042例目	40代	女性	大和高田市	軽症 (無症状を含む)
193043例目	20代	男性	香芝市	軽症 (無症状を含む)
193044例目	10代	男性	桜井市	軽症 (無症状を含む)
193045例目	40代	男性	桜井市	軽症 (無症状を含む)
193046例目	30代	女性	橿原市	軽症 (無症状を含む)
193047例目	50代	女性	橿原市	軽症 (無症状を含む)
193048例目 ※大阪府重複例	60代	男性	御所市	軽症 (無症状を含む)
193049例目 ※大阪府重複例	40代	女性	橿原市	軽症 (無症状を含む)
193050例目 ※大阪府重複例	40代	男性	橿原市	軽症 (無症状を含む)
193051例目 ※大阪府重複例	20代	男性	橿原市	軽症 (無症状を含む)
193052例目 ※大阪府重複例	20代	男性	田原本町	軽症 (無症状を含む)
193053例目 ※大阪府重複例	10代	男性	宇陀市	軽症 (無症状を含む)
193054例目 ※大阪府重複例	20代	男性	橿原市	軽症 (無症状を含む)
193055例目 ※大阪府重複例	60代	女性	大和高田市	軽症 (無症状を含む)
193056例目 ※大阪府重複例	40代	男性	橿原市	軽症 (無症状を含む)
193057例目 ※大阪府重複例	50代	女性	橿原市	軽症 (無症状を含む)
193058例目 ※大阪府重複例	50代	男性	葛城市	軽症 (無症状を含む)

感染者	年代	性別	居住地	現在の状態
193059例目 ※大阪府重複例	20代	男性	三宅町	軽症 (無症状を含む)
193060例目 ※大阪府重複例	40代	男性	川西町	軽症 (無症状を含む)
193061例目 ※大阪府重複例	10代	女性	橿原市	軽症 (無症状を含む)
193062例目 ※大阪府重複例	40代	女性	三宅町	軽症 (無症状を含む)
193063例目	30代	男性	葛城市	軽症 (無症状を含む)
193064例目	30代	女性	大和高田市	軽症 (無症状を含む)
193065例目	40代	女性	大和高田市	軽症 (無症状を含む)
193066例目	40代	男性	橿原市	軽症 (無症状を含む)
193067例目	20代	男性	橿原市	軽症 (無症状を含む)
193068例目	40代	男性	大和高田市	軽症 (無症状を含む)
193069例目	20代	男性	橿原市	軽症 (無症状を含む)
193070例目	10代	女性	橿原市	軽症 (無症状を含む)
193071例目	40代	女性	香芝市	軽症 (無症状を含む)
193072例目	50代	男性	橿原市	軽症 (無症状を含む)
193073例目	40代	女性	香芝市	軽症 (無症状を含む)
193074例目	10代	女性	橿原市	軽症 (無症状を含む)
193075例目	10代	女性	宇陀市	軽症 (無症状を含む)
193076例目	10歳未満	女性	宇陀市	軽症 (無症状を含む)
193077例目	10代	男性	香芝市	軽症 (無症状を含む)
193078例目	50代	男性	大和高田市	軽症 (無症状を含む)
193079例目	20代	男性	大和高田市	軽症 (無症状を含む)
193080例目	10歳未満	女性	宇陀市	軽症 (無症状を含む)
193081例目	10代	男性	橿原市	軽症 (無症状を含む)

感染者	年代	性別	居住地	現在の状態
193082例目	10代	女性	葛城市	軽症 (無症状を含む)
193083例目	40代	女性	大和高田市	軽症 (無症状を含む)
193084例目	10代	男性	葛城市	軽症 (無症状を含む)
193085例目	60代	女性	葛城市	軽症 (無症状を含む)
193086例目	40代	女性	大和高田市	軽症 (無症状を含む)
193087例目	50代	男性	大和高田市	軽症 (無症状を含む)
193088例目	10代	男性	大和高田市	軽症 (無症状を含む)
193089例目	50代	女性	大和高田市	軽症 (無症状を含む)
193090例目	30代	女性	大和高田市	軽症 (無症状を含む)
193091例目	10歳未満	男性	大和高田市	軽症 (無症状を含む)
193092例目	10歳未満	男性	宇陀市	軽症 (無症状を含む)
193093例目	40代	女性	広陵町	軽症 (無症状を含む)
193094例目	40代	男性	田原本町	軽症 (無症状を含む)
193095例目	10代	女性	大和高田市	軽症 (無症状を含む)
193096例目	10歳未満	女性	三宅町	軽症 (無症状を含む)
193097例目	10歳未満	女性	田原本町	軽症 (無症状を含む)
193098例目	40代	男性	田原本町	軽症 (無症状を含む)
193099例目	40代	男性	田原本町	軽症 (無症状を含む)
193100例目	10代	男性	三宅町	軽症 (無症状を含む)
193101例目	30代	男性	三宅町	軽症 (無症状を含む)
193102例目	30代	女性	橿原市	軽症 (無症状を含む)
193103例目	60代	男性	田原本町	軽症 (無症状を含む)
193104例目	20代	男性	香芝市	軽症 (無症状を含む)

感染者	年代	性別	居住地	現在の状態
193105例目	10代	女性	香芝市	軽症 (無症状を含む)
193106例目	10代	男性	三宅町	軽症 (無症状を含む)
193107例目	30代	男性	河合町	軽症 (無症状を含む)
193108例目	10歳未満	男性	橿原市	軽症 (無症状を含む)
193109例目	10歳未満	女性	宇陀市	軽症 (無症状を含む)
193110例目	10代	男性	宇陀市	軽症 (無症状を含む)
193111例目	60代	女性	橿原市	軽症 (無症状を含む)
193112例目	80代	男性	川西町	軽症 (無症状を含む)
193113例目	10代	男性	上牧町	軽症 (無症状を含む)
193114例目	50代	女性	香芝市	軽症 (無症状を含む)
193115例目	50代	男性	大和高田市	軽症 (無症状を含む)
193116例目	20代	女性	大和高田市	軽症 (無症状を含む)
193117例目	20代	女性	大和高田市	軽症 (無症状を含む)
193118例目	30代	男性	大和高田市	軽症 (無症状を含む)
193119例目	10代	男性	香芝市	軽症 (無症状を含む)
193120例目	30代	女性	王寺町	軽症 (無症状を含む)
193121例目	20代	女性	葛城市	軽症 (無症状を含む)
193122例目	60代	女性	大和高田市	軽症 (無症状を含む)
193123例目	10歳未満	女性	大和高田市	軽症 (無症状を含む)
193124例目	50代	女性	橿原市	軽症 (無症状を含む)
193125例目	40代	男性	香芝市	軽症 (無症状を含む)
193126例目	10代	女性	桜井市	軽症 (無症状を含む)
193127例目	50代	男性	桜井市	軽症 (無症状を含む)

感染者	年代	性別	居住地	現在の状態
193128例目	40代	女性	桜井市	軽症 (無症状を含む)
193129例目	40代	女性	橿原市	軽症 (無症状を含む)
193130例目	10歳未満	男性	橿原市	軽症 (無症状を含む)
193131例目	10歳未満	男性	桜井市	軽症 (無症状を含む)
193132例目	20代	女性	葛城市	軽症 (無症状を含む)
193133例目	50代	女性	葛城市	軽症 (無症状を含む)
193134例目	40代	女性	葛城市	軽症 (無症状を含む)
193135例目	40代	女性	大和高田市	軽症 (無症状を含む)
193136例目	20代	女性	橿原市	軽症 (無症状を含む)
193137例目	30代	男性	橿原市	軽症 (無症状を含む)
193138例目	60代	女性	橿原市	軽症 (無症状を含む)
193139例目 ※大阪府重複例	40代	女性	橿原市	軽症 (無症状を含む)
193140例目	50代	女性	大和高田市	軽症 (無症状を含む)
193141例目	40代	女性	王寺町	軽症 (無症状を含む)
193142例目	10代	男性	広陵町	軽症 (無症状を含む)
193143例目	30代	男性	河合町	軽症 (無症状を含む)
193144例目	20代	女性	橿原市	軽症 (無症状を含む)
193145例目	50代	男性	桜井市	軽症 (無症状を含む)
193146例目	50代	男性	香芝市	軽症 (無症状を含む)
193147例目	50代	女性	香芝市	軽症 (無症状を含む)
193148例目	10代	女性	香芝市	軽症 (無症状を含む)
193149例目	50代	男性	香芝市	軽症 (無症状を含む)
193150例目	10代	男性	香芝市	軽症 (無症状を含む)

感染者	年代	性別	居住地	現在の状態
193151例目	30代	女性	香芝市	軽症 (無症状を含む)
193152例目	60代	男性	香芝市	軽症 (無症状を含む)
193153例目	40代	女性	香芝市	軽症 (無症状を含む)
193154例目	10代	男性	香芝市	軽症 (無症状を含む)
193155例目	30代	男性	香芝市	軽症 (無症状を含む)
193156例目	10歳未満	女性	桜井市	軽症 (無症状を含む)
193157例目	30代	男性	橿原市	軽症 (無症状を含む)
193158例目	20代	女性	葛城市	軽症 (無症状を含む)
193159例目	50代	女性	橿原市	軽症 (無症状を含む)
193160例目	10代	女性	香芝市	軽症 (無症状を含む)
193161例目	10代	男性	河合町	軽症 (無症状を含む)
193162例目	10代	男性	香芝市	軽症 (無症状を含む)
193163例目	10代	男性	上牧町	軽症 (無症状を含む)
193164例目	50代	男性	香芝市	軽症 (無症状を含む)
193165例目	40代	男性	川西町	軽症 (無症状を含む)
193166例目	70代	女性	王寺町	軽症 (無症状を含む)
193167例目	80代	女性	広陵町	軽症 (無症状を含む)
193168例目	70代	女性	広陵町	軽症 (無症状を含む)
193169例目	50代	男性	広陵町	軽症 (無症状を含む)
193170例目	90代	男性	大和高田市	軽症 (無症状を含む)
193171例目	80代	女性	大和高田市	軽症 (無症状を含む)
193172例目	80代	男性	広陵町	軽症 (無症状を含む)
193173例目	70代	女性	広陵町	軽症 (無症状を含む)

感染者	年代	性別	居住地	現在の状態
193174例目	60代	女性	広陵町	軽症 (無症状を含む)
193175例目	60代	女性	檀原市	軽症 (無症状を含む)
193176例目	70代	女性	檀原市	軽症 (無症状を含む)
193177例目	50代	女性	檀原市	軽症 (無症状を含む)
193178例目	50代	男性	檀原市	軽症 (無症状を含む)
193179例目	50代	男性	香芝市	軽症 (無症状を含む)
193180例目	10歳未満	女性	桜井市	軽症 (無症状を含む)
193181例目	80代	女性	桜井市	軽症 (無症状を含む)
193182例目 ※大阪府重複例	20代	女性	田原本町	軽症 (無症状を含む)
193183例目 ※大阪府重複例	10歳未満	男性	田原本町	軽症 (無症状を含む)
193184例目	20代	女性	檀原市	軽症 (無症状を含む)
193185例目	40代	女性	香芝市	軽症 (無症状を含む)
193186例目	70代	男性	香芝市	軽症 (無症状を含む)
193187例目	70代	男性	上牧町	軽症 (無症状を含む)
193188例目	50代	男性	檀原市	軽症 (無症状を含む)
193189例目	70代	女性	宇陀市	軽症 (無症状を含む)
193190例目	50代	女性	宇陀市	軽症 (無症状を含む)
193191例目	10歳未満	男性	三宅町	軽症 (無症状を含む)
193192例目	30代	女性	桜井市	軽症 (無症状を含む)
193193例目	80代	女性	河合町	軽症 (無症状を含む)
193194例目	60代	男性	広陵町	軽症 (無症状を含む)
193195例目	50代	女性	広陵町	軽症 (無症状を含む)
193196例目	70代	女性	香芝市	軽症 (無症状を含む)

感染者	年代	性別	居住地	現在の状態
193197例目	70代	男性	上牧町	軽症 (無症状を含む)
193198例目	80代	男性	香芝市	軽症 (無症状を含む)
193199例目	30代	女性	橿原市	軽症 (無症状を含む)
193200例目	70代	女性	高取町	軽症 (無症状を含む)
193201例目	70代	女性	大和高田市	軽症 (無症状を含む)
193202例目	60代	男性	葛城市	軽症 (無症状を含む)
193203例目	70代	女性	三宅町	軽症 (無症状を含む)
193204例目	80代	女性	橿原市	軽症 (無症状を含む)
193205例目	80代	女性	桜井市	軽症 (無症状を含む)
193206例目	70代	女性	橿原市	軽症 (無症状を含む)
193207例目	20代	男性	橿原市	軽症 (無症状を含む)
193208例目	80代	女性	宇陀市	中等症
193209例目	80代	女性	香芝市	軽症 (無症状を含む)
193210例目	30代	女性	桜井市	軽症 (無症状を含む)
193211例目	80代	男性	御所市	軽症 (無症状を含む)
193212例目	10歳未満	女性	桜井市	軽症 (無症状を含む)
193213例目	50代	女性	上牧町	軽症 (無症状を含む)
193214例目	10歳未満	女性	王寺町	軽症 (無症状を含む)
193215例目	70代	女性	御所市	中等症
193216例目	70代	女性	大和高田市	軽症 (無症状を含む)
193217例目	70代	女性	上牧町	軽症 (無症状を含む)
193218例目	10代	男性	上牧町	軽症 (無症状を含む)
193219例目 ※大阪府重複例	40代	男性	橿原市	軽症 (無症状を含む)

感染者	年代	性別	居住地	現在の状態
193220例目 ※大阪府重複例	30代	男性	大和高田市	軽症 (無症状を含む)
193221例目	60代	女性	葛城市	軽症 (無症状を含む)
193222例目	50代	女性	大和高田市	軽症 (無症状を含む)
193223例目	80代	男性	宇陀市	軽症 (無症状を含む)
193224例目	60代	女性	広陵町	軽症 (無症状を含む)
193225例目	70代	女性	上牧町	軽症 (無症状を含む)
193226例目	80代	女性	上牧町	軽症 (無症状を含む)
193227例目	50代	男性	上牧町	軽症 (無症状を含む)
193228例目	60代	男性	橿原市	軽症 (無症状を含む)
193229例目	70代	男性	香芝市	軽症 (無症状を含む)
193230例目	90代	女性	大和高田市	軽症 (無症状を含む)
193231例目	80代	女性	大和高田市	軽症 (無症状を含む)
193232例目	20代	男性	橿原市	軽症 (無症状を含む)
193233例目 ※大阪府重複例	30代	男性	桜井市	軽症 (無症状を含む)
193234例目	80代	女性	御所市	軽症 (無症状を含む)
193235例目 ※大阪府重複例	30代	男性	桜井市	軽症 (無症状を含む)
193236例目	60代	女性	橿原市	軽症 (無症状を含む)
193237例目	90代	男性	宇陀市	中等症
193238例目	80代	男性	田原本町	軽症 (無症状を含む)
193239例目 ※大阪府重複例	40代	男性	田原本町	軽症 (無症状を含む)
193240例目	60代	女性	田原本町	軽症 (無症状を含む)
193241例目	30代	男性	橿原市	軽症 (無症状を含む)
193242例目	80代	女性	御杖村	軽症 (無症状を含む)

感染者	年代	性別	居住地	現在の状態
193243例目	70代	女性	桜井市	軽症 (無症状を含む)
193244例目	70代	女性	桜井市	軽症 (無症状を含む)
193245例目	60代	女性	橿原市	軽症 (無症状を含む)
193246例目	70代	女性	宇陀市	軽症 (無症状を含む)
193247例目	80代	女性	河合町	軽症 (無症状を含む)
193248例目	70代	女性	河合町	軽症 (無症状を含む)
193249例目	70代	女性	河合町	軽症 (無症状を含む)
193250例目	70代	男性	河合町	中等症
193251例目	70代	男性	河合町	中等症
193252例目	40代	男性	香芝市	軽症 (無症状を含む)
193253例目	70代	男性	宇陀市	軽症 (無症状を含む)
193254例目	70代	男性	橿原市	軽症 (無症状を含む)
193255例目	60代	女性	広陵町	軽症 (無症状を含む)
193256例目	40代	男性	河合町	軽症 (無症状を含む)
193257例目	60代	女性	香芝市	軽症 (無症状を含む)
193258例目	60代	男性	宇陀市	軽症 (無症状を含む)
193259例目	80代	女性	河合町	軽症 (無症状を含む)
193260例目	50代	男性	上牧町	軽症 (無症状を含む)
193261例目	70代	女性	葛城市	軽症 (無症状を含む)
193262例目	60代	男性	葛城市	軽症 (無症状を含む)
193263例目	90代	男性	上牧町	軽症 (無症状を含む)
193264例目	80代	女性	上牧町	軽症 (無症状を含む)
193265例目	70代	女性	橿原市	軽症 (無症状を含む)

感染者	年代	性別	居住地	現在の状態
193266例目	70代	男性	広陵町	軽症 (無症状を含む)
193267例目	80代	男性	王寺町	軽症 (無症状を含む)
193268例目 ※大阪府重複例	60代	女性	明日香村	軽症 (無症状を含む)
193269例目 ※大阪府重複例	60代	女性	橿原市	軽症 (無症状を含む)
193270例目 ※大阪府重複例	60代	女性	葛城市	軽症 (無症状を含む)
193271例目 ※大阪府重複例	70代	男性	橿原市	軽症 (無症状を含む)
193272例目 ※大阪府重複例	70代	男性	葛城市	軽症 (無症状を含む)
193273例目 ※大阪府重複例	60代	男性	桜井市	軽症 (無症状を含む)
193274例目	90代	男性	五條市	軽症 (無症状を含む)
193275例目	40代	女性	葛城市	軽症 (無症状を含む)
193276例目	30代	女性	橿原市	軽症 (無症状を含む)
193277例目	50代	男性	葛城市	軽症 (無症状を含む)
193278例目	50代	男性	橿原市	軽症 (無症状を含む)
193279例目	70代	女性	葛城市	軽症 (無症状を含む)
193280例目 ※大阪府重複例	60代	女性	大和高田市	軽症 (無症状を含む)
193281例目	60代	男性	高取町	軽症 (無症状を含む)
193282例目	50代	女性	高取町	軽症 (無症状を含む)
193283例目	60代	女性	高取町	軽症 (無症状を含む)
193284例目	80代	男性	高取町	軽症 (無症状を含む)
193285例目	70代	男性	高取町	軽症 (無症状を含む)
193286例目	90代	女性	高取町	軽症 (無症状を含む)
193287例目	60代	女性	高取町	軽症 (無症状を含む)
193288例目	50代	男性	高取町	軽症 (無症状を含む)

感染者	年代	性別	居住地	現在の状態
193289例目	90代	女性	高取町	軽症 (無症状を含む)
193290例目	60代	男性	高取町	軽症 (無症状を含む)
193291例目	40代	男性	香芝市	軽症 (無症状を含む)
193292例目	10代	男性	香芝市	軽症 (無症状を含む)
193293例目	30代	男性	香芝市	軽症 (無症状を含む)
193294例目	20代	男性	高取町	軽症 (無症状を含む)
193295例目	70代	女性	桜井市	軽症 (無症状を含む)
193296例目	90代	女性	御所市	中等症
193297例目	60代	女性	高取町	軽症 (無症状を含む)
193298例目	30代	男性	高取町	軽症 (無症状を含む)
193299例目	90代	男性	橿原市	軽症 (無症状を含む)
193300例目	70代	男性	香芝市	軽症 (無症状を含む)
193301例目	90代	男性	橿原市	軽症 (無症状を含む)
193302例目	80代	女性	橿原市	軽症 (無症状を含む)
193303例目	100代	女性	橿原市	軽症 (無症状を含む)
193304例目	80代	男性	橿原市	軽症 (無症状を含む)
193305例目	70代	男性	橿原市	軽症 (無症状を含む)
193306例目	10歳未満	女性	橿原市	軽症 (無症状を含む)
193307例目	20代	女性	橿原市	軽症 (無症状を含む)
193308例目	90代	男性	御所市	中等症
193309例目	80代	男性	宇陀市	中等症
193310例目	90代	女性	橿原市	軽症 (無症状を含む)
193311例目	80代	男性	橿原市	軽症 (無症状を含む)

感染者	年代	性別	居住地	現在の状態
193312例目	80代	男性	橿原市	軽症 (無症状を含む)
193313例目	90代	男性	大和高田市	軽症 (無症状を含む)
193314例目	90代	男性	橿原市	軽症 (無症状を含む)
193315例目	70代	女性	大和高田市	軽症 (無症状を含む)
193316例目	70代	女性	御所市	軽症 (無症状を含む)
193317例目 ※大阪府重複例	40代	男性	川西町	軽症 (無症状を含む)
193318例目	70代	男性	三宅町	軽症 (無症状を含む)
193319例目	90代	女性	橿原市	軽症 (無症状を含む)
193320例目	70代	男性	葛城市	軽症 (無症状を含む)
193321例目	90代	女性	大和高田市	軽症 (無症状を含む)
193322例目	80代	男性	広陵町	軽症 (無症状を含む)
193323例目	80代	女性	大和高田市	軽症 (無症状を含む)
193324例目	70代	女性	宇陀市	軽症 (無症状を含む)
193325例目 ※大阪府重複例	60代	男性	橿原市	軽症 (無症状を含む)
193326例目	10歳未満	女性	御所市	軽症 (無症状を含む)
193327例目	80代	女性	広陵町	軽症 (無症状を含む)
193328例目	80代	男性	香芝市	軽症 (無症状を含む)
193329例目	30代	男性	田原本町	軽症 (無症状を含む)
193330例目 ※大阪府重複例	30代	男性	大和高田市	軽症 (無症状を含む)
193331例目 ※大阪府重複例	50代	男性	葛城市	軽症 (無症状を含む)
193332例目	40代	女性	香芝市	軽症 (無症状を含む)
193333例目	30代	女性	橿原市	軽症 (無症状を含む)
193334例目	10代	女性	橿原市	軽症 (無症状を含む)

感染者	年代	性別	居住地	現在の状態
193335例目	20代	男性	橿原市	軽症 (無症状を含む)
193336例目	50代	男性	大和高田市	軽症 (無症状を含む)
193337例目	30代	女性	橿原市	軽症 (無症状を含む)
193338例目	40代	男性	広陵町	軽症 (無症状を含む)
193339例目	60代	女性	桜井市	軽症 (無症状を含む)
193340例目	10代	男性	大和高田市	軽症 (無症状を含む)
193341例目	50代	男性	河合町	軽症 (無症状を含む)
193342例目	20代	男性	葛城市	軽症 (無症状を含む)
193343例目	10代	男性	田原本町	軽症 (無症状を含む)
193344例目	20代	女性	大和高田市	軽症 (無症状を含む)
193345例目	20代	女性	大和高田市	軽症 (無症状を含む)
193346例目	20代	女性	橿原市	軽症 (無症状を含む)
193347例目	40代	男性	宇陀市	軽症 (無症状を含む)
193348例目	60代	女性	桜井市	軽症 (無症状を含む)
193349例目	10代	女性	橿原市	軽症 (無症状を含む)
193350例目	10歳未満	男性	橿原市	軽症 (無症状を含む)
193351例目	30代	女性	橿原市	軽症 (無症状を含む)
193352例目	40代	女性	葛城市	軽症 (無症状を含む)
193353例目	10歳未満	女性	橿原市	軽症 (無症状を含む)
193354例目	20代	男性	橿原市	軽症 (無症状を含む)
193355例目	60代	女性	三宅町	軽症 (無症状を含む)
193356例目	40代	女性	川西町	軽症 (無症状を含む)
193357例目	50代	男性	橿原市	軽症 (無症状を含む)

感染者	年代	性別	居住地	現在の状態
193358例目	60代	男性	御所市	軽症 (無症状を含む)
193359例目	20代	女性	御所市	軽症 (無症状を含む)
193360例目 ※大阪府重複例	50代	男性	大和高田市	軽症 (無症状を含む)
193361例目	20代	男性	広陵町	軽症 (無症状を含む)
193362例目	10歳未満	女性	橿原市	軽症 (無症状を含む)
193363例目	10歳未満	女性	河合町	軽症 (無症状を含む)
193364例目	10歳未満	男性	橿原市	軽症 (無症状を含む)
193365例目	50代	男性	大和高田市	軽症 (無症状を含む)
193366例目	20代	男性	葛城市	軽症 (無症状を含む)
193367例目	20代	男性	葛城市	軽症 (無症状を含む)
193368例目	20代	男性	香芝市	軽症 (無症状を含む)
193369例目	20代	男性	香芝市	軽症 (無症状を含む)
193370例目 ※大阪府重複例	30代	男性	香芝市	軽症 (無症状を含む)
193371例目	20代	女性	香芝市	軽症 (無症状を含む)
193372例目	60代	男性	広陵町	軽症 (無症状を含む)
193373例目	30代	男性	上牧町	軽症 (無症状を含む)
193374例目	50代	女性	上牧町	軽症 (無症状を含む)
193375例目	20代	男性	橿原市	軽症 (無症状を含む)
193376例目	60代	女性	橿原市	軽症 (無症状を含む)
193377例目	10歳未満	女性	桜井市	軽症 (無症状を含む)
193378例目	10代	女性	桜井市	軽症 (無症状を含む)
193379例目	10代	女性	橿原市	軽症 (無症状を含む)
193380例目	40代	女性	橿原市	軽症 (無症状を含む)

感染者	年代	性別	居住地	現在の状態
193381例目	40代	女性	橿原市	軽症 (無症状を含む)
193382例目	30代	女性	桜井市	軽症 (無症状を含む)
193383例目	20代	女性	桜井市	軽症 (無症状を含む)
193384例目	10歳未満	男性	大和高田市	軽症 (無症状を含む)
193385例目	50代	女性	橿原市	軽症 (無症状を含む)
193386例目	20代	女性	橿原市	軽症 (無症状を含む)
193387例目	10代	男性	橿原市	軽症 (無症状を含む)
193388例目	40代	男性	橿原市	軽症 (無症状を含む)
193389例目	50代	女性	橿原市	軽症 (無症状を含む)
193390例目	10歳未満	男性	橿原市	軽症 (無症状を含む)
193391例目	30代	女性	香芝市	軽症 (無症状を含む)
193392例目	10代	女性	葛城市	軽症 (無症状を含む)
193393例目	20代	女性	香芝市	軽症 (無症状を含む)
193394例目 ※大阪府重複例	20代	女性	橿原市	軽症 (無症状を含む)
193395例目 ※大阪府重複例	10代	男性	橿原市	軽症 (無症状を含む)
193396例目 ※大阪府重複例	20代	女性	橿原市	軽症 (無症状を含む)
193397例目 ※大阪府重複例	20代	女性	葛城市	軽症 (無症状を含む)
193398例目 ※大阪府重複例	40代	男性	葛城市	軽症 (無症状を含む)
193399例目 ※大阪府重複例	20代	男性	橿原市	軽症 (無症状を含む)
193400例目 ※大阪府重複例	40代	女性	桜井市	軽症 (無症状を含む)
193401例目 ※大阪府重複例	50代	男性	宇陀市	軽症 (無症状を含む)
193402例目 ※大阪府重複例	60代	男性	橿原市	軽症 (無症状を含む)
193403例目 ※大阪府重複例	10歳未満	男性	橿原市	軽症 (無症状を含む)

感染者	年代	性別	居住地	現在の状態
193404例目 ※大阪府重複例	30代	女性	橿原市	軽症 (無症状を含む)
193405例目 ※大阪府重複例	50代	男性	橿原市	軽症 (無症状を含む)
193406例目 ※大阪府重複例	10代	女性	橿原市	軽症 (無症状を含む)
193407例目 ※大阪府重複例	60代	男性	桜井市	軽症 (無症状を含む)
193408例目 ※大阪府重複例	60代	男性	橿原市	軽症 (無症状を含む)
193409例目 ※大阪府重複例	10歳未満	女性	宇陀市	軽症 (無症状を含む)
193410例目	10代	女性	葛城市	軽症 (無症状を含む)
193411例目	40代	女性	大和高田市	軽症 (無症状を含む)
193412例目	30代	男性	田原本町	軽症 (無症状を含む)
193413例目	30代	女性	田原本町	軽症 (無症状を含む)
193414例目	20代	女性	桜井市	軽症 (無症状を含む)
193415例目	10歳未満	女性	桜井市	軽症 (無症状を含む)
193416例目	10歳未満	男性	桜井市	軽症 (無症状を含む)
193417例目	10歳未満	男性	桜井市	軽症 (無症状を含む)
193418例目	30代	女性	桜井市	軽症 (無症状を含む)
193419例目	10代	女性	桜井市	軽症 (無症状を含む)
193420例目	30代	女性	桜井市	軽症 (無症状を含む)
193421例目	40代	女性	田原本町	軽症 (無症状を含む)
193422例目	30代	男性	田原本町	軽症 (無症状を含む)
193423例目	30代	男性	広陵町	軽症 (無症状を含む)
193424例目	40代	男性	田原本町	軽症 (無症状を含む)
193425例目	30代	女性	三宅町	軽症 (無症状を含む)
193426例目	30代	男性	田原本町	軽症 (無症状を含む)

感染者	年代	性別	居住地	現在の状態
193427例目	30代	女性	田原本町	軽症 (無症状を含む)
193428例目	50代	女性	王寺町	軽症 (無症状を含む)
193429例目	20代	女性	河合町	軽症 (無症状を含む)
193430例目	10代	男性	香芝市	軽症 (無症状を含む)
193431例目	20代	男性	橿原市	軽症 (無症状を含む)
193432例目	10代	女性	田原本町	軽症 (無症状を含む)
193433例目	20代	女性	広陵町	軽症 (無症状を含む)
193434例目	10代	男性	葛城市	軽症 (無症状を含む)
193435例目	10歳未満	女性	葛城市	軽症 (無症状を含む)
193436例目	10代	男性	広陵町	軽症 (無症状を含む)
193437例目	10歳未満	男性	大和高田市	軽症 (無症状を含む)
193438例目	40代	女性	葛城市	軽症 (無症状を含む)
193439例目	40代	男性	桜井市	軽症 (無症状を含む)
193440例目	50代	女性	橿原市	軽症 (無症状を含む)
193441例目	60代	女性	橿原市	軽症 (無症状を含む)
193442例目	50代	男性	桜井市	軽症 (無症状を含む)
193443例目	10代	男性	橿原市	軽症 (無症状を含む)
193444例目	40代	男性	橿原市	軽症 (無症状を含む)
193445例目	10代	男性	橿原市	軽症 (無症状を含む)
193446例目	40代	女性	宇陀市	軽症 (無症状を含む)
193447例目	10代	女性	橿原市	軽症 (無症状を含む)
193448例目	50代	男性	橿原市	軽症 (無症状を含む)
193449例目	40代	女性	橿原市	軽症 (無症状を含む)

感染者	年代	性別	居住地	現在の状態
193450例目	50代	女性	高取町	軽症 (無症状を含む)
193451例目	40代	女性	橿原市	軽症 (無症状を含む)
193452例目	10代	男性	橿原市	軽症 (無症状を含む)
193453例目	40代	男性	橿原市	軽症 (無症状を含む)
193454例目	30代	男性	三宅町	軽症 (無症状を含む)
193455例目	20代	女性	葛城市	軽症 (無症状を含む)
193456例目	10代	女性	橿原市	軽症 (無症状を含む)
193457例目	40代	女性	橿原市	軽症 (無症状を含む)
193458例目	20代	男性	広陵町	軽症 (無症状を含む)
193459例目	40代	男性	香芝市	軽症 (無症状を含む)
193460例目	10歳未満	男性	香芝市	軽症 (無症状を含む)
193461例目	30代	男性	香芝市	軽症 (無症状を含む)
193462例目	10歳未満	男性	香芝市	軽症 (無症状を含む)
193463例目	40代	男性	香芝市	軽症 (無症状を含む)
193464例目	40代	男性	香芝市	軽症 (無症状を含む)
193465例目	10歳未満	女性	香芝市	軽症 (無症状を含む)
193466例目	20代	男性	香芝市	軽症 (無症状を含む)
193467例目	10歳未満	男性	香芝市	軽症 (無症状を含む)
193468例目	60代	男性	香芝市	軽症 (無症状を含む)
193469例目	20代	男性	香芝市	軽症 (無症状を含む)
193470例目	10代	男性	香芝市	軽症 (無症状を含む)
193471例目	40代	女性	香芝市	軽症 (無症状を含む)
193472例目	10代	女性	香芝市	軽症 (無症状を含む)

感染者	年代	性別	居住地	現在の状態
193473例目	30代	女性	宇陀市	軽症 (無症状を含む)
193474例目	50代	男性	宇陀市	軽症 (無症状を含む)
193475例目	50代	男性	橿原市	軽症 (無症状を含む)
193476例目	50代	男性	葛城市	軽症 (無症状を含む)
193477例目	30代	女性	橿原市	軽症 (無症状を含む)
193478例目	30代	女性	橿原市	軽症 (無症状を含む)
193479例目	20代	女性	橿原市	軽症 (無症状を含む)
193480例目	10歳未満	女性	葛城市	軽症 (無症状を含む)
193481例目	40代	男性	葛城市	軽症 (無症状を含む)
193482例目	10歳未満	男性	香芝市	軽症 (無症状を含む)
193483例目	50代	女性	大和高田市	軽症 (無症状を含む)
193484例目	20代	男性	大和高田市	軽症 (無症状を含む)
193485例目 ※大阪府重複例	10歳未満	女性	葛城市	軽症 (無症状を含む)
193486例目	50代	女性	大和高田市	軽症 (無症状を含む)
193487例目	40代	女性	葛城市	軽症 (無症状を含む)
193488例目	40代	女性	葛城市	軽症 (無症状を含む)
193489例目	10代	女性	葛城市	軽症 (無症状を含む)
193490例目	10代	男性	大和高田市	軽症 (無症状を含む)
193491例目	30代	男性	御所市	軽症 (無症状を含む)
193492例目	30代	男性	桜井市	軽症 (無症状を含む)
193493例目	40代	男性	葛城市	軽症 (無症状を含む)
193494例目	10代	女性	葛城市	軽症 (無症状を含む)
193495例目	20代	男性	葛城市	軽症 (無症状を含む)

感染者	年代	性別	居住地	現在の状態
193496例目	10代	男性	大和高田市	軽症 (無症状を含む)
193497例目	10歳未満	男性	桜井市	軽症 (無症状を含む)
193498例目	10代	男性	橿原市	軽症 (無症状を含む)
193499例目	40代	女性	大和高田市	軽症 (無症状を含む)
193500例目	30代	男性	大和高田市	軽症 (無症状を含む)
193501例目	30代	女性	大和高田市	軽症 (無症状を含む)
193502例目	30代	女性	大和高田市	軽症 (無症状を含む)
193503例目	10代	男性	大和高田市	軽症 (無症状を含む)
193504例目	50代	男性	葛城市	軽症 (無症状を含む)
193505例目	40代	男性	御所市	軽症 (無症状を含む)
193506例目	10歳未満	男性	大和高田市	軽症 (無症状を含む)
193507例目	50代	女性	御所市	軽症 (無症状を含む)
193508例目	30代	男性	王寺町	軽症 (無症状を含む)
193509例目	10歳未満	男性	大和高田市	軽症 (無症状を含む)
193510例目	20代	男性	大和高田市	軽症 (無症状を含む)
193511例目	40代	男性	香芝市	軽症 (無症状を含む)
193512例目	50代	女性	御所市	軽症 (無症状を含む)
193513例目	40代	女性	香芝市	軽症 (無症状を含む)
193514例目 ※大阪府重複例	50代	男性	王寺町	軽症 (無症状を含む)
193515例目	40代	女性	桜井市	軽症 (無症状を含む)
193516例目	10歳未満	男性	橿原市	軽症 (無症状を含む)
193517例目	40代	女性	御所市	軽症 (無症状を含む)
193518例目	10代	男性	大和高田市	軽症 (無症状を含む)

感染者	年代	性別	居住地	現在の状態
193519例目	30代	男性	大和高田市	軽症 (無症状を含む)
193520例目	40代	女性	橿原市	軽症 (無症状を含む)
193521例目	30代	男性	橿原市	軽症 (無症状を含む)
193522例目	50代	女性	大和高田市	軽症 (無症状を含む)
193523例目	40代	男性	大和高田市	軽症 (無症状を含む)
193524例目	10歳未満	男性	葛城市	軽症 (無症状を含む)
193525例目	40代	男性	香芝市	軽症 (無症状を含む)
193526例目	20代	男性	大和高田市	軽症 (無症状を含む)
193527例目	30代	女性	葛城市	軽症 (無症状を含む)
193528例目	40代	男性	葛城市	軽症 (無症状を含む)
193529例目	30代	女性	葛城市	軽症 (無症状を含む)
193530例目	10代	女性	葛城市	軽症 (無症状を含む)
193531例目	10歳未満	男性	葛城市	軽症 (無症状を含む)
193532例目	40代	女性	高取町	軽症 (無症状を含む)
193533例目	50代	男性	葛城市	軽症 (無症状を含む)
193534例目	30代	男性	葛城市	軽症 (無症状を含む)
193535例目	30代	女性	桜井市	軽症 (無症状を含む)
193536例目	10歳未満	男性	葛城市	軽症 (無症状を含む)
193537例目	10代	女性	香芝市	軽症 (無症状を含む)
193538例目	60代	女性	王寺町	軽症 (無症状を含む)
193539例目	30代	女性	御所市	軽症 (無症状を含む)
193540例目	20代	男性	御所市	軽症 (無症状を含む)
193541例目	50代	男性	高取町	軽症 (無症状を含む)

感染者	年代	性別	居住地	現在の状態
193542例目	40代	女性	橿原市	軽症 (無症状を含む)
193543例目	60代	男性	橿原市	軽症 (無症状を含む)
193544例目	40代	女性	橿原市	軽症 (無症状を含む)
193545例目	10歳未満	男性	橿原市	軽症 (無症状を含む)
193546例目	30代	女性	橿原市	軽症 (無症状を含む)
193547例目	10代	男性	大和高田市	軽症 (無症状を含む)
193548例目	40代	女性	橿原市	軽症 (無症状を含む)
193549例目	20代	男性	御所市	軽症 (無症状を含む)
193550例目	30代	男性	橿原市	軽症 (無症状を含む)
193551例目	20代	女性	広陵町	軽症 (無症状を含む)
193552例目	50代	男性	広陵町	軽症 (無症状を含む)
193553例目	50代	男性	香芝市	軽症 (無症状を含む)
193554例目	50代	女性	上牧町	軽症 (無症状を含む)
193555例目	50代	男性	上牧町	軽症 (無症状を含む)
193556例目	40代	女性	橿原市	軽症 (無症状を含む)
193557例目	10代	男性	河合町	軽症 (無症状を含む)
193558例目	40代	女性	河合町	軽症 (無症状を含む)
193559例目	20代	女性	河合町	軽症 (無症状を含む)
193560例目	20代	女性	河合町	軽症 (無症状を含む)
193561例目	10代	男性	橿原市	軽症 (無症状を含む)
193562例目	20代	男性	橿原市	軽症 (無症状を含む)
193563例目	50代	女性	橿原市	軽症 (無症状を含む)
193564例目	20代	女性	橿原市	軽症 (無症状を含む)

感染者	年代	性別	居住地	現在の状態
193565例目	50代	女性	檀原市	軽症 (無症状を含む)
193566例目	50代	女性	河合町	軽症 (無症状を含む)
193567例目	30代	女性	香芝市	軽症 (無症状を含む)
193568例目	50代	男性	香芝市	軽症 (無症状を含む)
193569例目	20代	男性	香芝市	軽症 (無症状を含む)
193570例目	10歳未満	男性	田原本町	軽症 (無症状を含む)
193571例目	10歳未満	女性	広陵町	軽症 (無症状を含む)
193572例目	10歳未満	男性	広陵町	軽症 (無症状を含む)
193573例目	20代	女性	広陵町	軽症 (無症状を含む)
193574例目	20代	女性	檀原市	軽症 (無症状を含む)
193575例目	40代	男性	葛城市	重症
193576例目	40代	女性	香芝市	軽症 (無症状を含む)
193577例目 ※県外重複例	50代	男性	檀原市	軽症 (無症状を含む)
193578例目	50代	女性	香芝市	軽症 (無症状を含む)
193579例目	30代	男性	檀原市	軽症 (無症状を含む)
193580例目	30代	女性	香芝市	軽症 (無症状を含む)
193581例目	60代	男性	香芝市	軽症 (無症状を含む)
193582例目	10代	女性	明日香村	軽症 (無症状を含む)
193583例目	30代	女性	大和高田市	軽症 (無症状を含む)
193584例目	20代	女性	香芝市	軽症 (無症状を含む)
193585例目	10代	女性	桜井市	軽症 (無症状を含む)
193586例目	40代	女性	香芝市	軽症 (無症状を含む)
193587例目	40代	男性	上牧町	軽症 (無症状を含む)

感染者	年代	性別	居住地	現在の状態
193588例目	10代	男性	檀原市	軽症 (無症状を含む)
193589例目	50代	男性	香芝市	軽症 (無症状を含む)
193590例目	40代	男性	香芝市	軽症 (無症状を含む)
193591例目	20代	女性	香芝市	軽症 (無症状を含む)
193592例目	40代	女性	香芝市	軽症 (無症状を含む)
193593例目	10代	男性	香芝市	軽症 (無症状を含む)
193594例目	20代	男性	香芝市	軽症 (無症状を含む)
193595例目	10歳未満	女性	王寺町	軽症 (無症状を含む)
193596例目	10歳未満	女性	王寺町	軽症 (無症状を含む)
193597例目	10歳未満	女性	河合町	軽症 (無症状を含む)
193598例目	10代	女性	上牧町	軽症 (無症状を含む)
193599例目	10歳未満	男性	王寺町	軽症 (無症状を含む)
193600例目	10代	男性	王寺町	軽症 (無症状を含む)
193601例目	10歳未満	男性	王寺町	軽症 (無症状を含む)
193602例目	30代	女性	香芝市	軽症 (無症状を含む)
193603例目	50代	女性	広陵町	軽症 (無症状を含む)
193604例目	10代	女性	香芝市	軽症 (無症状を含む)
193605例目	10代	女性	田原本町	軽症 (無症状を含む)
193606例目	30代	女性	田原本町	軽症 (無症状を含む)
193607例目	50代	女性	田原本町	軽症 (無症状を含む)
193608例目	50代	男性	葛城市	軽症 (無症状を含む)
193609例目	70代	男性	香芝市	軽症 (無症状を含む)
193610例目	10歳未満	女性	上牧町	軽症 (無症状を含む)

感染者	年代	性別	居住地	現在の状態
193611例目	10歳未満	女性	大和高田市	軽症 (無症状を含む)
193612例目 ※大阪府重複例	10歳未満	女性	香芝市	軽症 (無症状を含む)
193613例目	10歳未満	女性	広陵町	軽症 (無症状を含む)
193614例目	10歳未満	男性	大和高田市	軽症 (無症状を含む)
193615例目	10歳未満	女性	香芝市	軽症 (無症状を含む)
193616例目	10歳未満	男性	葛城市	軽症 (無症状を含む)
193617例目	30代	女性	大和高田市	軽症 (無症状を含む)
193618例目	40代	男性	大和高田市	軽症 (無症状を含む)
193619例目	10代	女性	大和高田市	軽症 (無症状を含む)
193620例目	10代	男性	大和高田市	軽症 (無症状を含む)
193621例目	10歳未満	女性	葛城市	軽症 (無症状を含む)
193622例目	30代	女性	広陵町	軽症 (無症状を含む)
193623例目	50代	女性	大淀町	軽症 (無症状を含む)
193624例目	30代	男性	大淀町	軽症 (無症状を含む)
193625例目	70代	女性	五條市	軽症 (無症状を含む)
193626例目	10歳未満	男性	大淀町	軽症 (無症状を含む)
193627例目	20代	女性	大淀町	軽症 (無症状を含む)
193628例目 ※和歌山県重複例	50代	女性	五條市	軽症 (無症状を含む)
193629例目 ※大阪府重複例	60代	女性	吉野町	軽症 (無症状を含む)
193630例目 ※大阪府重複例	10代	女性	大淀町	軽症 (無症状を含む)
193631例目 ※大阪府重複例	10代	女性	大淀町	軽症 (無症状を含む)
193632例目 ※大阪府重複例	10代	男性	大淀町	軽症 (無症状を含む)
193633例目 ※大阪府重複例	50代	女性	五條市	軽症 (無症状を含む)

感染者	年代	性別	居住地	現在の状態
193634例目	40代	男性	五條市	軽症 (無症状を含む)
193635例目	40代	女性	大淀町	軽症 (無症状を含む)
193636例目	20代	女性	五條市	軽症 (無症状を含む)
193637例目	30代	男性	五條市	軽症 (無症状を含む)
193638例目	10代	男性	五條市	軽症 (無症状を含む)
193639例目	50代	男性	大淀町	軽症 (無症状を含む)
193640例目	30代	男性	大淀町	軽症 (無症状を含む)
193641例目	60代	男性	五條市	軽症 (無症状を含む)
193642例目	30代	男性	五條市	軽症 (無症状を含む)
193643例目	20代	男性	五條市	軽症 (無症状を含む)
193644例目	10代	女性	大淀町	軽症 (無症状を含む)
193645例目	50代	男性	大淀町	軽症 (無症状を含む)
193646例目	90代	男性	五條市	軽症 (無症状を含む)
193647例目	80代	女性	吉野町	軽症 (無症状を含む)
193648例目	70代	女性	十津川村	軽症 (無症状を含む)
193649例目	50代	女性	大淀町	軽症 (無症状を含む)
193650例目	30代	女性	下北山村	軽症 (無症状を含む)
193651例目	30代	男性	下北山村	軽症 (無症状を含む)
193652例目	30代	男性	下北山村	軽症 (無症状を含む)
193653例目	20代	女性	大淀町	軽症 (無症状を含む)
193654例目	40代	男性	東吉野村	軽症 (無症状を含む)
193655例目	40代	女性	五條市	軽症 (無症状を含む)
193656例目	50代	男性	五條市	軽症 (無症状を含む)

感染者	年代	性別	居住地	現在の状態
193657例目	50代	男性	五條市	軽症 (無症状を含む)
193658例目	20代	女性	下市町	軽症 (無症状を含む)
193659例目	40代	女性	大淀町	軽症 (無症状を含む)
193660例目	80代	男性	吉野町	軽症 (無症状を含む)
193661例目	70代	女性	吉野町	軽症 (無症状を含む)
193662例目	70代	女性	下市町	軽症 (無症状を含む)
193663例目	10代	男性	十津川村	軽症 (無症状を含む)
193664例目	60代	男性	五條市	軽症 (無症状を含む)
193665例目	60代	男性	五條市	軽症 (無症状を含む)
193666例目 ※和歌山県重複例	10歳未満	男性	野迫川村	軽症 (無症状を含む)
193667例目	40代	女性	五條市	軽症 (無症状を含む)
193668例目 ※大阪府重複例	50代	男性	五條市	軽症 (無症状を含む)
193669例目 ※和歌山県重複例	10歳未満	女性	野迫川村	軽症 (無症状を含む)
193670例目	50代	男性	五條市	軽症 (無症状を含む)
193671例目	10代	女性	五條市	軽症 (無症状を含む)
193672例目	30代	男性	五條市	軽症 (無症状を含む)
193673例目	10代	女性	五條市	軽症 (無症状を含む)
193674例目	50代	男性	五條市	軽症 (無症状を含む)
193675例目 ※和歌山県重複例	10歳未満	女性	十津川村	軽症 (無症状を含む)
193676例目 ※和歌山県重複例	60代	女性	五條市	軽症 (無症状を含む)
193677例目	30代	女性	五條市	軽症 (無症状を含む)
193678例目 ※和歌山県重複例	40代	女性	五條市	軽症 (無症状を含む)
193679例目	10歳未満	男性	五條市	軽症 (無症状を含む)

感染者	年代	性別	居住地	現在の状態
193680例目	10代	男性	吉野町	軽症 (無症状を含む)
193681例目	60代	女性	天川村	軽症 (無症状を含む)
193682例目	50代	女性	五條市	軽症 (無症状を含む)
193683例目	50代	男性	五條市	軽症 (無症状を含む)
193684例目	60代	男性	五條市	軽症 (無症状を含む)
193685例目	40代	男性	大淀町	軽症 (無症状を含む)
193686例目	10代	女性	大淀町	軽症 (無症状を含む)

4) 感染者数除外例の概要

感染者数除外例	居住地	年代	性別
1874例目	大阪府	10代	男性
1875例目	大阪府	40代	男性
1876例目	大阪府	80代	女性
1877例目	兵庫県	30代	男性
1878例目	大阪府	50代	男性

今後とも、迅速で正確な情報提供につとめますが、感染症法第16条第2項による個人情報保護の観点から、患者及びご家族等の個人情報については、特定されることのないよう、格段のご配慮をお願いします。施設等への取材はご遠慮いただきますようお願いします。

また、関係先の撮影に際し、映像や画像により個人や事業者が特定されることのないよう、ご配慮をお願いします。

○県の対応・発熱等の相談について

○ 新型コロナウイルス感染症については、県のホームページに最新情報を掲載しています。

○ 発熱等の症状のある方は、まず、身近な医療機関に電話相談してください。

身近な医療機関がない方は、「新型コロナ・発熱患者受診相談窓口」に電話相談してください。

○ 発熱等の症状がない場合でも、感染の不安のある方は、「新型コロナ・発熱患者受診相談窓口」に電話相談してください。

○ 奈良県における新型コロナウイルス感染症にかかる検査対象

★ 症状の有無にかかわらず、感染リスクのある方
(下記は例示であり、必要に応じて検査対象となります。)

・感染判明者との接触があった方、感染リスクのある場所に滞在された方(いずれも検査前2週間以内)

・勤務先や通学先、自宅などに、発熱等の有症状者がおられる方

・医療従事者、福祉施設従事者

■新型コロナ・発熱患者受診相談窓口(旧 帰国者・接触者相談センター)

相談窓口	電話番号	FAX番号	対応時間
奈良県庁	0742-27-1132	0742-27-8565	平日・土日祝 24時間

－ 不当な差別や偏見をなくしましょう －

新型コロナウイルスの感染が拡大する中、感染された方々、濃厚接触者、医療従事者等やその家族、その属する施設・機関に対する不当な差別、偏見、いじめ、SNSでの誹謗中傷など、人権を侵害する事象が見受けられます。

いかなる場合でも、不当な差別、偏見、いじめ等は決して許されるものではありません。

県民のみなさまには、新型コロナウイルス感染症に関連する憶測、デマ、不確かな情報に惑わされず、人権侵害につながることをないよう、行政機関の提供する正確な情報に基づき、冷静に行動していただきますようお願いいたします。

県民のみなさまへ

奈良県では、感染防止と社会・経済活動とを両立させ、日常生活の維持を目指していきたいと考えています。

人の移動が活発になる時期ですが、みなさまにはこの夏を安心して過ごしていただくために、基本的な感染予防対策の徹底を改めてお願いいたします。

○暑い季節ですが、基本的な対策の徹底を！

- ・基本的な感染防止策 ①マスク、②換気、③消毒、④距離
これらの対策で、3つの感染経路(エアロゾル、飛沫、接触)を遮断しましょう
- ・発熱、倦怠感など少しでも体調が悪ければ外出を控えましょう

○特に換気を心がけましょう！

- ・時間を決めて定期的に2方向の窓やドアを開けて換気を行いましょう
- ・サーキュレーターや扇風機は開けた窓やドアに向けて一方向で作動させましょう
- ・換気扇がある場合、換気扇で排気し、反対側から外気を取り入れましょう

- ※・車に乗るときは「外気導入モード」で、最大風量の半分以上に
 - ・同乗者は離れた席に座り、それぞれの窓を5センチほどあけましょう
 - ・空気清浄機は補助的な役割と考え、まずは換気を確実に行いましょう

○リスクの低い場所では、多少リラックスして、できるだけ日常生活を維持

- (例)・外で距離が取れる場合はマスクを外す
- ・誰も触っていなければ消毒は不要

