



画像はイメージです



画像はBタイプの部屋のイメージです

御杖村若者単身者用集合住宅

ペルソナル姫石

入居募集案内

物件概要

- 【賃貸住宅名】 ペルソナル姫石（ひめし）
- 【所在地】 御杖村神末4 1 2 1 番1（道の駅伊勢本街道御杖道路向かい）
- 【建物】 鉄骨造2階建 延床面積 298.30㎡
Nearly ZEH-M 相当の環境配慮住宅（太陽光設備あり）BELS 認定予定
- 【完成時期】 令和6年2月完成
- 【入居時期】 令和6年5月上旬
- 【家賃・敷金】 右記をご参照下さい。
- 【入居募集】 4月22日より募集開始（応募数が多い場合は選考により決定します。）
- 【募集戸数】 3戸
- | | | |
|------|--------------------|-----------|
| Aタイプ | 【1LDK 専有面積 31.96㎡】 | 201・204号室 |
| Bタイプ | 【1LDK 専有面積 33.09㎡】 | 203号室 |

住宅使用料 34,000円（全戸同額共益費を含む）

敷金 102,000円（家賃の3ヶ月分）

【入居資格】

- ・村への定住を希望する40歳以下の単身者
- ・村税等の未納がない方
- ・所得が規則で定める基準の範囲内である方
- ・常会（自治会）に加入し、地域活動を積極的に行える方

【契約期間】

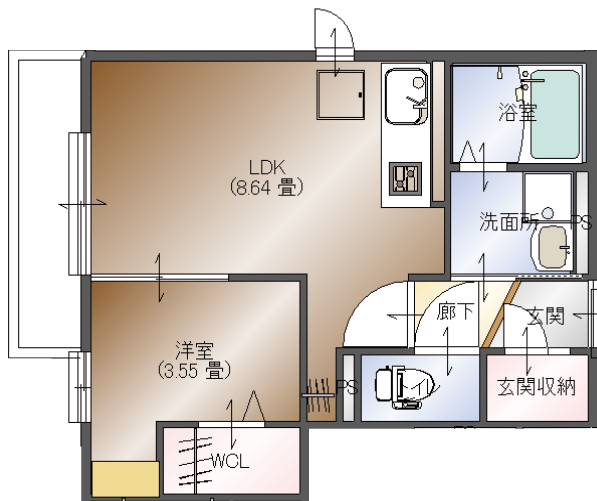
- ・入居可能な期間は5年間とし、契約更新はありません。

お問い合わせ

御杖村役場むらづくり振興課

TEL：0745-95-2001 / FAX：0745-95-6800

平日午前8時30分～午後5時30分



Aタイプ

【1LDK 専有面積 31.96 m²】

玄関収納付

2F 204号室

1F ~~104号室~~

1階住戸はLDKに床下収納庫あり

Aタイプ

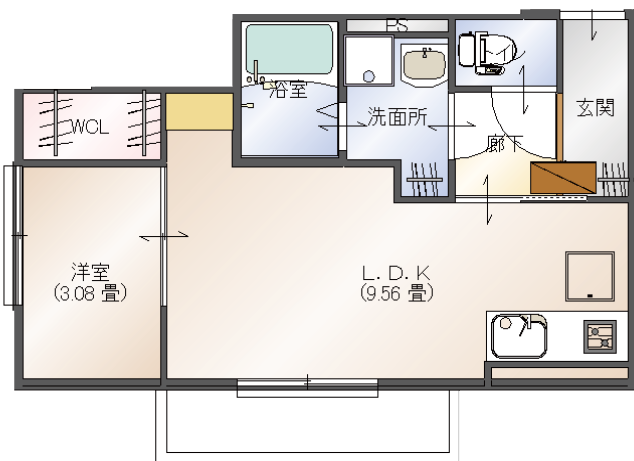
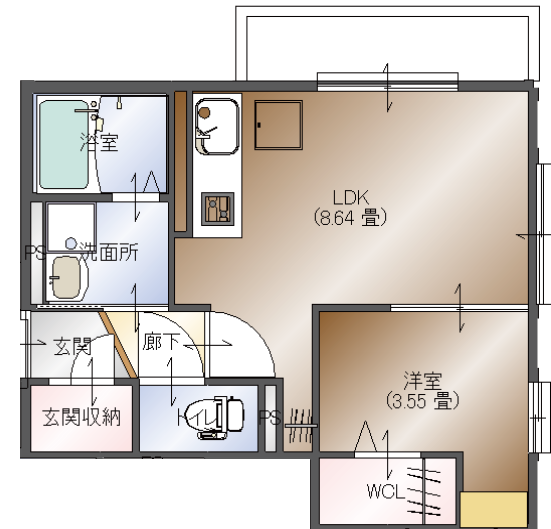
【1LDK 専有面積 31.96 m²】

玄関収納付

2F 201号室

1F ~~101号室~~

1階住戸はLDKに床下収納庫あり



Bタイプ

【1LDK 専有面積 33.09 m²】

玄関収納付

2F 203号室

1F ~~103号室~~

1階住戸はLDKに床下収納庫あり

Bタイプ

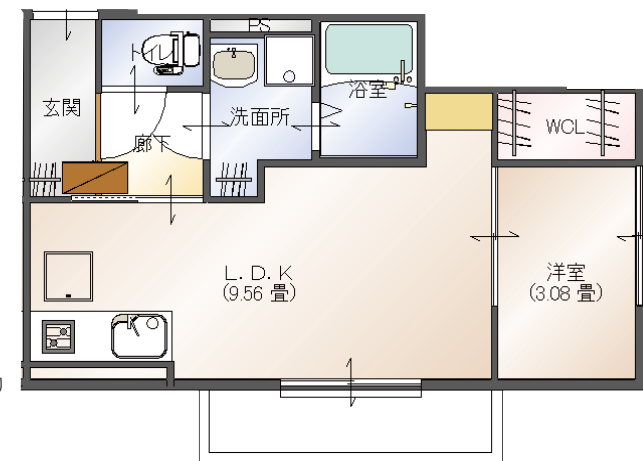
【1LDK 専有面積 33.09 m²】

玄関収納付

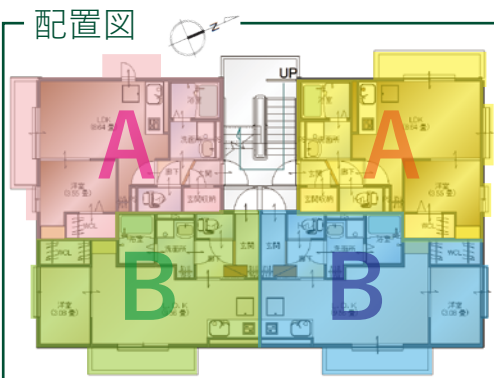
2F ~~202号室~~

1F ~~102号室~~

1階住戸はLDKに床下収納庫あり



配置図



設備

- ・玄関 鍵ICカードキー
- ・居室 床フローリング
- ・キッチン 1800サイズ
(IH2口+ラジエント・グリル付)
- ・バス 1216サイズ
- ・洗面 600サイズ
- ・給湯 エコキュート方式 (キッチン・洗面・バス)
- ・トイレ ウォシュレット付
- ・録画機能付インターホン
- ・シャッター雨戸
- ・全室防犯合わせ複層ガラス
- ・照明器具付
- ・室内物干
- ・エアコン1台付
- ・駐車場に各戸収納庫あり
- ・各戸太陽光発電による電気利用可能
(発電時のみ・利用上限あり)
- ・TV こまどりケーブル (各自申込)
- ・インターネット こまどりケーブル (各自申込)
- ・電気 関西電力へ申込

周辺地図

