

▽RFL=+20660

▽RFL=+13160

▽GL+5780

▽GL+0

▽GL-2000

南立面図 1:300

▽RFL=+20660

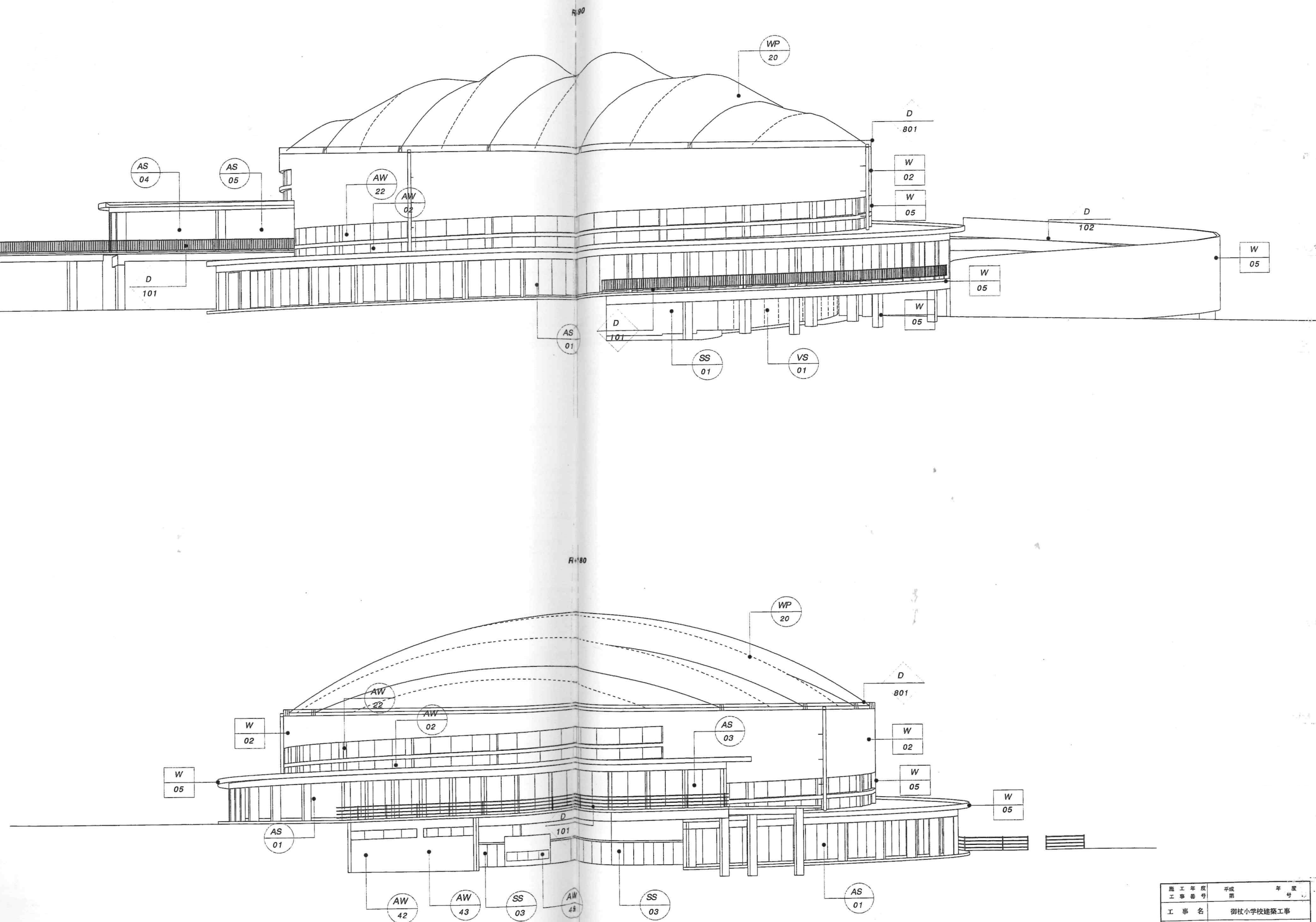
▽RFL=+13160

▽GL+5040

▽GL+0

▽GL-1100

西立面図 1:300



平均地盤面はGL+850

施工年度	平成 年 月 日
工事番号	
工事名	御杖小学校建築工事
施工箇所	御杖村菅野地内
図面種別	南立面図/西立面図
図面番号	1028
縮尺	S=1:300
御杖村	