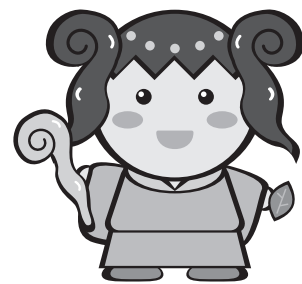
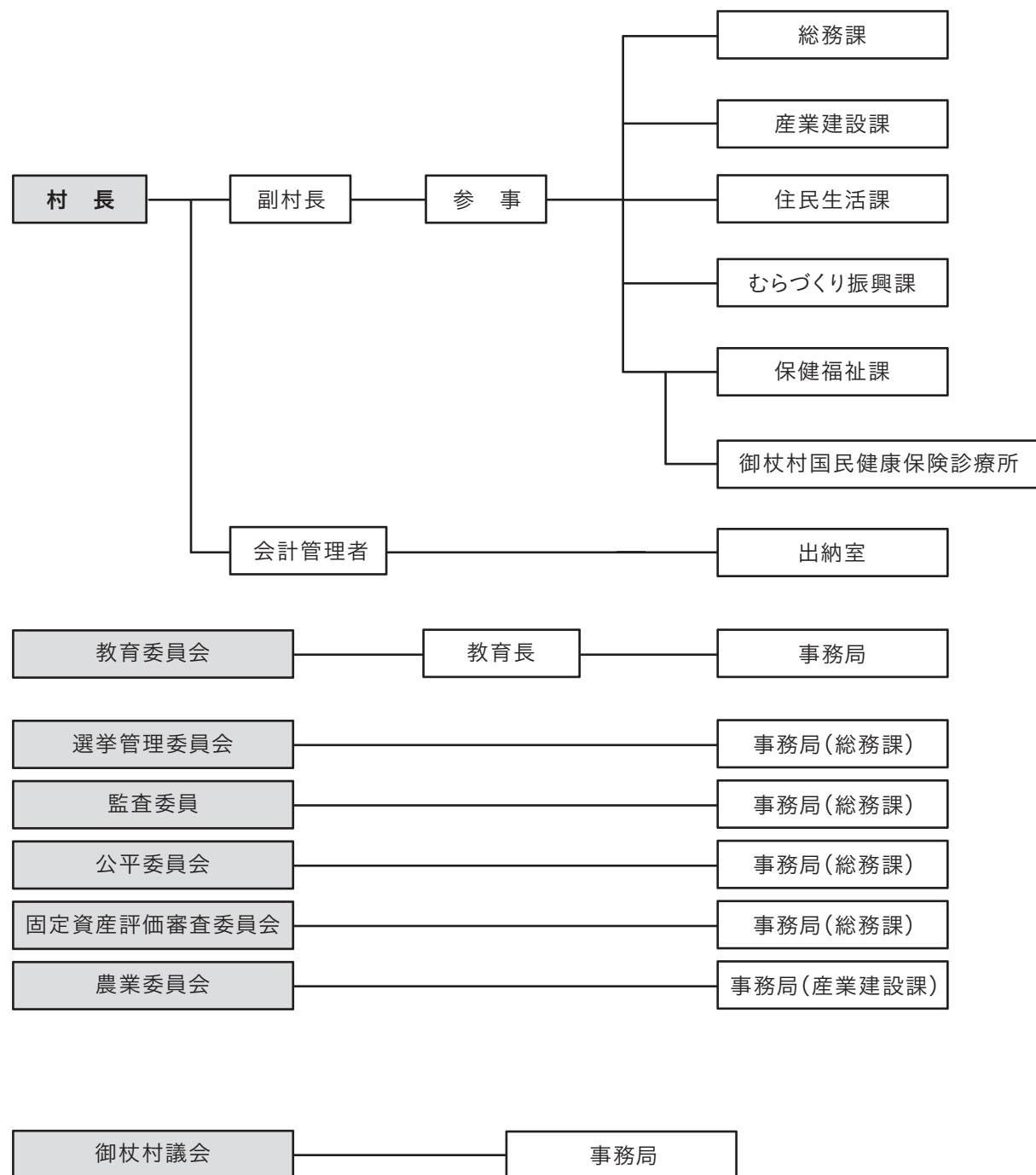


# 行政機構図



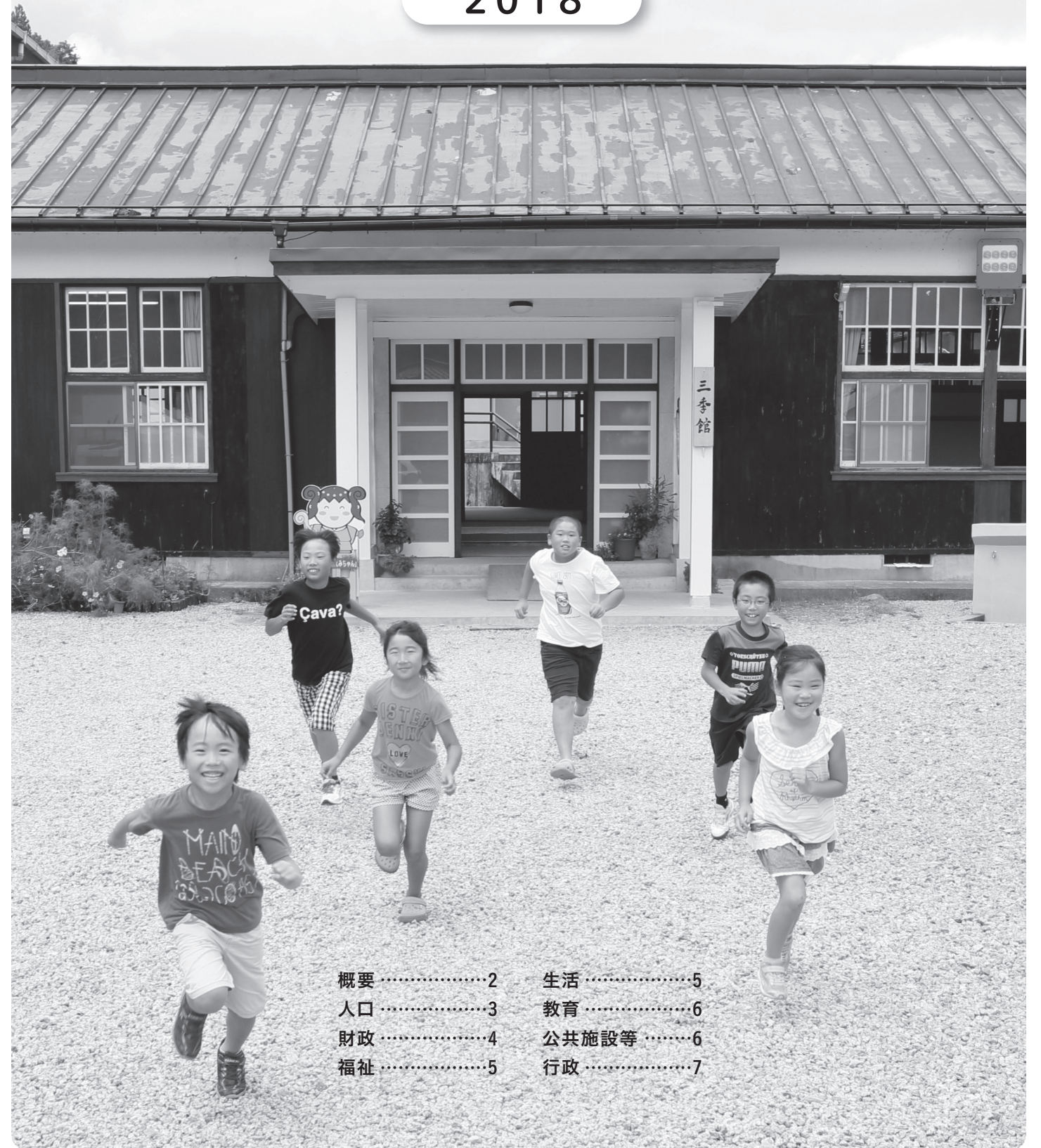
つえみちゃん

発行：奈良県御杖村 発行年月：平成30(2018)年3月

DATA BOOK

# 御杖村統計資料編

2018



概要	2	生活	5
人口	3	教育	6
財政	4	公共施設等	6
福祉	5	行政	7

# 概況



## 村章

御杖村の緑樹は、月桂樹に勝る活宝樹である。澆刺として化学と調和をとりながら、大鳳が翼をはばたき未来社会へ発展しつづける平和自治体御杖村の容姿表現である。

昭和51年12月22日 制定規則

## 御杖村村民憲章

わたくしたち御杖村民は、恵まれた自然環境のなかで、よりひらかれた明るく豊かな村づくりをめざして

- 1 郷土を愛し、美しい自然を守ろう。
- 1 教養を高め、歴史と文化を大切にしよう。
- 1 仕事に励み、豊かな生活をきずこう。
- 1 心身を鍛え、健康づくりに励もう。
- 1 人権を尊び、連帯と信頼を深めよう。

## 位置

所在地	奈良県宇陀郡御杖村大字菅野368番地
東経	136° 10' 05"
北緯	34° 29' 05"
海拔高	510.5m
広ぼう	(東西)13.7km (南北)9.8km
面積	79.58km <sup>2</sup>



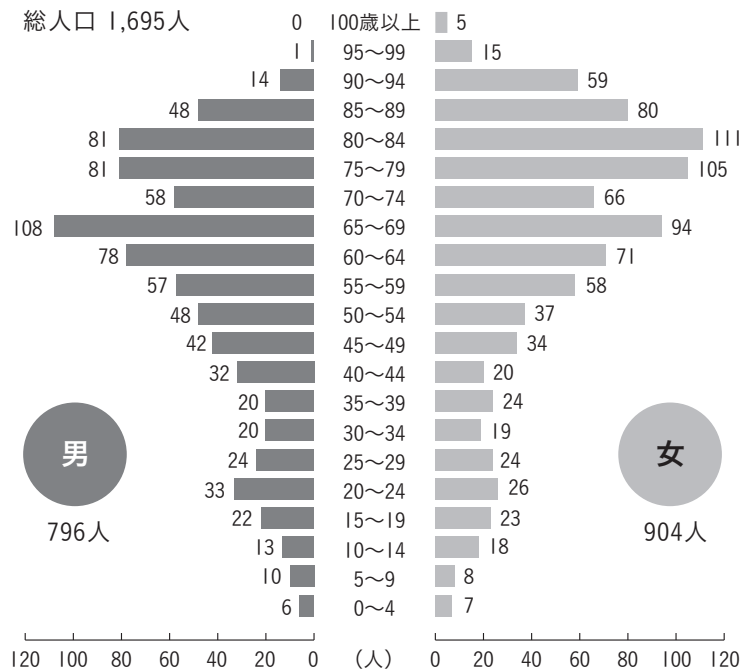
## 土地利用

(平成29年1月1日現在)

地目	田	畑	宅地	山林	その他	計
面積(km <sup>2</sup> )	2.21	1.14	0.70	35.30	40.23	79.58
割合	2.78	1.43	0.88	44.36	50.55	100.00

# 人口

## 人口ピラミッド (平成29年10月1日)



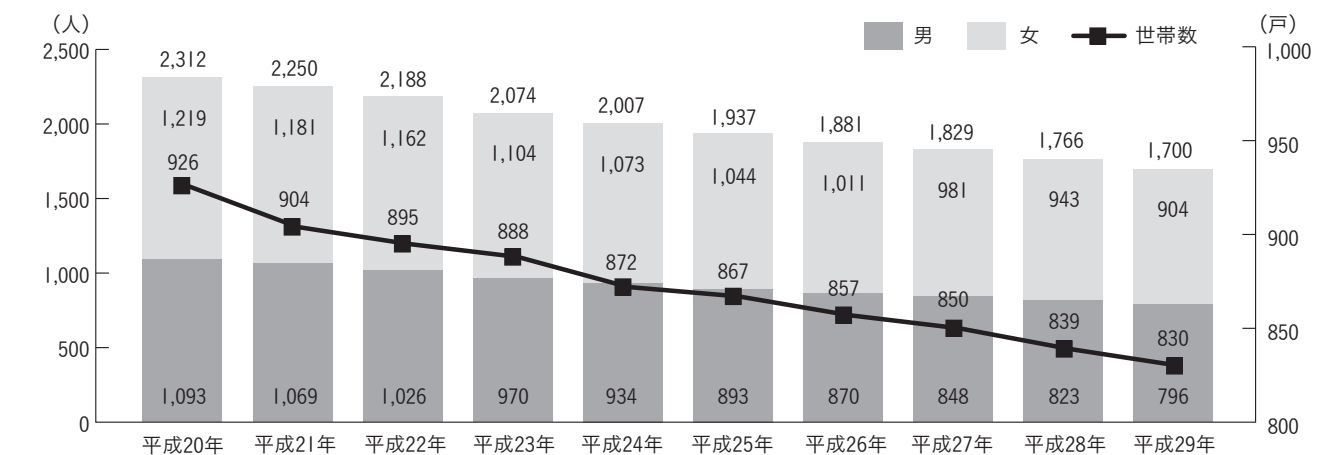
## 地域別人口

(単位:人)

大字名	世帯数	人口		
		男	女	計
神末	350	360	401	761
菅野	245	232	259	491
土屋原	152	144	160	304
桃俣	83	60	84	144
合計	830	796	904	1,700

(平成29年10月1日)

## 世帯人口の推移 (毎年10月1日)



## 就業人口

(平成27年国勢調査)

区分	年次	H2	H7	H12	H17	H22	H27
第一次産業	農業・林業等	(人) 309	296	226	234	142	176
	(%)	(20.5)	(21.9)	(18.2)	(22.5)	(17.1)	(21.6)
第二次産業	建設業製造業等	(人) 675	539	455	308	217	187
	(%)	(44.7)	(40.0)	(38.7)	(29.6)	(26.2)	(23.0)
第三次産業	卸売・小売/サービス 運輸/電気/通信等	(人) 524	513	494	498	465	446
	(%)	(34.7)	(38.0)	(42.0)	(47.9)	(56.2)	(54.7)
分類不能の産業		(人) 1	2	1	—	4	6
		(%)	(0.1)	(0.1)	(0.1)	(0.5)	(0.7)
計		1,509	1,350	1,176	1,040	828	815

# 財政

## 歳入

(単位:千円)

	決算額									
	H19	H20	H21	H22	H23	H24	H25	H26	H27	H28
村 税	134,259	129,277	122,383	119,978	117,953	116,531	115,027	113,293	106,407	104,430
地 方 贈 与 税	44,409	45,137	42,207	40,859	39,741	37,089	35,246	34,087	35,589	35,166
利 子 割 交 付 金	790	779	737	622	581	436	429	360	290	202
配 当 割 交 付 金	798	144	165	126	110	120	1,458	860	1,144	403
株 式 等 譲 渡 所 得 割 交 付 金	19,132	17,230	18,349	18,317	16,107	15,067	14,939	18,333	31,943	26,973
地 方 消 費 税 交 付 金	1,116	487	384	435	467	499	890	1,589	1,218	784
自 動 車 取 得 税 交 付 金	24,384	22,581	16,195	11,415	10,267	12,049	10,522	4,476	8,145	8,567
地 方 特 例 交 付 金	932	2,044	5,280	9,298	8,877	251	218	205	99	57
地 方 交 付 税	1,294,325	1,401,021	1,473,558	1,531,368	1,531,259	1,367,494	1,396,867	1,354,805	1,427,067	1,374,240
交 通 安 全 対 策 特 別 交 付 金	715	650	645	614	598	605	552	0	504	508
分 担 金 及 び 負 担 金	8,373	4,067	3,273	6,408	4,488	4,120	5,215	832	1,705	4,225
使 用 料 及 び 手 数 料	25,241	23,177	24,558	25,307	23,648	21,993	22,435	21,452	20,811	20,642
国 庫 支 出 金	100,944	191,481	556,869	222,331	198,773	298,149	364,631	205,255	255,148	248,658
県 支 出 金	123,798	112,333	174,287	170,527	172,647	373,783	177,873	125,476	139,701	172,042
財 産 収 入	1,923	6,775	6,431	2,732	4,673	6,882	8,194	9,636	30,700	7,212
寄 附 金	11,380	11,381	11,282	13,412	10,523	16,522	25,456	21,193	3,899	7,286
繰 入 金	50,000	10,000	7,000	814	0	0	0	47,396	0	2,500
繰 越 金	14,119	43,632	36,406	138,350	220,852	254,419	211,151	293,602	311,583	356,608
諸 収 入	26,511	32,401	62,665	58,857	18,083	23,206	15,979	10,876	11,117	17,510
村 債	125,000	124,600	152,700	36,600	120,500	175,500	167,300	133,800	171,300	202,400
計	2,008,149	2,179,197	2,715,374	2,408,370	2,500,147	2,724,715	2,574,382	2,397,526	2,558,370	2,590,413

## 歳出

(単位:千円)

	決算額									
	H19	H20	H21	H22	H23	H24	H25	H26	H27	H28
議 会 費	36,341	36,072	31,478	30,403	39,337	38,152	38,032	36,635	36,496	36,421
総 務 費	351,198	340,852	479,986	418,513	499,869	489,987	464,291	450,761	538,241	629,495
民 生 費	326,298	358,653	384,144	387,056	362,620	558,225	392,906	380,957	365,169	424,646
衛 生 費	126,998	188,311	160,002	103,954	113,268	100,944	113,785	104,704	116,019	111,728
労 働 費	0	0	0	0	0	0	0	0	119	33
農 林 水 産 業 費	141,363	124,163	119,289	155,606	127,077	126,278	111,771	113,207	111,193	114,107
商 工 費	55,667	41,574	71,488	52,463	83,592	40,752	41,250	60,348	87,464	92,703
土 木 費	172,656	166,846	360,174	169,131	161,681	211,884	333,144	251,783	264,609	253,951
消 防 費	100,645	106,012	133,849	112,784	106,577	95,501	105,686	108,597	147,909	117,302
教 育 費	138,183	206,828	182,637	177,407	124,741	185,796	164,759	159,251	142,734	171,756
災 害 復 旧 費	1,156	1,329	40,375	1,899	128,450	198,803	75,342	564	8,035	15,348
公 債 費	514,012	572,151	613,602	578,302	498,516	467,242	439,814	419,136	383,774	316,355
計	1,964,517	2,142,791	2,577,024	2,187,518	2,245,728	2,513,564	2,280,780	2,085,943	2,201,762	2,283,845

# 福祉

## 国民健康保険状況

(単位:千円)

年度	被保険者数 (年度平均)	収入		支出						
		保険税	一人当 平均 保険税	保険給付費						
				一般被保険者分				退職者被保険者等分		保健 給付費計 (審査支払 手数料含む)
				療養 給付費	高額 療養費	出生育児 諸費	葬祭費	療養給付費 療養費	高額 療養費	
H24	664	41,231	62	155,809	19,278	420	155	6,149	160	182,662
H25	629	38,992	61	134,553	16,113	0	155	6,393	8	157,859
H26	609	40,663	66	169,794	26,674	840	124	5,626	348	203,876
H27	589	37,847	64	152,039	22,600	420	124	9,106	1,578	186,391
H28	559	35,187	62	170,095	24,651	840	62	3,748	689	200,592

## 介護保険事業

(単位:人)

年度	年齢人口・認定者													
	65歳 以上	年齢別認定者数				区分別認定者数								
		40~64	65~74	75~	計	要支援	要支援 1	要支援 2	要介護 1	要介護 2	要介護 3	要介護 4	要介護 5	計
H24	224	4	21	203	228	4	50	48	28	31	31	17	19	228
H25	225	3	14	211	228	12	56	48	31	29	28	11	13	228
H26	220	4	18	202	224	3	46	52	33	37	19	22	12	224
H27	254	3	19	235	257	3	58	51	42	38	30	14	21	257
H28	223	3	14	209	226	4	62	48	30	31	18	15	18	226

(単位:千円)

年度	介護保険給付費執行状況					介護保険料の徴収状況					介護給付費調整基金の状況		
	居宅 サービス 等諸費	施設 サービス 等諸費	高額介護 サービス 費	審査 支払 手数料	計	計画値 標準 負担額	計画額に 対する 割合	特別 徴収 収入額	普通 徴収 収入額	計	会計 年度中 繰越	会計 年度中 繰出	準備 期金 保有高
H24	142,373	51,483	4,228	383	198,468	25,690	114.6%	27,761	1,688	29,448	2,746	9,546	54,197
H25	146,519	57,726	5,438	363	210,046	27,239	109.9%	28,243	1,686	29,930	14	13,940	44,665
H26	152,102	65,851	6,305	266	224,524	31,259	97.6%	28,937	1,570	30,507	69	4,418	26,375
H27	152,906	54,670	6,506	342	214,454	31,482	115.5%	34,658	1,709	36,367	4,508	6,841	24,044
H28	155,563	45,463	5,893	342	207,260	35,192	103.3%	34,430	1,931	36,361	40	6,419	17,642

# 生活

## 簡易水道状況 (平成29年4月1日)

総 人 口	1,793人
給 水 人 口	1,733人
普 及 率	96.7%
年間給水量(総配水量)	211,638㎡

## 下水処理状況 (平成29年4月1日)

種別	戸数
合併浄化槽	526戸
単独浄化槽	20戸
汲み取り	294戸
計	840戸

## 消防団 (平成29年4月1日)

団	分団数	団員数	ポンプ自動車	小型動力ポンプ積載車	消火栓	防火水槽 (40㎡未満)	防火水槽 (40㎡以上)
1	3	82	3	3	221	11	87

## 教育

### 園児・児童・生徒数 (毎年4月1日)

	H20	H21	H22	H23	H24	H25	H26	H27	H28	H29
保育所	39	31	29	25	17	14	15	9	14	14
小学校	83	76	77	66	55	48	39	35	29	23
中学校	59	59	49	39	38	40	35	26	22	20
計	181	166	155	130	110	102	89	70	65	57

## 公共施設等

御杖村役場	大字菅野	95-2001
曾爾御杖行政一部事務組合	大字菅野	95-2213
奈良県広域消防組合宇陀消防署東分署	大字土屋原	95-3199
桜井警察署 御杖駐在所	大字菅野	95-2083
御杖村教育委員会	大字菅野	95-2004
御杖村開発センター	大字菅野	95-2001
神末中央集落センター	大字菅野	95-3180
菅野公民館	大字菅野	95-2517
土屋原公民館	大字土屋原	95-2082
桃俣多目的研修センター	大字桃俣	95-3030
御杖中学校	大字菅野	95-2011
御杖小学校	大字菅野	95-2516
御杖保育所	大字土屋原	95-2480
御杖村社会福祉協議会	大字菅野	95-2522
保健センター・老人福祉センター	大字菅野	95-2828
御杖村ケアハウス・デイサービスセンター(秀華苑)	大字菅野	95-2356
御杖村国民健康保険診療所	大字菅野	95-6010
みつえふるさと交流公社	大字神末	95-2641
みつえ温泉「姫石の湯」	大字神末	95-2641
道の駅「伊勢本街道 御杖」	大字神末	95-2641
みつえ体験交流館	大字菅野	95-3737
宿泊施設 三季館	大字桃俣	95-3243
みつえ青少年旅行村	大字神末	95-3088
御杖郵便局	大字菅野	95-2050
奈良県農業協同組合 みつえ支店	大字菅野	95-2080
御杖村森林組合	大字菅野	95-2010
宇陀商工会 御杖支所	大字菅野	95-3169
みつえ高原牧場	大字菅野	95-6660
御杖村シルバー人材センター	大字菅野	95-3733

## 行政

### 歴代村長

代位	氏名	就任年月	期間
初代	元橋 源吉	明治 23. 2. 2	2年3カ月
2	上浪 橋吉	〃 25. 5. 5	2年4カ月
3	西村良三郎	〃 27. 9. 8	2年11カ月
4	廣口 安吉	〃 30.11.12	1年5カ月
5	釜谷亀次郎	〃 32. 9. 7	2年2カ月
6	山中 岩吉	〃 35. 1.25	2年
7	廣口 安吉	〃 37. 4.11	1年
8	山中 岩吉	〃 38. 6.13	11カ月
9	中川 虎吉	〃 39. 6. 4	2年3カ月
10	山中 三郎	〃 41.11. 6	20年
11	田中 與市	昭和 4. 1.28	4年
12	山中 三郎	〃 8. 2. 3	4年
13	青海 奈良吉	〃 12. 2.22	9年7カ月
14	山中 三郎	〃 22. 4. 6	3年9カ月
15	田中 一一	〃 26. 2.16	8年
16	嶋田 勘藏	〃 34. 5. 1	5年11カ月
17	田中 一一	〃 40. 5.20	4年
18	山中 一雄	〃 44. 5.20	12年
19	忝山 武夫	〃 56. 5.20	8年
20	田中 勝	平成 元. 5.20	18年5カ月
21	鈴木 仁彦	〃 19.12. 9	8年
22	伊藤 収宜	〃 27.12. 9	

### 歴代議長

代	氏名	在任期間
初代	寺前 政治郎	昭22. 5.15～昭25.12. 6
2	阪本 芳太郎	昭26. 1.22～昭27. 6.16
3	角井 元一	昭27. 6.16～昭28. 8.26
4	森脇 義家	昭28. 8.26～昭29. 3.11
5	井上 平三郎	昭29. 3.11～昭29. 9.10
6	西俣 正雄	昭29. 9.10～昭30. 1.13
7	山中 三郎	昭30. 1.20～昭36. 2. 2
8	高見 三郎	昭36. 2. 2～昭40. 3.18
9	森脇 八三郎	昭40. 4.26～昭42.11.15
10	中野 博	昭42.11.15～昭44. 4.14
11	高林 爲次	昭44. 4.15～昭46. 4.30
12	森脇 八三郎	昭46. 4.30～昭47. 5. 8
13	篠田 元貞	昭47. 6.26～昭48. 4.14
14	中谷 萬次郎	昭48. 4.18～昭52. 4.19
15	田中 勝	昭52. 4.20～昭56. 4.14
16	松岡 巧	昭56. 4.23～昭58. 4.21
17	笹谷 政次	昭58. 4.22～昭59. 4.19
18	篠田 義孝	昭59. 4.20～昭60. 4.14
19	青海 正	昭60. 4.15～昭62. 4.21
20	井村 優	昭62. 4.22～平成 元. 4.14
21	青海 康夫	平成 元. 4.18～平 3. 4.22
22	木村 孝	平 3. 4.23～平 5. 4.18
23	今西 松男	平 5. 4.19～平 7. 4.17
24	阪本 安生	平 7. 4.18～平 8. 4.21
25	篠田 義孝	平 8. 4.22～平 9. 4.14
26	井村 優	平 9. 4.17～平10. 4.22
27	山本 勝治	平10. 4.23～平11. 4.21
28	篠田 義孝	平11. 4.22～平12. 4.20
29	西俣 照美	平12. 4.21～平13. 4.14
30	篠田 義孝	平13. 5. 9～平15. 6. 1
31	青海 康夫	平15. 6. 2～平16. 5.10
32	古谷 昌三	平16. 5.11～平17. 4.28
33	井村 優	平17. 5. 6～平18. 4.24
34	今西 松男	平18. 4.25～平19. 4.24
35	西俣 照美	平19. 4.25～平20. 4.23
36	木村 孝	平20. 4.24～平21. 4.28
37	中谷 誠	平21. 5. 8～平22. 4.29
38	種村 悦郎	平22. 4. 30～平24. 4. 26
39	中谷 誠	平24. 4. 27～平25. 4. 28
40	種村 悦郎	平25. 5. 8～平26. 4. 27
41	田中 敏弘	平26. 4. 28～平26. 8. 7
42	山崎 往男	平26. 8. 7～平28. 4. 27
43	木村 忠雄	平28. 4. 28～平29. 4. 4
44	盛岡 英成	平29. 4. 5～

### 歴代助役(副村長)

氏名	就任年月	期間
西岡 幸七	昭和 22. 6.28	3年2カ月
金沢 一治	〃 26. 6.11	8年
部谷 金藏	〃 34. 6.27	5年10カ月
阪本 芳太郎	〃 40. 6.14	3年11カ月
忝山 武夫	〃 45. 7. 4	10年6カ月
田中 勝	〃 56. 7. 1	7年9カ月
西岡 邦夫	平成 元. 6. 1	12年10カ月
鈴木 仁彦	〃 14. 5. 1	5年7カ月

### 歴代収入役

氏名	就任年月	期間
阪本 芳太郎	昭和 20.10. 6	4年
部谷 金藏	〃 25. 1.15	9年6カ月
登 覚松	〃 34. 6.27	5年
上垣 政一	〃 40. 1.14	4年
森本 孝治郎	〃 40. 7.20	8年5カ月
篠田 定弼	〃 49. 4. 3	12年
藤田 剛三	〃 61. 4. 3	10年5カ月
鈴木 仁彦	平成 8.10. 1	5年7カ月
山崎 往男	〃 16. 1. 1	3年