

# 広報 みつえ

Public Relations  
MITSUE

令和3年12月1日発行

2021  
**12**  
No.396



御杖村 × 奈良県立大学  
「食で御杖村の魅力を発信 “情報が食べられるレストラン”」  
御杖村産100%レストラン「結」期間限定オープン

御杖村と奈良県立大学との連携事業において今年度は食を通じて御杖村の魅力を伝えることを目的に何度も村内でフィールドワークを行い資源調査では住民の皆さんの協力と応援を受けながら奈良市（奈良町）で12月5日までのひと月限定のレストランをオープンさせました。期間中は、多くのお客様がレストランを訪れ学生が提供する料理とともにたくさんの御杖村の情報を持ち帰っていただきました。



## CONTENTS

- |                            |                           |                  |                    |
|----------------------------|---------------------------|------------------|--------------------|
| <b>P1</b> 御杖村産100%レストラン「結」 | <b>P3</b> お知らせ            | <b>P6~7</b> お知らせ | <b>P9</b> 姫石の湯だより  |
| <b>P2</b> 議会だより 他          | <b>P4~5</b> 保健・福祉センター情報 他 | <b>P8</b> 図書館だより | <b>P10</b> みつえニュース |

表紙全体をかざしてね





# 議会だより

第136号



## 全員協議会

10月21日

教育委員会事務局より本年度の地区別懇談会について、総務課より臨時会に提出予定の2021年人事院勧告に関する条例の一部改正及び一般会計補正予算について、産業建設課よりみづえ高原牧場畜産団地整備事業における奈良県の進捗状況についての説明がありました。

議員からは、職員の時間外勤務や森林環境整備事業及び空家除却費補助金事業の進捗状況について、協議・質問を行いました。

## 宇陀郡議会議員研修会

10月27日

新型コロナウイルス感染症の感染防止対策に十分に配慮したうえで、宇陀郡議会議長・副議長会(曾爾村・御杖村)主催による視察研修会が開催され、本年度は三重県多気町の「VISION(ヴィゾン)」に視察研修に伺いました。

この施設は、温泉施設を手掛けるアクアイグニスと商業施設を手掛けるイオンタウン、ロート製菓、ファーストブラザーズなどが出資した合同会社三重故郷(ふるさと)創生プロジェクトが事業者となり、ヴィゾン多気株式会社は運営する敷地面積35万坪(東京ディズニーランド2個分)の超広大な敷地に商業、宿泊、温泉、体験、産直市場、薬草園・農園が整備され、年間目標来場者

## 活動報告

- 10月21日 全員協議会(全議員)
- 22日 例月出納検査(木村)
- 25日 宇陀地区出身戦没者追悼式(松岡)
- 26日 三村議会正副議長会臨時会(松岡)
- 27日 宇陀郡議会議員研修会(全議員)
- 11月 5日 広報委員会(葛城・張間)



を600万人〜800万人を掲げる「癒し」と「食」そして「健康」をテーマにした複合商業リゾート施設です。

研修では、多気町役場企画調整課三井企業振興係長より「地方が抱える課題をビジネスで解決する地方創生プロジェクトの取組みについて」及びヴィゾン多気株式会社目野総括本部長補佐より「大型商業リゾートVISION(ヴィゾン)についての説明と、上長野支配人より木と森をテーマにした体験・体感施設「kiound(キオンド)」の施設見学をさせていただきました。

今回の視察研修では、御杖村から1時間程の伊勢本街道沿いにこの大きな施設ができたことにより、改めて国道368号線の重要性と地域連携の必要性を感じた視察となりました。

桜井宇陀の魅力が詰まった

令和4年版

## 「桜井宇陀フォトカレンダー」

販売中

仕様 A2サイズ 13枚組(表紙を含む)

販売数 100部(先着順)

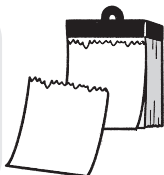
価格 一部700円(送料別)

販売場所等 桜井宇陀広域連合事務所  
〒633-0112

桜井市大字初瀬1626-1  
(桜井東ふれあいセンター分館2階)  
月曜日から金曜日(祝日・年末年始を除く午前9時から午後5時)

問 桜井宇陀広域連合  
☎0744-47-7077

※詳細は、桜井宇陀広域連合のホームページへ



## 私らしく保育・子育ての仕事をした方を応援します

「奈良県保育人材バンク」へご登録を!

「奈良県保育人材バンク(奈良県委託事業)」のご登録者に、県内の公立・私立保育園、認定こども園、放課後児童クラブ等、保育・子育てに関わるお仕事をご紹介します。

「保育所退職後のブランクがある、資格はあるが未経験、子育て中で子どもとの時間を大切にしたい、無資格からのチャレンジ」など、あなたの希望に合った様々な働き方を選べます。

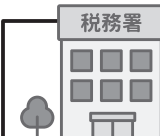
経験豊富な就職支援コーディネーターが、就職相談から採用までを丁寧にサポートいたします。

まずは、お気軽にお電話ください。(すべて無料)

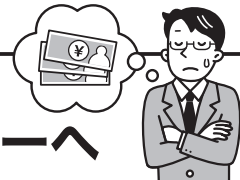
問 奈良県保育人材バンク  
☎0744-29-0160  
FAX 0744-29-6114



奈良県保育人材バンク 検索



### 税務署からのお知らせ



## 国税に関する一般的なご相談は 電話相談センターへ

税務署に電話

- 一般的なご相談**  
●税の取扱い  
●申告手続 など
- 税務署にご用の方**  
●相談の事前予約  
●税金の納付相談  
●税務署へのお問合せ など
- 消費税の軽減税率・インボイス制度に関する一般的なご相談**

自動音声案内  
「1」を選択  
自動音声案内  
「2」を選択  
自動音声案内  
「3」を選択

- 電話相談センター
- 税務署
- 軽減・インボイスコールセンター

自動音声案内 税目番号を選択

税目番号	相談内容
1	所得税
2	源泉所得税
	年末調整
3	支払調書
	譲渡所得
	相続税
4	贈与税
	財産の評価
5	法人税
6	消費税
	印紙税
	その他

桜井税務署 ☎0744-42-3501

## 12月10日は「人権デー」、12月4日～10日は「人権週間」

国際連合は、昭和23年(1948年)第3回総会で世界人権宣言が採択されたのを記念し、第5回総会において採択日の12月10日を「人権デー(Human Rights Day)」と定めるとともに、加盟国等にこれを記念する行事を実施するよう呼び掛けています。

法務省と全国人権擁護委員連合会は、毎年、関係機関等の協力を得て、「人権デー」を最終日とする1週間(12月4日から10日まで)を「人権週間」と定め、人権尊重思想の普及高揚のための啓発活動を全国的に展開しています。



皆さんも、この機会に人権について、もう一度考えてみませんか？

問 総務課 ☎0745-95-2001

### 特設人権相談所を開設

日時 令和3年12月10日(金) 9:30~12:00  
場所 御杖村山村開発センター 研修室A

日頃から家庭や職場、あるいは地域社会など様々な場面で人権について感じておられることがございましたら、お気軽にお越しください。

## 萌 こころの相談室

実施日

2021年12月6日(月)～10日(金)の5日間  
いずれも9:00から21:00

相談電話番号 0743-85-5639

問 社会福祉法人 萌 永石淳哉  
☎0745-43-5541  
(生活支援センター ぽると・ベル内)

精神障害者および家族の支援をしている社会福祉法人萌では、障害者週間にちなみ、広く県民を対象にした電話相談事業を実施します。

眠れない日や気分が落ち込む日が続く、やる気が出ない、不安で仕方がない、精神科への受診や薬への不安など、精神保健福祉に関する相談を受け付けます。困っていることやつらい気持ちに耳を傾け、支援機関や制度の情報提供をします。お気軽にご相談ください。秘密は厳守します。相談は無料です。(通話料はかかります)



問 保健福祉課 ☎0745-95-2828 社会福祉協議会 ☎0745-95-2522

行事のお知らせ

項目	開催日および時間	自己負担金	開催場所	申込み	問合せ先
編み物教室	12月 6日(月) 9:00~	400円	保健センター	不要	社協
囲碁・将棋交流会	12月 9日(木) 13:00~15:00	無料	保健センター	不要	社協
心配ごと相談	12月10日(金) 13:30~15:30	無料	菅野公民館	不要	保福

筋力アップ教室への  
自主参加について

感染防止対策に努めながら筋力アップ教室の会場を開放します。指導者はいませんので、ご了承ください。参加を希望される方は**保健福祉課(☎0745-95-2828)**に予約のうえご参加ください。



- 開放日 月・火・水・木・金(祝日を除く)
- 受付時間 9:00~16:00  
(都合により開放できない日もあります)

要予約

- 1回の利用人数 6人まで
- 持ち物 マスク、お茶、タオル、上履き
- 参加費 無料
- 内容 レッドコード®による運動  
自転車ペダルこぎ 腹筋運動 など

困った時は……

だいじょうぶ、ひとりで悩まず、まずは、**保健福祉課0745-95-2828「にーはちにーはち」**へご相談ください。



みつえっこ広場(子育て支援)

- 〈日 時〉12月10日(金) 10:00~11:00
- 〈内 容〉親子でヨガを楽しもう!パートII
- 〈日 時〉12月20日(月) 10:00~11:00
- 〈内 容〉お楽しみ会をしよう!
- 〈持ち物〉お茶・タオル・その他必要と思われるもの
- 〈場 所〉御杖保育所遊戯室または、みつえっこ広場の部屋
- 〈対 象〉保育所に入所されていない村内在住の小  
学校就学前のお子さんとその保護者の方
- ◎毎週月・木・金曜日の9:00~12:00までは、支援室・園庭の開放をしていますので、気軽にご利用ください

問 みつえっこ広場(御杖保育所内) ☎0745-95-3138

ヨガ教室

- 〈日 時〉12月8日(水) 18:00~19:00
- 〈場 所〉保健センター 2階 大広間
- 〈対 象〉村民の方全般
- 〈持ち物〉マスク、お茶、タオル  
\*動きやすい服装でお越しください。
- 〈その他〉かかりつけの病院がある場合は、運動してよいかどうかの判断をいただいでください。参加される方は、食事は2時間前までに済ませておいてください。

要申込  
参加無料

問・申 保健福祉課 ☎0745-95-2828  
(申込み切:12月6日)



令和3年12月 奈良県医師会が行う健康相談

お気軽にお問い合わせください。

相談の種類	日 時	予約の要否	主催する部会等
精神科に関する健康相談	12月14日(火) 9:30~10:30	必要	精神神経部会
目の健康相談	12月14日(火) 14:00~15:00	必要	眼科医会
整形外科に関する健康相談	12月21日(火) 14:00~15:00	必要 ※受付締切12月20日(月)	整形外科部会
内科疾患に関する健康相談	12月24日(金) 14:00~15:00	必要	内科部会

※新型コロナウイルス感染症の影響により中止となる場合がございますので、**必ず事前にお問い合わせください。**

〈場 所〉奈良県医師会館1階 県民健康サービス室(近鉄大和八木駅から北へ徒歩7分)

〈連絡先〉奈良県医師会 TEL.0744-22-8502 FAX.0744-23-7796



## 新型コロナウイルス感染症 相談窓口

発熱等の風邪症状が生じた場合は、まずは「かかりつけ医等地域で身近な医療機関」に電話相談してください。

- 医療機関への相談を迷う場合には、「新型コロナ・発熱患者受診相談窓口(旧:帰国者・接触者相談センター)」  
☎0742-27-1132 (24時間対応)に相談してください。
- 一般的な相談……「奈良県中和保健所」 ☎0744-48-3037 (平日 8:30~17:15)  
「奈良県庁」 ☎0742-27-8561 (平日 8:30~17:15 土日祝 10:00~16:00)  
「役場保健福祉課」 ☎0745-95-2828 (平日 8:30~17:15)
- 副反応の相談……「奈良県新型コロナワクチン副反応コールセンター」  
☎0120-919-003 (平日、土日祝 9:30~19:00)

## 12月3日から12月9日は「障害者週間」です。

障害者週間は、障害者基本法に基づき、国民の間に広く障がいのある方に対する福祉について関心と理解を深めるとともに、障がいのある方が社会、経済、文化その他あらゆる分野の活動に参加することを促進するため、毎年12月3日から12月9日までの1週間を障害者週間として定められています。

障がいとは、身体障がい、知的障がい、発達障がいや精神障がいと多種多様であり、同じ障がいでも症状は一律ではありません。また障がいは、いつどこでどのように起こるかわからず、誰にでも生じ得るものです。

この週間を機に障がいへの理解を深め、障がいの有無に関係なく“誰もが住みやすい地域”を目指しましょう。



## 急な病気やケガの対応に困ったら



### 奈良県救急安心センター 相談ダイヤル「#7119」

「救急車を呼んだ方が良いのか」  
「応急手当の仕方がわからない」  
「近くの医療機関が知りたい」  
「病院で診察をうけるべきか」  
などの相談に対して、看護師や相談員等が24時間365日体制でアドバイスします。

**#7119**

(携帯電話・プッシュ回線)

または

**☎0744-20-0119**

(IP電話・ダイヤル回線)

**24時間受付**

### 子ども救急 電話相談「#8000」

▼対象者▼

15歳未満の子ども及びその家族

子どもの急病時に受診した方が良いのか?様子を見ても大丈夫なのか?応急手当の方法を知りたい!  
看護師(必要に応じて小児科医師)がアドバイスします。

**#8000**

(携帯電話・プッシュ回線)

または

**☎0742-20-8119**

(IP電話・ダイヤル回線)

相談日時

【平日】18:00~翌日8:00

【土曜】13:00~翌日8:00

【日・祝・年末年始12/29~1/3】

8:00~翌日8:00

### こども(小児科)の 休日夜間応急診療所

**0744-22-9683**

#### ■場所

橿原市休日夜間応急診療所  
(橿原市保健センター北館内)

#### ■診療時間

【平日】

21:30~翌日6:00まで

【日曜・祝日・年末年始  
(12/29~1/3)】

10:00~正午まで

13:00~翌日6:00まで

受付は、  
診療開始・終了の  
30分前です。



症状が重篤で、すぐに救急車が必要な場合は、119番へ通報をお願いします。

# 知っていますか？ 建退共制度

建退共制度は、中小企業退職金共済法に基づき建設現場労働者の福祉の増進と建設業を営む中小企業の振興を目的として設立された退職金制度です。この制度は、事業主の方々が、労働者の働いた日数に応じて掛金となる共済証紙を共済手帳に貼り、その労働者が建設業界で働くことをやめたときに建退共から退職金を支払うという、いわば業界全体での退職金制度です。

〈加入できる事業主〉建設業を営む方 〈対象となる労働者〉建設業の現場で働く人  
〈掛金〉月額320円

## 特徴

- 国の制度なので安全、確実、申し込み手続きは簡単です。
- 経営事項審査で加点評価の対象となります。
- 掛金の一部を国が助成します。
- 掛金は事業主負担となりますが、法人は損金、個人では必要経費として扱われ、税法上全額非課税となります。
- 掛金は、インターネットを利用した電子申請での納付も可能です。
- 事業主が変わっても退職金は企業間を通算して計算されます。

## 建退共制度の特例措置のお知らせ

建退共では、地震等により災害救助法が適用された皆さまに対し、各種手続の特例措置を実施しております。



## 建退共から事業主の皆様へのお願い

- 共済証紙は、労働者の就労日数に応じて退職金ポイントを適当に充当して下さい。
- 「建設業退職金共済手帳」を所持している労働者が、建設業界を引退するときは、忘れずに退職金を請求するよう指導して下さい。

ホームページ「建退共」に、制度説明用動画、Q&Aなど建退共制度の知りたい情報が記載されています。ぜひ、アクセスしてご覧下さい！！

建退共  検索

※詳しいことは、最寄りの建退共支部へお問合せ下さい。

問 建退共 奈良支部 ☎0742-22-3345

## てんいち先生



## 常用労働者数101人以上301人以下の 事業主の皆様

- 女性活躍推進法に基づく一般事業主行動計画の策定・情報公表が令和4年4月1日から義務化されます！
- 一般事業主行動計画を策定した旨の届出は、奈良労働局雇用環境・均等室へ ☎0742-32-0210
- 「女性活躍推進企業データベース」で情報公表しましょう！  
求職者、学生の方は就職活動でご活用下さい。



## 薬物乱用は「ダメ。ゼッタイ。」

覚醒剤や大麻、危険ドラッグなどの薬物の乱用が深刻な社会問題となっています。一度でも手を出すと、自分の意思では止めることが難しくなり、重篤な健康被害に陥ってしまうばかりか、薬物によって引き起こされる幻覚や妄想から周囲に暴力を振るったり、重大な事件や事故を起こしたりしてしまふこともあります。その結果、自分だけでなく、家族や身近にいる大切な人を傷つけてしまうこととなります。誘われても、はっきり断る、その場から離れるなどして誘いに乗らないようにしましょう。



- 御杖村民生児童委員協議会（薬物乱用防止指導員） 鈴木説子
- 御杖村保護司会 中谷誠、平田明利
- 桜井警察署 ☎0744-46-0110





# 神末地区簡易水道メーター検針員の募集について

現在、御杖村簡易水道事業では神末地区の簡易水道メーター検針員を募集しています。

**業務内容** 神末地区の簡易水道メーターの検針 **募集条件** 神末地区在住の60歳以下の方(性別は問いません)  
 毎月依頼日より10日以内で実施。 **申込期限** 令和3年12月15日(水曜日)  
 R3.12.1現在 360戸 詳細につきましては、下記担当までご連絡ください。

**担当** 住民生活課 水道係 ☎0745-95-2001(内線:111)



## 放送大学



# 放送大学に入学しませんか



放送大学はテレビ・インターネットで授業を行う正規の大学です。働きながら大学を卒業したい、学びを楽しみたいなど、さまざまな目的で、幅広い年代や職業の人達が学んでいます。大学や大学院の授業を負担の少ない費用で自分のペースで受けることができます。この機会にあなたも放送大学で学んでみませんか。

放送大学 教養学部と大学院(修士選科生・修士科目生)の特長の一部をご紹介します。

- 学力試験はありません。
- 15歳以上ならば誰でも選科履修生・科目履修生として入学でき、約300科目の中から好きな科目を1科目から学べます。
- 18歳以上で大学入学資格をお持ちの方は誰でも全科履修生として入学でき、卒業すると学士の学位を取得できます。

教養学部のご紹介

学生の種類	入学料	授業料
科目履修生(6ヶ月在学)	7,000円	1科目(2単位)11,000円
選科履修生(1年間在学)	9,000円	
全科履修生(4年以上在学、卒業を目指す)	24,000円	

大学院のご紹介

- 18歳以上ならば誰でも修士選科生・修士科目生として入学でき、好きな科目を1科目から学べます。

学生の種類	入学料	授業料
修士科目生(6ヶ月在学)	14,000円	1科目(2単位)22,000円
修士選科生(1年間在学)	18,000円	1科目(4単位)44,000円

注:修士・博士を目指す修士全科生と博士後期課程の募集については、別日程で入学選考があります。

現在2022年4月入学生を募集しており、資料を進呈いたします。お気軽にお問い合わせください。

### 出願期間

第1回:2021年11月26日～  
2022年2月28日  
第2回:2022年3月1日～3月15日

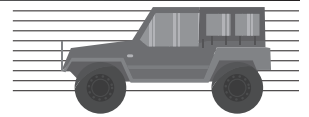
### 資料請求・お問い合わせ

放送大学奈良学習センター  
〒630-8589 奈良市北魚屋東町  
奈良女子大学コラボレーションセンター3F  
☎0742-20-7870  
FAX 0742-20-7871

放送大学ホームページ 「放送大学」  
(<https://www.ouj.ac.jp>) で検索!

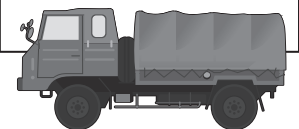


# 自衛官等募集のご案内



種 目	資 格	受付期間	試 験 日
自衛官候補生	18歳以上33歳未満の者	随時募集中	令和4年1月29日
陸上自衛隊 高等工科学校 生徒	推薦 男子中卒(見込含)で、17歳未満の成績優秀かつ生徒会活動等に顕著な実績を収め、学校長が推薦できる者	11月1日～12月3日	令和4年1月8日～11日
	一般 中卒(見込含) 17歳未満の男子	11月1日～令和4年1月14日	1次:令和4年1月22日 2次:令和4年2月5日
賃貸学生 (技術)	大学の理学部、工学部の3・4年次又は、大学院(専門職大学院を除く)修士課程在学(正規の修業年限を終える年の4月1日現在で26歳未満(大学院修士課程在学者は28歳未満))	10月1日～令和4年1月14日	令和4年1月29日

詳しくは、自衛隊天理募集案内所までお問い合わせください。☎0743-63-2540  
【ホームページ】<http://www.mod.go.jp/pco/nara> 【e-mail】[tenrisyo01@rct.gsdf.mod.go.jp](mailto:tenrisyo01@rct.gsdf.mod.go.jp)



# 図書館だより

御杖村開放図書館にて展示しております。ぜひ、ご利用ください。

## 新刊情報 をお届けします!



### あつかったらぬげばいい

●ヨシタケシンスケ(著)



「へトへトにつかれたら」「ふとっちゃったら」「だれもわかってくれなかったら」「せいかいかわってしまったら」……子どもからおじいちゃんまで、さまざまな疑問に痛快に答える、ヨシタケ式心を緩める絵本。お守りのように側へ置いてみませんか?

### 空のふしぎがすべてわかる!すごすぎる天気の本



●荒木健太郎(著)

「なぜ空は青いの?」「実は虹は丸い!?!」「最近大雨が起りやすくなっているの?」などなど空にまつわる疑問、一気にお答えします!!  
面白くて役に立つ知識満載。読むと、大人も子どもも明日から空を見上げたくなること必至の一冊。

### 百貨の魔法

●村山早紀(著)

時代に抗えず、閉店の噂が飛び交う星野百貨店。街の人々に愛されてきたデパートを守ろうとする店員たちと不思議な「白い猫」が織りなす、魔法のような物語。  
『やぶれた夢も、二度と会えない人も。またここで出会えます。』



### 非正規介護職員ヨボヨボ日記

●真山剛(著)

一当年60歳、排泄も入浴もお世話させていただきます—  
56歳から現在まで非正規の介護職を続ける著者による、怒りと悲哀と笑いの記録。ベストセラー日記シリーズ第7弾、今回も実話の生々しさをお届けします。



### 元禄お犬姫



●諸田玲子(著)

徳川綱吉が発した「生類憐れみの令」の時代。犬をめぐる悪事・怪異が相次ぐ江戸の町。野犬猛犬狂犬、どんな犬でもたちどころに手懐けてしまう一人の娘がいた。人はみな彼女を「お犬姫」と呼ぶ。  
『婦人公論』好評連載、待望の書籍化。

### 家族じまい

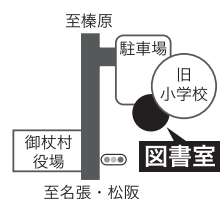


●桜木紫乃(著)

「ママがね、ボケちゃったみたいなんだよ」  
突然かかってきた妹からの電話。両親の老いに直面して戸惑う姉妹と、それぞれの家族。認知症の母と、かつて横暴だった父……。  
別れの手前にある、かすかな光を描く長編小説。

### 開放図書館 利用案内

- 場所 旧御杖小学校図書室
- 開放日時 毎週土曜日 13:00~17:00まで
- 貸出冊数・期間 1人5冊まで 4週間以内
- リクエスト 読みたい本が書架に見あたらないときは、予約リクエストカードに記入してください。





# 姫石の湯



営業時間  
11:00~20:00  
(19:30受付終了)  
☎0745-95-2641

## 年末感謝祭のご案内

12月19日(日)に「年末感謝祭」を開催します。「ガラガラ抽選会」「餅花づくり」などを予定しております。

●コロナ感染予防対策として「餅花づくり」は事前予約制となります。(先着15名まで受付)

参加ご希望の方は12月10日(金)までにお電話、またはフロントにてお申込み下さい。



## 特別風呂

毎週月曜日は特別風呂の日!  
12月は『ほっこり生姜のお風呂』

柚子エキスと生姜エキス(保湿成分)配合です。じゅっくりお湯に浸かって体の芯まで温めましょう。

(柚子生姜の香り)



## ゆず風呂

姫石の湯では、毎年二十四節気の冬至の日限定で「ゆず風呂」をお楽しみいただいております。今年の冬至は12月22日(水)です。

ゆずが浮かぶお風呂で、ほっこり、ゆったり楽しみながら温まってください。



## 年末年始のご案内

### 姫石の湯

- 12月28日(火)特別営業  
11時~20時 最終受付19時30分
- 12月29日(水)30日(木)通常営業  
11時~20時 最終受付19時30分
- ※30日(木)は温泉送迎バスはお休みです。
- 12月31日(金)時短営業  
11時~18時 最終受付17時
- 1月1日(土)休業
- 1月2日(日)より通常営業

1月2、3日にご入浴されたお子様には、次回使える「お年玉入浴券」をプレゼント!(各日先着30名様)



### ■街道市場みつえ

- 12月28日(火)特別営業  
(10時~17時)
- 12月29日(水)時短営業  
(10時~16時)
- 12月30日(木)~  
1月4日(火)まで休業
- 1月5日(水)より通常営業

本年もご愛顧頂きまして誠にありがとうございました。来年もどうぞ、よろしくお願ひ申し上げます。

## 温泉カレンダー 12月

日	男湯	女湯	姫石の湯
1(水)	木風呂	石風呂	◇
2(木)	石風呂	木風呂	◎【姫石の湯バス】
3(金)	木風呂	石風呂	
4(土)	石風呂	木風呂	
5(日)	木風呂	石風呂	●
6(月)	石風呂	木風呂	
7(火)	石風呂	木風呂	定休日
8(水)	石風呂	木風呂	◇
9(木)	木風呂	石風呂	◎【姫石の湯バス】
10(金)	石風呂	木風呂	
11(土)	木風呂	石風呂	
12(日)	石風呂	木風呂	●
13(月)	木風呂	石風呂	定休日
14(火)	石風呂	木風呂	◇
15(水)	木風呂	石風呂	
16(木)	石風呂	木風呂	◎【姫石の湯バス】
17(金)	木風呂	石風呂	
18(土)	石風呂	木風呂	
19(日)	木風呂	石風呂	● 年末感謝祭
20(月)	石風呂	木風呂	定休日
21(火)	石風呂	木風呂	◇
22(水)	木風呂	石風呂	◎【姫石の湯バス】
23(木)	石風呂	木風呂	
24(金)	木風呂	石風呂	
25(土)	石風呂	木風呂	
26(日)	木風呂	石風呂	● 特別営業
27(月)	石風呂	木風呂	
28(火)	木風呂	石風呂	◇
29(水)	石風呂	木風呂	◎
30(木)	木風呂	石風呂	
31(金)	石風呂	木風呂	時短営業18時迄(17時受付終了)

●…特別風呂 ◇…お隣町村感謝デー ◎…シルバーデー

※温泉バスについては、温泉へお問い合わせください。☎0745-95-2641



## 御杖村と日本郵便株式会社との協定が締結されました!



御杖村と日本郵便株式会社との包括連携協定締結式が、10月20日(水)、御杖村開発センターにて行われました。この協定は、双方の連携により住民の方々の利便性の向上や安心・安全の確保等を図ることを目的としており、締結式には、伊藤村長をはじめ、奈良県中和地区連絡会統括局長の西大和まきのは郵便局・中村智宏局長、御杖郵便局から峯林昌則局長が出席しました。

協定締結によって郵便局と御杖村がともに発展し、地域住民の安心安全な生活基盤となるようにとの想いを込め、それぞれが協定書へ署名を行いました。



【左】峯林局長 【中】伊藤村長 【右】中村局長



## 祝100歳!

# 岩井ナカエさん! 菊山靖子さん!

10月25日に大字菅野の岩井ナカエさん、27日に大字神末の菊山靖子さんが100歳になられ、長寿を祝い伊藤村長から長寿者賞が交付されました。これからも長生きされますよう、心よりお祈りいたします。



大字菅野の岩井ナカエさん



大字神末の菊山靖子さん

**紙面に掲載の行事やイベント等について** 新型コロナウイルス感染症の感染拡大防止のため、今後、紙面に掲載の行事やイベント等が中止や延期となる場合があります。事前に、各問合せ先へご確認ください。



## ARを体験?!


## 動く「広報みつえ」!

写真だけでは伝わらない雰囲気や臨場感をお楽しみください。

※掲載する動画は、発行日から1年間ご覧いただけます。

**「COCOAR」をインストール!**

右のQRコードをスキャン、もしくは「COCOAR」で検索し、アプリをインストールしてください。



**さっそく動画を見てみよう!**

アプリを起動して、スマホやタブレットを右の目印マークが付いた写真や画像に近づくと、動画が再生されます。



目印マーク▲