

／ 広報 ／

みつえ

Public Relations
MITSUE

令和3年3月1日発行

2021

3

No.387

みつえっこストーリー (生活発表会)の開催



CONTENTS

- | | | | |
|------|-------------|------|---------|
| P1 | 御杖保育所 生活発表会 | P6～9 | お知らせ |
| P2 | 議会だより 他 | P10 | 図書館だより |
| P3 | 火災発生時の対応 | P11 | 姫石の湯だより |
| P4～5 | 保健・福祉センター情報 | P12 | みつえニュース |



議会だより

第127号



全員協議会

〈1月21日〉

保健福祉課から、医療従事者等の後、高齢者、基礎疾患を有する方等の順に行われる見込みである新型コロナウイルスワクチン接種の時期や施設対応、接種手続き等に対する検討状況、及び介護保険特別会計補正予算の専決処分について説明が行われ、議員からは、選挙に際して立候補した者の政見など記載した文書を公費で配布する、選挙公報の発刊について質問を行いました。

※「専決処分」とは、本来は議会が議決しなければならない事件を、時間的に議会の招集を待てない緊急な場合などに、行政運営の遅れや滞りを防ぐため、例外的に村長が議会の議決に代わり意思決定すること。

活動報告

- 1月21日 全員協議会(全議員)
- 1月22日 障害者基本計画等策定委員会(木村)
- 1月23日 霧氷まつり(山岡)
- 1月25日 例月出納検査(山崎)
正副議長打合せ(山岡・吉田)
- 2月 1日 正副議長打合せ(山岡・吉田)
- 2月 4日 広報委員会(盛岡・葛城)
- 2月 8日 正副議長打合せ(山岡・吉田)
- 2月12日 宇陀衛生一部事務組合議会(山岡・吉田)
- 2月15日 奈良県町村議会議長会役員会(山岡)
正副議長打合せ(山岡・吉田)
- 2月16日 例月出納検査(山崎)
- 2月17日 国民健康保健運営協議会(山岡・山崎)
- 2月19日 東宇陀環境衛生組合議会(山崎・松岡・古川)

春の全国火災予防運動

3月1日(月)から3月7日(日)まで 『その火事を 防ぐあなたに 金メダル』(全国統一防火標語)

空気が乾燥し、火災の増加が予想される時季を迎えるにあたり全国一斉に火災予防運動が実施されます。

期間中は、住民の皆さんに火災予防を広く呼びかけ火災による死傷者ゼロを目指し、様々な行事や取組を展開します。

活動内容

- ①のぼりの掲出による啓発活動
- ②車両による巡回広報活動
- ③各種訓練等における防火啓発活動



住宅防火 命を守る 7つのポイント

3つの習慣

- ①寝たばこは、絶対やめる。
- ②ストーブは、燃えやすいものから離れた位置で使用する。
- ③ガスコンロなどのそばを離れるときは、必ず火を消す。

4つの対策

- ①逃げ遅れを防ぐために、住宅用火災警報器を設置する。
- ②寝具、衣類及びカーテンからの火災を防ぐために、防災品を使用する。
- ③火災を小さいうちに消すために、住宅用消火器等を設置する。
- ④お年寄りや身体の不自由な人を守るために、隣近所の協力体制をつくる。



火災の早期発見による死傷者防止のため、住宅用火災警報器を設置しましょう。

住宅用火災警報器は、一般的には電池で動いています。火災を感知するために常に作動しており、その電池の寿命は約10年とされています。

住宅用火災警報器が適切に機能するためには維持管理が重要です。「いざ」というときに住宅用火災警報器が適切に作動するよう、定期的な作動確認を行い、適切に電池交換を行うよう習慣づけましょう。

住宅用火災警報器の
電池の寿命の目安は
約10年!
定期的な
作動確認を!

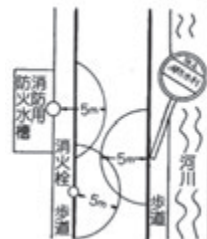


お知らせ

「消火栓」や「防火水槽」の付近は道路交通法で駐車を禁止しています!!

消火栓、指定消防水利の標識が設置されている位置や消防用防火水槽の取り入れ口から5メートル以内の部分。

※違法な駐車は火災発生時の消火活動の障害となります。皆様のご理解とご協力をお願いします。



問 奈良県広域消防組合 宇陀消防署 予防課 ☎0745-82-3199

火災発生!

「いざ」というときの対応方法



初期対応の3原則

1 早く知らせる!



- 大きな声で「火事だー!」と叫び、近隣所に知らせましょう。声が出ない場合は、非常ベルを鳴らすか、やかん・鍋など音の出るものを叩いて異変を知らせてください。
- どんなに小さな火事でも、必ず119番通報しましょう。

2 初期消火する!



- 火がまだ小さい(横に広がっている)出火直後は消火が可能です。
- 身近に水や消火器が見当たらないときは、座布団で火を叩いたり、毛布で覆ったりなど、手近なものを活用しましょう。

3 迷わず逃げる!



- 一般の人が初期消火で消し止められるタイムリミットは、火が天井に燃え移るまでの3分程度とされています。無理せず早めに避難しましょう。
- 可能であれば、燃えている部屋の窓やドアを閉めて空気を遮断しましょう。

119番通報の要領

☎ 火災・救急は局番なしの「119」

119番消防です。火事ですか、救急ですか?

火災

救急

場所はどこですか?
(もしくは、)あなたの住所を教えてください。

住所(建物名)や目印となる目標物

どうしましたか?
(司令員の質問に沿って説明します。)

どこから出火したか
(逃げ遅れ・けが人がいるか)

誰がどうしたか
(意識・呼吸はあるか)

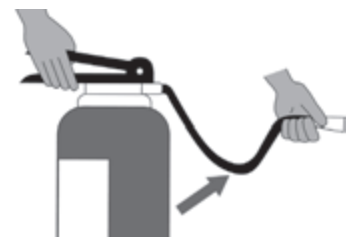
最後にあなたの名前と電話番号を
教えてください。

通報者の名前、かけている電話番号

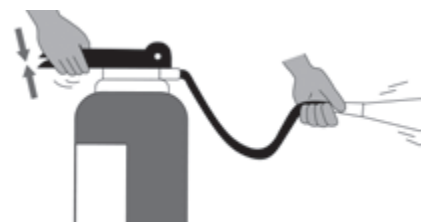
消火器の使い方



①安全ピンに指をかけた上に引き抜く。



②ホースをはずして火元に向ける。



③レバーを強く握って噴射する。

問 保健福祉課 ☎0745-95-2828 社会福祉協議会 ☎0745-95-2522

行事のお知らせ

項目	開催日および時間	自己負担金	開催場所	申込み	問合せ先
編み物教室	3月 1日(月) 9:00~	400円	保健センター	不要	社会福祉協議会
心配ごと相談	3月11日(木) 13:30~15:30	無料	神末中央集落センター	不要	保健福祉課

筋力アップ教室への自主参加について **要予約**

感染防止対策に努めながら筋力アップ教室の会場を開放します。指導者はいませんので、ご了承ください。
参加を希望される方は**保健福祉課(☎0745-95-2828)**に予約のうえご参加ください。

- 開放日 月・火・水・金(祝日を除く)
第1部/13:00~ 第2部/14:00~
(都合により開放できない日もあります)
- 1回の利用人数 6人まで
- 持ち物 マスク、お茶、タオル、上履き
- 参加費 無料
- 内容 レッドコード®による運動
自転車ペダルこぎ 腹筋運動 など



3月の健康標語

八十路の二人 健康長寿保たんと
今日も歩く八千歩目ざして
(令和元年度 健康標語コンテスト 成人の部より)

困った時は……

だいじょうぶ、ひとりで悩まず、まずは、保健福祉課
0745-95-2828「にーはちにーはち」へご相談ください。

みつえっこ広場(子育て支援)

〈日時〉3月3日(水) 10:00~11:00
〈内容〉絵本読み聞かせ
〈場所〉御杖保育所内子育て支援センター
〈対象〉保育所に入所されていない村内在住の小学校就学前のお子さんとその保護者の方
◎毎週月・木・金曜日の9:00~12:00までは、支援室・園庭の開放をしていますので、お気軽にご利用ください。

問 子育て支援センター(御杖保育所)
☎0745-95-3138

御杖村国民健康保険診療所の運営変更のお知らせ

令和3年3月から2ヶ月の間、下記のとおり、診療所運営を変更させていただきます。

村民の皆様には、大変ご迷惑をおかけいたしますが、ご協力をよろしくお願いたします。

- 期間/令和3年3月1日~令和3年4月30日(予定)
- 受付時間/○ 午前(9:00~11:30) × 休診
- △ 往診等があるため問合せをお願いします

曜日	月	火	水	木		金
午前	○	○	×	○	○	○
午後	×	△		×	×	×
診療科	内科	内科	×	内科	整形外科	内科
備考	代診内科医師	長谷川医師		代診内科医師	上野医師(変更あり)	代診内科医師

問 御杖村国民健康保険診療所 ☎0745-95-6010

新型コロナウイルス感染症 相談窓口

発熱等の風邪症状が生じた場合は、まずは「かかりつけ医等地域の身近な医療機関」に電話相談してください。

- 医療機関への相談に迷う場合には、「新型コロナ・発熱患者受診相談窓口(旧:帰国者・接触者相談センター)」
☎0742-27-1132 (24時間対応)に相談してください。
- 一般的な相談……「奈良県中和保健所」 ☎0744-48-3037 (平日 8:30~17:15)
「奈良県庁」 ☎0742-27-8561 (平日 8:30~17:15 土日祝 10:00~16:00)
「役場保健福祉課」 ☎0745-95-2828 (平日 8:30~17:15)

令和3年3月 奈良県医師会が行う健康相談

お気軽にお問い合わせください。

相談の種類	日時	予約の要否	主催する部会等
目の健康相談	3月 9日(火) 14:00~15:00	必要	奈良県眼科医会
精神科に関する健康相談	3月16日(火) 9:30~10:30	必要	精神神経部会
内科疾患に関する健康相談	3月26日(金) 14:00~15:00	必要	内科部会

※新型コロナウイルス感染症の影響により中止となる場合がございますので、必ず事前にお問い合わせください。

〈場所〉〒634-8502 奈良県橿原市内膳町5丁目5-8 (近鉄大和八木駅から北へ徒歩7分)
奈良県医師会館1階 県民健康サービス室

〈連絡先〉奈良県医師会各主催部会 TEL.0744-22-8502 FAX.0744-23-7796

肺炎球菌予防接種の接種期限が迫っています



令和2年度肺炎球菌予防接種の接種期間は令和3年3月31日までです。下記の対象者の方でこれまでに一度も肺炎球菌の予防接種をしていない方は、お早めに接種を済ませてください。

※対象者へは、昨年4月に案内はがきを送付しております。

〈対象者〉令和3年4月1日現在で65歳・70歳・75歳・80歳・85歳・90歳・95歳・100歳になる方

〈受診方法〉事前にお送りしたはがきをご覧ください。保健福祉課へお問い合わせください。

問 保健福祉課 ☎0745-95-2828

御杖村共同募金委員会より

「赤い羽根共同募金」ご協力の御礼

今年度、村民の皆様よりご協力頂いておりました「赤い羽根共同募金運動」について、次のとおり紙面をもってご報告いたします。

- 村民の方より …… 180,200円
 - 各種団体より …… 15,000円
 - その他 …… 2,500円
- 合 計 …… 197,700円

いただきました募金は、村内での社会福祉活動等に役立たせていただきます。

皆様方の温かい善意に感謝します。

愛ちゃんと希望くん



© 赤い羽根共同募金

御杖村議会議員選挙は 4月18日(日)が投票日です

みんなそろって投票しましょう



選挙期日までの日程についてお知らせします。

立候補予定者説明会

- 日 時/令和3年3月16日(火) 13:30~
- 場 所/御杖村山村開発センター(大ホール)

立候補届出書類の事前審査

- 日 時/令和3年4月6日(火) 13:00~17:00
- 場 所/御杖村山村開発センター

選挙期日の告示日(立候補届出日)

- 日 時/令和3年4月13日(火) 8:30~17:00
- 場 所/御杖村山村開発センター(大ホール)

投票日時

- 日 時/令和3年4月18日(日) 7:00~18:00
- 場 所/村内各投票所

期日前投票について

仕事やお出かけ、冠婚葬祭等で投票日に投票に行けない方は
期日前投票ができます。

- 期 間 4月14日(水)から4月17日(土)まで
- 時 間 8:30~20:00
- 場 所 御杖村役場 3階 会議室



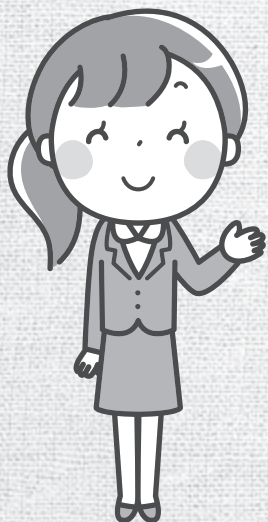
不在者投票

指定された病院、老人ホーム等で投票する場合は、不在者投票をご利用ください。
他市町村に滞在されている方は滞在先の市町村で不在者投票ができますが、手
続きに時間を要しますので、下記へお早めにお問い合わせください。

郵便による不在者投票

- 次の①又は②に該当する方は、郵便等により自宅で不在者投票ができます。
この場合には、**選挙期日の4日前(4月14日)が投票用紙等の請求締切日**となります。
また、郵便等による不在者投票をしようとする場合は**事前の登録が必要**であり、手
続きに時間を要しますので、選挙管理委員会事務局へお早めにお問い合わせください。
- ① 交付を受けた身体障害者手帳に、障害の程度が両下肢・体幹・移動機能の障害にあっては1級又は2級、心臓・じん臓・呼吸器・ぼうこう・直腸・小腸の障害にあっては1級又は3級、免疫・肝臓の障害にあっては1級から3級までと記載されている方
 - ② 交付を受けた介護保険の被保険者証に、要介護5と記載されている方

問 御杖村選挙管理委員会 ☎0745-95-2001(内線213)



むらおこし
団体より

—昨年始めた「伊勢本街道」の年末掃除ですが、コロナ感染予防のため、去年はボランティアの公募を行わず、前回参加された方を中心に、村おこし各団体の協力のもとに実施しました。当日は寒い日でしたがお天気にも恵まれ、楽しく気持ちよく清掃できました。掃除の後は、たき火で焼いたお餅をいただき、暖をとりました。

〈実施日時〉令和2年12月27日(日) 9:00~12:00

〈実施場所〉御杖村内の伊勢本街道(重点地区:桜峠~御杖小学校、姫石明神~杉平)

〈活動内容〉落ち葉掃き、ごみ拾い、草刈り、道の補修等

〈参加人数〉21名

〈協賛団体〉みつえ街道くらぶ、こおちく社中、みつえっ鼓、きりかぶの里

伊勢本街道の掃除を実施しました

作業の様子



参加者の感想

- 拾ったゴミは、たばこの吸い殻、菓子袋、空き缶、空き瓶、ペットボトルなど多種多様でした。
- 清掃は寒かったけど楽しかったです。
- 子どもたちが一生懸命ゴミを拾う姿を見て、「ゴミを捨てたらだめ」とは教えても、拾う大切さについて教えてなかったと気が付きました。
- この活動を通じて、ボランティアの文化や、地域貢献の輪が広がればいいなあと思います。



街道市場みつえ生産者出荷組合より新規組合員募集のお知らせ

「街道市場みつえ」で農林畜産物等の産直販売を行っていただける新規生産者を募集しています。販売を希望される方は、組合への加入が必要となりますので下記の要領でお申し込みください。

■申込期限…令和3年3月19日(金)

■申込方法…加入申込書に記入の上、

■入会金…10,000円(新規加入時のみ)

街道市場みつえへ提出して下さい。

■年会費…2,000円(毎年)

(募集要領・申込書は、街道市場みつえに備え付けております。)



問 街道市場みつえ ☎0745-95-2641 (※火曜日は除く、10:00~17:00まで。)

奈良県警察官(第1回)

採用試験のお知らせ



1 第1次試験日

- 教養試験・論文試験／5月9日(日)
- 体力試験・口述試験／5月22日(土)・23日(日)のうち指定する1日

2 採用予定人員

大卒区分:男性40人程度、女性6人程度

3 受験資格

昭和63年4月2日以降に生まれた人で、学校教育法による大学(短期大学を除く。)を卒業した人又は令和4年3月末日までに卒業見込みの人

4 受付期間

方法	受付期間
郵送(簡易書留で)	3月4日(木)～4月16日(金)
持参(直接下記受験申込先へ)	
インターネット(県警ホームページから)	3月4日(木)～4月12日(月)

5 その他

上記「大卒区分」以外に、特別区分(サイバー捜査官)による採用試験も実施します。詳しくは、下記までお問い合わせください。

6 問合せ・受験申込先

〒630-8578 奈良市登大路町80番地 奈良県警察本部警務課採用係
 ☎0120-351-204(採用フリーダイヤル) URL <http://www.police.pref.nara.jp/>
 担当:倉山 ☎0742-23-0110(内線2624)



自衛官等募集のご案内

種 目	資 格	受付期間	試 験 日
自衛官候補生	18歳以上33歳未満の者	随時	受付時にお知らせします。
一般幹部候補生	【大学卒業程度試験】 22歳以上26歳未満の者 (大卒(見込含)は20歳以上22歳未満、修士課程修了者等(見込含)は28歳未満)	3月初旬～5月初旬	1次:5月中旬 2次:6月中旬 (3次:海・空飛行要員のみ) 海/7月中旬 空/7月中旬～8月初旬
	【大学院卒業程度試験】 修士課程修了者等(見込含)は20歳～28歳未満		
歯科・薬剤幹部候補生	専門の大卒(見込含)で20歳以上30歳未満の者(薬剤は28歳未満)	3月初旬～5月初旬	1次:5月中旬 2次:6月中旬
医科・歯科幹部	医師・歯科医師の免許取得者	2月初旬～4月中旬	5月中旬
予備自衛官補	【一般】 18歳以上34歳未満	1月初旬～4月初旬	4月中旬
	【技能】 18歳以上で国家資格等を有する者 (資格により53歳～55歳未満)		



詳しくは、自衛隊天理募集案内所までお問い合わせください。☎0743-63-2540
 【ホームページ】<http://www.mod.go.jp/pco/nara> 【e-mail】tenrisyo01@rct.gsdf.mod.go.jp

まだマイナンバーカードをお持ちでない方へ

QRコード付き 交付申請書が 順次送付されます!

2021年3月31日までに

マイナンバーカードを申請すると
マイナポイントがもらえるよ!

付与率
25%

上限 5,000円相当



QRコードを使って、お家でスマホでカンタン申請!

1

交付申請書に記載の
QRコードを読み取り、
申請用WEBサイトに
アクセスして
メールアドレスを登録

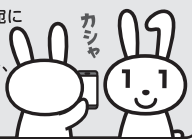


交付手数料
無料!



2

登録したメールアドレス宛に
届く申請者専用
WEBサイトにアクセスし、
顔写真を登録



3

画面の案内に
したがって、
必要事項を
入力し送信

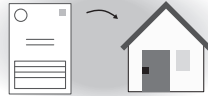


送信

申請が完了した旨のメールが届いたら**手続完了**です!

申請後、概ね1か月で市区町村から
「交付通知書」が届きます。

必要書類を持参して、市区町村の交付窓口
にマイナンバーカードを受け取りに行きましょう!



てんいち先生



総務省

Ministry of Internal Affairs and Communications

2021年3月までにマイナンバーカードを申請した方はマイナポイント
をもらうことができます。カード受取後、マイナポイントの申込みを行い、
2021年9月までに行ったチャージまたはお買い物対象です。

詳しくはこちらへ <https://mynumbercard.point.soumu.go.jp/>

問い合わせ先:マイナンバー総合フリーダイヤル

0120-95-0178

マイナポイント

検索



音声ガイダンスに従って「5番」を選択してください。

平日:9時30分~20時00分 / 土日祝:9時30分~17時30分

神末地区簡易水道メーター検針員の募集について

現在、御杖村簡易水道事業ではメーター検針員を募集しています。

業務内容

神末地区の簡易水道メーターの検針
毎月依頼日より10日以内で実施。
R3.2.1現在 360戸

応募条件

神末地区在住の60歳以下の方(性別は問いません)

申込期限

令和3年3月15日(月曜日)

詳細につきましては、下記担当までご連絡ください。

担当 住民生活課 水道係 ☎0745-95-2001(内線111)



今月の読者からの「おすすめの一冊」は、御杖小学校児童が読書活動の一環として取り組んでいる「おすすめの本」の紹介文を掲載させていただきます。

児童からの
おすすめの一冊
御杖小学校



おすすめ本 しょうかい



×いろいろいつかぼはたるとは、とてもびくくりしました。×こいごはめんは、すししかなしがったけどおもしろかったです。みなさんもうごみてくだせい。



おばけのどろんどろんとぴかぴかおばけ

●作・絵/わかやまけん

おすすめ本 しょうかい

ぼくはこの本を読んで、牛はいろいろなことに使われていたんだなと思いました。本には鳴き声以外書けるところがいいと書いてありました。ぼくはそれだけ大事に使っているんだなと思いました。牛を食べる時はかんしゃして食べたいです。



うちは精肉店

●作・写真/本橋 成一

おすすめ本 しょうかい

みなさんは早口言葉が言えますか。この本には早口言葉がのって、前のページは簡単ですがどんどんペー지를めくっていくと難しくなっています。ぼくは前のページはほとんど言えましたが、後のページの早口言葉は言えませんでした。ぜひ、みなさんもこの本に書かれている早口言葉にチャレンジしてください。

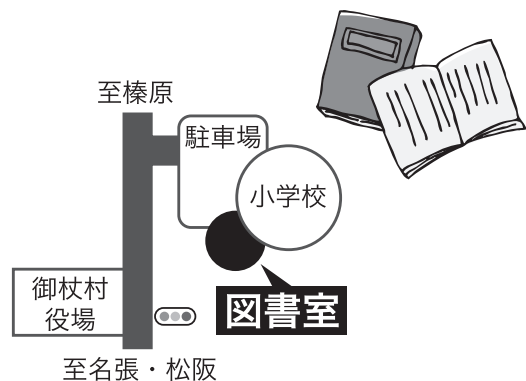


いえたら超スゴい!!
おもしろ早口ことば

●作/ながた みかこ
●絵/いけだ ほなみ

開放図書館利用案内

- 場 所 御杖小学校図書室
- 開 放 日 時 毎週土曜日 13:00~17:00
- 貸出冊数・期間 1人5冊まで 4週間以内
- リ ク エ ス ト 読みたい本が書架に見あたらないときは、予約リクエストカードに記入してください。



(原文掲載)

姫石の湯



営業時間
11:00~20:00
(19:30受付終了)
☎0745-95-2641

春待ち祭

3月21日(日)に「春待ち祭」を開催いたします。

ガラガラ抽選会や御供(米粉で作った餅)の配布など楽しいイベントを予定しております。

※感染症対策のため、内容変更や開催中止になる場合がございますので、あらかじめご了承願います。



ホワイトデー

3月14日(日)にご入浴いただいた女性の方、先着100名様にお菓子をプレゼントします!



特別風呂(毎週月曜開催)

◆15日まで 「ひな祭りのお風呂」

モモ葉エキス(保湿成分)配合し、桃の節句にふさわしい元気な桃色のお風呂と甘酸っぱい香りで心が華やぎます。



◆22日からは

「アルガンオイルのお風呂」

美容オイルとして人気の高いアルガンオイル(保湿成分)配合です。エレガントフローラルの香りでエステ気分を味わってください。

土日祝日限定! 「おいしいもの販売所」

季節に合わせたおいしいものを準備して皆様をお待ちしております。

また、御杖村の「つえみちゃん」がデザインされた携帯お茶ボトルは、茶葉も御杖村産にこだわったおいしいもの販売所限定品です。お土産にいかがでしょうか。

ボトルデザインは2種類 1つ200円



●おいしいもの販売所

営業時間

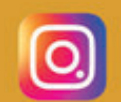
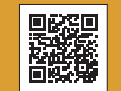
午前10時~午後3時

※商品がなくなり次第終了です。

温泉カレンダー 3月

日	男湯	女湯	姫石の湯
1月	木風呂	石風呂	□●
2火	木風呂	石風呂	◇
3水	木風呂	石風呂	◎【姫石の湯バス】
4木	石風呂	木風呂	☆
5金	木風呂	石風呂	◇
6土	石風呂	木風呂	◎【姫石の湯バス】
7日	木風呂	石風呂	□●
8月	石風呂	木風呂	◇
9火	石風呂	木風呂	定休日
10水	石風呂	木風呂	◇
11木	木風呂	石風呂	◎【姫石の湯バス】
12金	石風呂	木風呂	☆
13土	木風呂	石風呂	◎【姫石の湯バス】
14日	石風呂	木風呂	□●
15月	木風呂	石風呂	◇
16火	石風呂	木風呂	定休日
17水	木風呂	石風呂	◇
18木	石風呂	木風呂	◎【姫石の湯バス】
19金	木風呂	石風呂	☆
20土	石風呂	木風呂	◎【姫石の湯バス】
21日	木風呂	石風呂	春待ち祭(予定)
22月	石風呂	木風呂	□●
23火	木風呂	石風呂	定休日
24水	石風呂	木風呂	◇
25木	木風呂	石風呂	◎【姫石の湯バス】
26金	石風呂	木風呂	☆
27土	木風呂	石風呂	◎【姫石の湯バス】
28日	石風呂	木風呂	□●
29月	木風呂	石風呂	◇
30火	石風呂	木風呂	定休日
31水	木風呂	石風呂	◇

□…ガラガラ抽選 ●…特別風呂 ◇…お隣町村感謝デー ◎…シルバーデー ☆…お子様無料デー
※「姫石の湯バス」については、温泉へお問い合わせください。 ☎0745-95-2641



平成31年4月に御杖村グローバル人材育成塾が開講し、2年が経過としていきます。今年度は、小学生が13名、中学生が7名の計20名が英会話を学習しました。

小学生クラスのレッスンは、英会話レッスンと読み書きクラスで、「聞く・話す・読む・書く」の4技能をバランス良く身につける内容です。1年間様々な文型を繰り返し練習し、楽しみながら身につけていきます。

また単語学習では、年間で1、2年生が約400語、3、4年生が約500語、5、6年生が約600語

を覚えます。『とっさのひとこと』では、様々な場面で使える表現を学びました。討論やスピーチ練習では、賛成か反対かを述べるだけではなく、なぜそう思うのか自分の考えも英語で伝える練習をしました。

中学生クラスでは、今まで学習した知識を整理し、英語を使いこなす為の土台作りを目標としています。

「英語を使って何ができるか」ということを常に意識し指導しています。スピーキングだけでなく、読解力を身につけることも意識したレッスンで、これからの時代を生き抜くために必要な力を養っています。単語・熟語のテストも毎週行っており、着実に力をつけてくれています。また子どもたちは臆することなく自分の意見を英語で言うことが出来ています。和気あいあいとした雰囲気の中でのレッスンが、子どもたちにとって非常に大きなメリットだと感じています。3学期に入ってから、受験生は実際の入試問題を想定したテストを毎週行いました。

こうした日々の頑張りの成果として、英検に合格された生徒は、準2級が1名、3級が3名、4級が1名、5級が3名でした。面接試験に関しては、日頃から英語を話すことに慣れているため、全員が一回で合格しました。素晴らしいです。

子どもたちが英語を吸収し上達するスピードは凄まじく、私もいつも驚かされています。みんなが一生懸命英語学習に取り組んでくれて、その姿勢から私も多くのことを学びました。これからも一緒に頑張りますよ!



令和2年度 地域おこし協力隊 活動報告

〈報告者〉 教育部門 錦 麻見子



紙面に掲載の行事やイベント等について 新型コロナウイルス感染症の感染拡大防止のため、今後、紙面に掲載の行事やイベント等が中止や延期となる場合があります。事前に、各問合せ先へご確認ください。



ARを体験?! 動く「広報みつえ」!

写真だけでは伝わらない雰囲気や臨場感をお楽しみください。
※掲載する動画は、発行日から1年間ご覧いただけます。

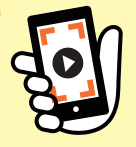
「COCOAR」をインストール!

右のQRコードをスキャン、もしくは「COCOAR」で検索し、アプリをインストールしてください。



さっそく動画を見てみよう!

アプリを起動して、スマホやタブレットを右の目印マークが付いた写真や画像にかざすと、動画が再生されます。



目印マーク▲