

平成29年度 御杖村消防団 退団式

平成29年3月31日をもって御杖村消防団長として9年間活躍された盛岡団長が退任し、平成29年度から新たに菊山団長が村長より任命をうけました。

翌4月1日に開催された退団式では、盛岡さんと共に永年にわたり消防団で活動された今井さん兩名に村長より感謝状が授与されました。

また、菊山団長より新幹部と本年度入団する10名の団員に任命書が交付されました。



- 退任者**(敬称略)
土屋原 盛岡英成
- 退団者**(敬称略)
土屋原 今井 智
- 新入団員**(敬称略)
- 第一分団**
山家 毅・森田公也・西村守央・森田康之
- 第二分団**
伊藤慎一郎
- 第三分団**
星野洋平・岡田法晋・栗栖 陽・勢田弘男・伊達道翔平

★平成28年度 消防団幹部★

- | | | |
|----------------------------------|--|--|
| 団 長 ／菊山健司 | 第一分団
分 団 長／古谷匡敏
副分団長／岸田隆裕 | 第三分団
分 団 長／盛岡康治
副分団長／中嶋 勉 |
| 副団長 ／山田博樹
徳田光昭
仲子雄史 | 第二分団
分 団 長／新井章信
副分団長／篠田知紀 | (敬称略) |

MITTSUES Magazine 5 vol.341

発行 奈良県宇陀郡御杖村 総務課広報係
編集 電話0745-95-2001
URL : http://www.vill.mitsuena.nara.jp

人のうごき (4月1日現在) 世帯数 840(+2)
人口 1,731(-6) 男 810(0) 女 921(-6)
※()は3月との比較

～心やすらぐ 住みよしの郷～

みつえ 5

平成29年5月1日 発行



広報

入園・入学おめでとう!!



議会だより 第81号

29年度予算など可決・承認

去る3月6日に招集された3月定例会は、11日間の会期を終え、3月16日に閉会しました。

この定例会では、平成29年度予算を中心に26議案が提案され、開会日に村長が施政方針を示されたほか、常任委員会で審議がなされ、全てが可決・承認されました。

また、4月5日に臨時議会が招集され、会期を1日限りとして閉会いたしました。提案された2議案について許可がされ、それに伴い、4月28日までの任期の議長および副議長選挙が行われました。



◎ 3月定例会議(可決・承認)
◎ 専決処分の承認を求めることについて

◎ 御杖村税条例等の一部を改正する条例の制定について

◎ 専決処分の承認を求めることについて

◎ 平成28年度御杖村一般会計補正予算(第7号)の議定について

◎ 御杖村個人情報保護条例の一部を改正する条例の制定について

◎ 職員の勤務時間、休暇等に関する条例の一部を改正する条例の制定について

◎ 職員の育児休業等に関する条例

の一部を改正する条例の制定について

◎ 一般職の職員の給与に関する条例の一部を改正する条例の制定について

◎ 御杖村移動通信用施設の設置及び管理に関する条例の一部を改正する条例の制定について

◎ 御杖村特定公共賃貸住宅等設置及び管理条例の一部を改正する条例の制定について

◎ 御杖村介護保険条例の一部を改正する条例の制定について

活動報告

- 1月**
 - 2日 成人式
 - 7日 三峰山霧氷まつり山開き
 - 8日 御杖村消防団出初式、東宇陀支部連合出初式
 - 16日 例月監査
 - 19日 三村正副議長会事務局長会議
 - 23日 全員協議会
宇陀商工会新春懇談会
 - 30日 奈良県南部東部地域の振興を推進する集い
 - 31日 三村正副議長会議員研修
- 2月**
 - 6日 桜井宇陀広域連合議会議員研修
 - 8日 宇陀郡議会議長・副議長会研修
 - 10日 東宇陀環境衛生組合議会
 - 14日 国民健康保険運営協議会
 - 15日 例月監査
 - 23日 議会運営委員会
全員協議会
 - 27日 三村正副議長会事務局長会議
介護保険運営協議会
 - 28日 宇陀衛生一部事務組合議会
- 3月**
 - 6日 3月定例会
 - 8日 曾爾御杖行政一部事務組合議会
 - 9日 予算決算委員会
 - 13日 例月監査
 - 14日 全員協議会
 - 15日 中学校卒業式
 - 16日 定例会続会
 - 17日 小学校卒業式
奈良県町村議会議長会定期総会
 - 21日 御杖村戦没者追悼式
宇陀郡議会議長・副議長会監査
三村正副議長会監査
 - 23日 宇陀地域公共交通活性化協議会
奥大和振興シンポジウム
 - 24日 保育所卒園式
 - 27日 宇陀郡議会議長・副議長会決算総会
三村正副議長会決算総会
 - 28日 桜井宇陀広域連合議会
 - 29日 全員協議会
宇陀商工会新春懇談会
- 4月**
 - 5日 臨時議会

- ◎ 御杖村指定地域密着型サービスの事業の人員、設備及び運営に関する基準を定める条例の一部を改正する条例の制定について
- ◎ 御杖村指定地域密着型介護予防サービスの事業の人員、設備及び運営並びに指定地域密着型介護予防サービスに係る介護予防のための効果的な支援の方法に関する基準を定める条例の一部を改正する条例の制定について
- ◎ 御杖村道路占用料に関する条例の一部を改正する条例の制定について
- ◎ 御杖村の公の施設の指定管理者の指定について
- ◎ 平成28年度御杖村一般会計補正予算(第8号)の議定について
- ◎ 平成28年度御杖村国民健康保険特別会計補正予算(第3号)の議定について
- ◎ 平成28年度御杖村介護保険特別会計補正予算(第3号)の議定について
- ◎ 御杖村過疎地域自立促進計画の変更について
- ◎ 平成29年度御杖村一般会計予算の議定について
- ◎ 平成29年度御杖村簡易水道事業

- ◎ 特別会計予算の議定について
- ◎ 平成29年度御杖村国民健康保険特別会計予算の議定について
- ◎ 平成29年度御杖村介護保険特別会計予算の議定について
- ◎ 平成29年度御杖村後期高齢者医療特別会計予算の議定について
- ◎ 御杖村公平委員の選任につき同意を求めることについて
- ◎ 御杖村公平委員の選任につき同意を求めることについて
- ◎ 御杖村公平委員の選任につき同意を求めることについて

- 4月臨時議会**
- ◎ 議会議長の辞職許可について
- ◎ 議員の辞職許可について
- ・新議長 盛岡 英成
- ・新副議長 山岡 隆良

てんいち先生



教職員人事異動

御杖小学校

【退職】
中西 康典

【着任】
加藤 詠一(御杖中より校長)

御杖中学校

【離任】
加藤 詠一(御杖小へ)
平山 ゆかり(転出)

【着任】
瀧矢 滋人(室生中より)
辻本 あやか(新採)



固定資産税について

固定資産税とは土地、家屋、及び償却資産（これらを称して「固定資産」といいます。）の所有者の方に、固定資産の価格に応じて負担していただく税金のことです。

税額は資産の価格を基に算定した課税標準額に税率1.4パーセントを乗じて得た税額になります。

固定資産税の免税点

御杖村内に同一名義人が所有する土地、家屋、償却資産のそれぞれの合計課税標準額が次の金額に満たない場合には、固定資産税は課税されません。

免税点	
土地	30万円
家屋	20万円
償却資産	150万円

固定資産税の納税義務

原則として毎年1月1日（賦課期日）現在において、村内に固定資産を所有している人が納税義務者となります。具体的には、次のとおりです。

- 土地：土地登記簿又は土地補充課税台帳に所有者として登記又は登録されている人又は法人
- 家屋：建物登記簿又は家屋補充課税台帳に所有者として



登記又は登録されている人又は法人
償却資産：償却資産課税台帳に所有者として登録されている人又は法人

固定資産税の納期限

御杖村では固定資産税の納期限は第1期5月31日、第2期7月31日、第3期12月25日、第4期翌年2月28日

奈良県からのお知らせ

自動車税の納期限は5月31日(水)です。

自動車税は、毎年4月1日現在の所有者（割賦販売などの場合は使用者）に課税されます。必ず納期限（5月31日）までに納付してください。納期限を過ぎると延滞金が増加され、滞納処分（財産の差押え等）の対象となります。

金融機関や県税事務所の窓口だけでなく、コンビニ、ペイジー、インターネットを利用したクレジットカードでも納付ができます。詳細につきましては、納税通知書に同封のチラシをご覧ください。

運輸支局での住所変更手続きが遅れている等の理由により、自動車税納税通知書が届いていない場合は、

奈良県自動車税事務所
(自動車税第一課 ☎0743-51-0081)
へ御連絡ください。

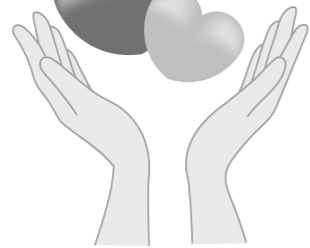
※住所を変更された方や県外ナンバーの自動車をお持ちの方は、運輸支局ですみやかに変更登録の手続きをしてください。



「御杖村行政相談委員」の再任について

平成29年4月1日付で総務大臣より御杖村行政相談委員に今西隆雄さんが再任されました。今西さんのご活動に期待申し上げます。

善意銀行だより



平成28年10月から平成29年3月までの間に、御杖村善意銀行へ次の方々から金銭の預託がありました。（敬称略）

- 【神末】 菊山 祥博、下里 充、木之本 佐富、阪本 五美、西川 右、竹村 和成
- 【菅野】 森脇 清一、丹羽 勘太郎、松岡 清夫
- 【土屋原】 松本 昌英
- 【桃俣】 妙徳寺寒修行団(代表 岡田 法顯)
- 【村外】 徳田 博司、阪口 偉孝、島 和也
- 【その他】 昭和32年度御杖中央中学校卒業生有志一同(代表 篠田 武尚)

*預託下さいました皆様のご厚意に感謝いたしますと共に、紙上をもって厚くお礼申し上げます。

日と定められています。ただし、納期限日が土曜日・日曜日・祝日の場合は、翌営業日となります。納税通知書は毎年5月に納税義務者もしくは納税管理人に送付します。

納税管理人を置く場合

御杖村に納税義務がある方は、納税に関する一切の事項（通知書受領、納税等）を処理する納税管理者を「納税管理人届」により定めることができます。

納税義務者の方が死亡した場合

納税義務者の方が死亡した時は、相続人の方が納税義務を引き継ぐこととなります。土地及び登記のある家屋の正式な所有者の変更は、法務局での相続登記になります。その手続きがお済みでない場合、「相続人代表指定届」により相続人の代表者を決めていただくこととなります。

この届に基づいて代表者の方に納税通知書などを送付します。（未登記家屋は「未登記家屋納税義務者移転申告書」で納税義務者を変更することができます。）

土地・家屋を売ったときの固定資産税

固定資産税は毎年1月1日現在の固定資産の所有者が、その年の4月からの年度の納税義務者となり税金を納めていただくよう法律（地方税法第343条）で定められています。したがって、1月2日以降に土地、家屋を売却しても固定資産税は1月1日現在の所有者に課税されることとなります。

年の途中に土地、家屋の売買をされるときは、納税等のトラブルを防ぐために、売買契約書の中に公租公課の負担者についての項目を設け、売主と買主の間で公租公課の負担を明確にしておくことをお勧めいたします。

なお、このような取り決めがあっても1月1日現在の所有者に固定資産税が課税されることは変わりません。また、買主には、奈良県税の不動産取得税が課税されます。

土地・家屋等の評価額に関してご不明な点がありましたら、住民生活課までお問い合わせください。

問 住民生活課 ☎0745(9)52001
内線(1)14-115

開催地区名		世話人氏名	
神末	中村	三浪 美恵子	峯 和子
	西町	中村 工	峠 敏子
			中村 美和子
	東町	岡田 淑子	
	東町(男性)	岡田 雅充	土記 一夫
	敷津	金子 節子	今西 敬
敷津(男性)	菊山 芳	寺前 治	
菅野	菅野	大野 典子	橋谷 記子
	上郷・中野	山崎 卜エ	仲西 千恵子
土屋原	大野	寺本 千津子	中前 良子
	堂前	河角 満子	松村 カズ子
	中村	中嶋 みち子	釜谷 伊佐野
	峯・水口・畑井	西俣 カヨコ	萩山 利恵
桃俣	桃俣	西谷 勉	

平成29年度『元気にしとる会』世話人の皆さん(敬省略)



☎保健福祉課 ☎0745(95)2828 社会福祉協議会 ☎0745(95)2522



平成29年度「元気にしとる会」新世話人さんを紹介!!

参加者の感謝と笑顔が、元気にしとる会の世話人さんの元気の源

「元気にしとる会」とは、身近な地域単位で集まり、年齢に関係なく月1回程度、茶話会やレクリエーション、花見、ミニお食事会、介護予防体操などを行う会です。住民同士の「つながり」を深めながら、楽しく過ごせる憩いの場となっています。

平成28年度は、談笑しながら昔のことを思い出したり、歌を歌ったりして皆さん楽しく活動されました。世話人さんは、「毎月1回の寄り合いなので、みんなが楽しめるよう工夫している」とのこと、多くの方にご参加いただけることが何よりのようです。

日本赤十字社「会費(募金)」のご協力を!

5月は「赤十字社 協会会員増強月間」です。皆様からお寄せいただいた会費(募金)は、災害等から命を守るための救護活動や被災者支援等、様々な日本赤十字社の活動等に役立てられます。本年も組長さんを通じ、募金(一世帯500円)のご協力にお伺いします。村民の皆様の温かい善意をお寄せください。宜しくお伺いいたします。

日本赤十字社奈良県支部御杖村分區



【5月の予定】 問 保健福祉課 0745(95)2828
社会福祉協議会 0745(95)2522

保健・福祉センター情報【5月】											
Sun日	Mon	月	Tue	火	Wed	水	Thu	木	Fri	金	Sat土
	5/1 編み物教室		2 元気にしとる会 (上郷・中野)		3 憲法記念日		4 みどりの日		5 こどもの日		6
7	8 元気にしとる会 (神末中村)		9 元気にしとる会 (大野)		10 カラオケ教室 いきいき百歳体操 (西町)		11 ふれあい喫茶 みつえっ子広場		12 離乳食教室 筋力アップ教室		13
14	15 元気にしとる会 (東町(敷津) 峯・水口・畑井)		16		17 元気にしとる会 (西町)(堂前)		18 ふれあい喫茶 村老連・みつえっ子広場 御杖村一斉 「社会奉仕の日」		19 筋力アップ教室		20 元気にしとる会 (土屋原中村)
21	22 元気にしとる会 (菅野)		23		24 いきいき百歳体操 (西町)		25 ふれあい喫茶		26 食の和人伝 筋力アップ教室		27
28	29		30		31 いきいき百歳体操 (西町)						

みつえっ子広場

■日時:5月11日(木) 散歩をしよう
5月18日(木) リズムで遊ぼう

■時間:10:00~11:00 ■場所:御杖保育所支援室

■持ち物:飲み物(お茶等)、タオル、着替え、オムツ、その他必要と思われるもの

※昼食をお持ちいただいて、ゆっくり過ごしていただいても結構です。

◎毎週月・木・金の9:30~15:00は支援室、園庭を開放しています。お気軽にご利用下さい。◎一時預かり保育も実施しています。詳しいことは、保育所にお問い合わせください。

■場 所:御杖保育所 ☎御杖保育所 ☎0745(95)3138

筋力アップ教室

■日時:5月12日・19日・26日(各金曜日)
ゆったりコース 13:10~14:50
しっかりコース 14:50~16:20

■講師:運動指導士、他 ■場所:保健センター

■持ち物:お茶 ☎保健福祉課 ☎0745(95)2828

申込不要 参加無料

離乳食教室

離乳食は進め方や必要な量など悩み事がいっぱい!離乳食教室では離乳食の作り方のコツや悩み事への相談など、調理実習と実食を通して栄養士と学びます。御杖村では、子育て中のお母さんだけでなく、お父さんやおばあちゃん・おじいちゃん、妊娠中のお母さん、里帰り中のお母さんもお待ちしています!

☆要申込☆

■日 時:5月12日(金)10:00~12:30

■場 所:保健センター 栄養指導室

■参加費:大人300円・子供100円

■持ち物:エプロン・三角巾

申込メ切 5月8日(月)

☎保健福祉課 ☎0745(95)2828

食の和人伝レストラン

外に出るのが気持ちのいい日が続いて☆要申込☆
います。太陽には骨の健康を整えるビタミンDを活性化する力があります。

減塩骨粗鬆症予防メニューを学んで、骨が丈夫な体を作りましょう!料理と一緒に作りながら、おいしく上手に料理を作るコツを栄養士があなたにお教えします。

「どれくらいの量がちょうどいいのか知りたい、どんな味付けなのか試食だけでもしたい!」という方も大歓迎です。

■日 時:5月26日(金)10:00~12:30

■場 所:保健センター 栄養指導室

■参加費:300円

■持ち物:エプロン・三角巾

申込メ切 5月22日(月)

☎保健福祉課 ☎0745(95)2828

健康コラム

(気を付けて!骨粗鬆症~日常生活で骨を強くしよう)

骨粗鬆症は「ロコモティブシンドローム」の一つで、自覚症状がないまま骨が脆くなっていき、骨折するまで気づかないこともあります。

骨粗鬆症の患者さんは年々増加しており、今では50歳以上の女性の3人に1人が骨粗鬆症と言われていますが、骨粗鬆症は日常生活の中でも骨を強くして予防することができます。

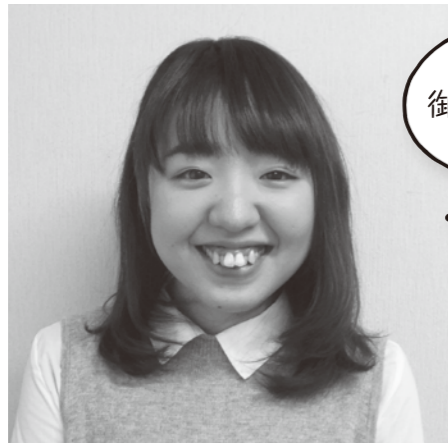
①食生活を見直す
★詳しくは「食の和人伝」にご参加ください。

②適度な運動(骨に適度な刺激を与える運動をする)
★詳しくは「筋力アップ教室」にご参加ください

③太陽の光を浴びる ④禁煙 ⑤睡眠をしっかりと取る 等

新しい地域おこし協力隊が活動を開始します。

現在活動している隊員に加え、
4月1日より新たに1名の隊員が活動を開始しました。
地域活性化のため、若い力を存分に発揮して活動に取り組んでいきますので、
地域のみなさまも暖かい応援をよろしくをお願いします。



みなさんと一緒に御杖村で生活しながら、
御杖村を見て知って感じて、1人でも多くの方に
魅力を発信できるよう頑張ります。

名前：小松さくら
居住地：土屋原
前居住地：大阪府大阪市
活動内容：観光振興

【退職】3月31日付け 横井 明裕

3月31日付けで1名の隊員が退職しました。
活動期間中は、村民のみなさまに大変お世話になり、ありがとうございました。

自衛官募集相談員 古谷善一さん再任

自衛官募集相談員の委嘱式が4月18日、御杖村役場にて行われ、大字神末の古谷善一さんに委嘱状が交付されました。
募集相談員の方には地元と自衛隊の架け橋として、志願者への広報資料による説明や志願者からの相談への対応、志願者に関する情報提供等、自衛官募集に関する活動にご尽力頂いております。
古谷さんには、2年の任期期間中、お世話をおかけしますが、よろしく申し上げます。

村内連絡先：自衛官募集相談員 古谷 善一
☎0745-95-3000



平成28年度 中山間地域等直接支払交付金制度に関する実施状況

中山間地域等直接支払制度は、農業の生産条件が不利な地域における農業生産活動を継続するため、国及び地方自治体による支援を行う制度として平成12年度から実施され、平成27年度から第4期対策(平成27年度～平成31年度)が開始されております。

御杖村では28の集落団地が協定を結び、農業の有する多面的機能の維持・発揮のための地域の共同活動や営農活動を行いました。中山間地域等においては、高齢化や人口減少が著しく、農業や集落の維持を懸念する声もありますが、この制度を有効に活用し、農業生産の維持を通じて多面的機能の確保、地域の活性化に結びつけていきたいと考えております。

なお、本制度についての具体的な内容、集落活動の詳細については、役場産業建設課へお問い合わせ下さい。



	集落団地名		農家戸数 ()は前年度	交付金額(円)	急傾斜面積(m ²)	緩傾斜面積(m ²)
1	神末	上村	23 (23)	1,347,873	47,271	86,519
2	//	中村	30 (30)	599,417	—	93,659
3	//	東町	11 (11)	227,584	—	35,560
4	//	西の前	13 (13)	229,260	—	35,822
5	//	佐田峠	7 (7)	126,963	—	19,838
6	//	青木・桜垣内	11 (12)	320,550	—	50,086
7	//	ドタヒラ	3 (3)	133,625	—	20,879
8	//	敷津 1	17 (17)	1,387,814	82,608	—
9	//	敷津 2・3	19 (19)	503,648	—	78,695
10	//	敷津 4・5	20 (20)	574,432	—	89,755
11	//	敷津 6	13 (14)	268,524	—	41,957
12	//	小屋	23 (23)	1,477,308	87,935	—
13	//	太郎生	24 (24)	1,705,631	95,555	15,673
14	菅野	上郷	10 (10)	142,816	—	22,315
15	//	中野	6 (6)	82,265	—	12,854
16	//	平ノ瀬	5 (5)	110,016	—	17,190
17	//	菅野東	29 (30)	851,328	—	133,020
18	土屋原	北京・桜峠	12 (12)	563,102	33,518	—
19	//	笹及・堂前	17 (17)	203,270	—	31,761
20	//	神馬場・向川原	12 (11)	183,065	—	28,604
21	//	大野	13 (14)	185,068	—	28,917
22	//	南ノ平・邨山沖	7 (7)	203,507	—	31,798
23	//	峯・須行台	15 (16)	275,596	—	43,062
24	桃 俣	町屋	7 (7)	143,059	—	22,353
25	//	付谷・袖南・大ノ台	15 (14)	401,569	19,114	12,571
26	//	上上台	16 (14)	390,885	23,267	—
27	//	西杉	11 (11)	909,703	54,149	—
28	//	堂前	9 (9)	195,654	—	30,571
	合計	28団地	398 (399)	13,743,532	443,417	983,459

泉カレンダ

5月

日	男湯	女湯	姫石の湯
1月	木風呂	石風呂	
2火			定休日
3水	木風呂	石風呂	
4木	石風呂	木風呂	◎【姫石の湯バス】
5金	木風呂	石風呂	☆
6土	石風呂	木風呂	
7日	木風呂	石風呂	
8月	石風呂	木風呂	
9火			定休日
10水	石風呂	木風呂	
11木	木風呂	石風呂	◎【姫石の湯バス】
12金	石風呂	木風呂	☆
13土	木風呂	石風呂	
14日	石風呂	木風呂	
15月	木風呂	石風呂	
16火			定休日
17水	木風呂	石風呂	
18木	石風呂	木風呂	◎【姫石の湯バス】
19金	木風呂	石風呂	☆
20土	石風呂	木風呂	
21日	木風呂	石風呂	
22月	石風呂	木風呂	
23火			定休日
24水	石風呂	木風呂	
25木	木風呂	石風呂	◎【姫石の湯バス】
26金	石風呂	木風呂	☆「風呂の日」
27土	木風呂	石風呂	
28日	石風呂	木風呂	
29月	木風呂	石風呂	
30火			定休日
31水	木風呂	石風呂	

◎…シルバー割引デー ☆…お子様無料入浴デー

ひめし ゆ 姫石の湯

営業時間:11:00~20:00(19:30受付終了)
☎0745(95)2641



◇バスタイムの日
5月5日(金)の「こども日」に、ご来館されたお子様に、もれなく「つえみちゃんシール」をプレゼント!!

また、毎週金曜日は、「お子様無料入浴デー」なので、お子様は無料で入浴いただけます!

ゴールデンウィークもご家族揃って姫石の湯へお越しください!

★毎月26日は「風呂の日」
【特典その1】ポイントカード 2倍押印!
【特典その2】姫石の湯タオルをプレゼント!! ※大人料金の方のみ

皆様のお越しを
お待ちしております。
※土日祝日に関係なく、
毎月26日に実施いたします。
26日が定休日にあたる場合、
その月は実施いたしません。

●毎週木曜日
『シルバー割引デー』
通常700円を600円に割引
※対象は65才以上の方
年齢が証明できる
もの(保険証・免許証
など)を、フロントへ
ご呈示ください。
●毎週金曜日
『お子様無料入浴デー』
※対象は3才から中学生
未満のお子様
割引をご利用のお客様はフロント
へお越しください



この本を読んだ人
ペンネーム
「旅好きノンちゃん」

講談社発行の「週刊 日本の街道」をお勧めします。日本を東北、五街道、北陸・中部、関東、京都・奈良、近畿、中国・四国、九州・沖縄と八つに分けて、それぞれの街道が全100冊にまとめられています。各号の紙面構成は情緒ある写真で綴る街道への旅を誘う街道ギャラリー、表紙を開くと、街道の絶景の写真が目飛び込んできます。街道とその地域にとりわけゆかりの深いひとりの人物に焦点をあてた街道人物探訪。

代表的な街道以外にも、小さな宿場町、静かな峠道など魅力的な写真と文として詳細な地図。絵図や写真で城や関所、古社寺の今や昔がクローズアップされ、それぞれの街道に根を張って、長い時を経て守り育まれてきた味と技、街道の名宿、名店や歳時記、民話や伝説、秘話が載っています。

読み終わった後にはその地を訪れた気分になったり、旅した地は改めて詳しく知ったりすることになります。峠を越え、里を結んで続く日本の街道、詩情豊かな写真で知らなかった日本を再発見してみませんか。

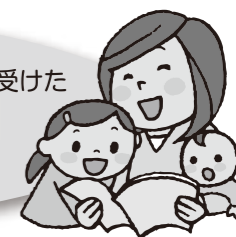
読者からの
おすすめの
1冊

「週刊 日本の街道」

編集発行人 / 清水満郎

募集しています!!

教育委員会では、読んで、おもしろかった本、心に残った本、感激した本、何か影響を受けた本など、あなたの「おすすめの1冊」400字程度の文章を、募集しています。
投稿いただいた原稿は広報紙の「おすすめの1冊」で紹介させていただきます。



図書館情報



ハリー・ポッターと呪いの子
著 / J.K.ローリング
8 番目の物語。19 年後。「ハリー・ポッターと死の秘宝」での戦いから19 年が経ち、父親となったハリーが2 人目の子どもをホグワーツ魔法学校へと送り出したその後の物語です。

今やハリーは、夫として、また3 人の子を持つ父親として、魔法省の激務に追われて日々を過ごしています。ハリーはすでにケリをつけたはずの過去と取り組まなければならない一方、次男のアルバスは、望んでもいない「ハリー家の伝説」という重圧と戦わなければなりません。過去と現実が不吉に絡み合い、父も子も痛い真実を知ることになります。

新着図書
紹介

図書室 利用案内

場 所 / 御杖小学校図書室(小学校正面入り口を開放しています。)
開放日時 / 毎週土曜日 13時~17時まで
貸出冊数・期間 / 1人5冊まで 4週間以内
予約、リクエスト / 読みたい本が書架に見あたらないときは、予約リクエストカードに記入してください。返本待ち、新規購入、県立図書館から借用などによって、できるだけご希望に添いますので、どしどしお申し込みください。